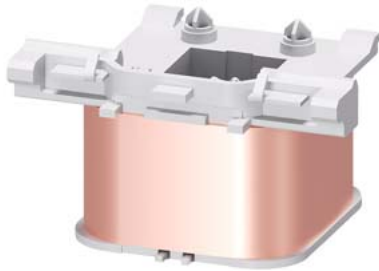


Electro-aimant pour contacteurs S2 AC 110 V, 50 Hz / 120 V, 60 Hz,



Caractéristiques techniques générales			
nom de marque produit	SIRIUS		
désignation du produit	Electroaimant		
Circuit de commande			
type de tension de la tension d'alimentation de commande	AC		
fréquence de la tension d'alimentation de commande	50 Hz 60 Hz		
<ul style="list-style-type: none"> 1 valeur assignée 2 valeur assignée 			
tension d'alimentation de commande	110 V 120 V		
<ul style="list-style-type: none"> 1 pour AC <ul style="list-style-type: none"> — pour 50 Hz valeur assignée — pour 60 Hz valeur assignée 			
facteur plage de travail tension d'alimentation de commande valeur assignée de la bobine pour AC	0,8 ... 1,1 0,8 ... 1,1		
<ul style="list-style-type: none"> pour 50 Hz pour 60 Hz 			
Certificats/ homologations			
General Product Approval	EMC	Declaration of Conformity	Marine / Shipping

[Confirmation](#)



[UK Declaration of Conformity](#)



Marine / Shipping

other



[Confirmation](#)

Autres informations

Information- and Downloadcenter (Catalogues, Brochures,...)

<https://www.siemens.com/ic10>

Industry Mall (système de commande en ligne)

<https://mall.industry.siemens.com/mall/fr/fr/Catalog/product?mlfb=3RT2934-5AK61>

Générateur CAx en ligne

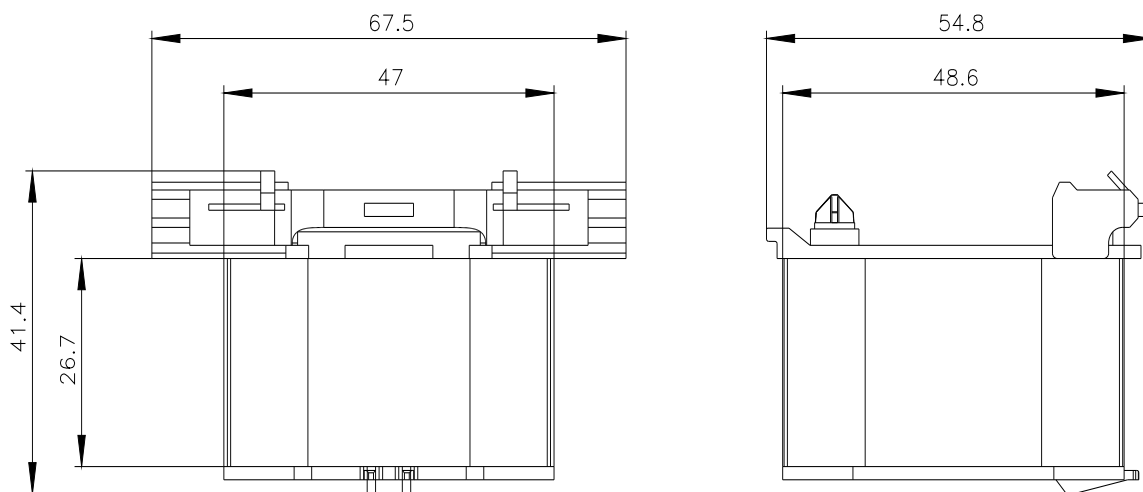
<http://support.automation.siemens.com/WW/CAXorder/default.aspx?lang=en&mlfb=3RT2934-5AK61>

Service&Support (manuels, certificats, caractéristiques, questions fréquentes FAQ, etc.)

<https://support.industry.siemens.com/cs/ww/fr/ps/3RT2934-5AK61>

Banque de données images (photos des produits, schémas cotés 2D, modèles 3D, schémas des connexions, macros EPLAN, ...)

http://www.automation.siemens.com/bilddb/cax_de.aspx?mlfb=3RT2934-5AK61&lang=en



dernière modification :

21/12/2020 