



retardateur de déclenchement, 110 V CA/CC, pour contacteurs auxiliaires et moteurs 3RT2

Caractéristiques techniques générales		
nom de marque produit		SIRIUS
désignation du produit		retardateur de déclenchement pour contacteur
taille du contacteur		S00, S0
version du produit		Elément de retard à la retombée
température ambiante		
<ul style="list-style-type: none"> <li>à l'entreposage</li> </ul>	°C	-40 ... +80
<ul style="list-style-type: none"> <li>en service</li> </ul>	°C	-20 ... +60
protection de contact contre les décharges électriques		avec protection des doigts
constituant du produit circuit de protection		Non
Circuit de commande/ Commande		
type de tension de la tension d'alimentation de commande		AC/DC
fréquence de la tension d'alimentation de commande		
<ul style="list-style-type: none"> <li>1</li> <li>— valeur assignée</li> </ul>	Hz	50
<ul style="list-style-type: none"> <li>2 valeur assignée</li> </ul>	Hz	60
tension d'alimentation de commande 1		
<ul style="list-style-type: none"> <li>pour DC</li> </ul>	V	110 ... 127
<ul style="list-style-type: none"> <li>pour AC</li> <li>— pour 50 Hz</li> <li>— pour 60 Hz</li> </ul>	V	110 ... 127
	V	127 ... 110
Montage/ fixation/ dimensions		
position de montage		au choix
type de fixation		fixation par vis et par encliquetage sur rail DIN symétrique 35 mm
Raccordements/ Bornes		
version du raccordement électrique pour circuits auxiliaire et de commande		raccordement à vis
Certificats/ homologations		
General Product Approval	EMC	Declaration of Conformity



[Confirmation](#)



Declaration of Conformity	Test Certificates	Marine / Shipping	other		
---------------------------	-------------------	-------------------	-------	--	--

[UK Declaration of Conformity](#)

[Type Test Certificates/Test Report](#)



[Environmental Confirmations](#)

other

[Confirmation](#)



Autres informations

Information- and Downloadcenter (Catalogues, Brochures,...)

<https://www.siemens.com/ic10>

Industry Mall (système de commande en ligne)

<https://mall.industry.siemens.com/mall/fr/fr/Catalog/product?mlfb=3RT2916-2BK01>

Générateur CAx en ligne

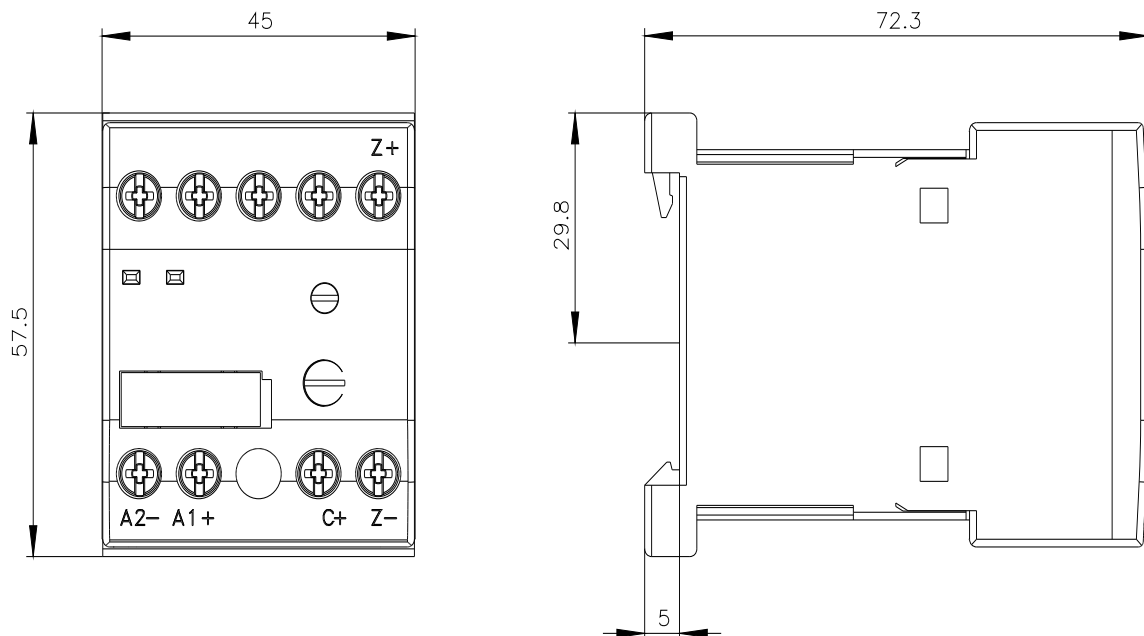
<http://support.automation.siemens.com/WW/CAXorder/default.aspx?lang=en&mlfb=3RT2916-2BK01>

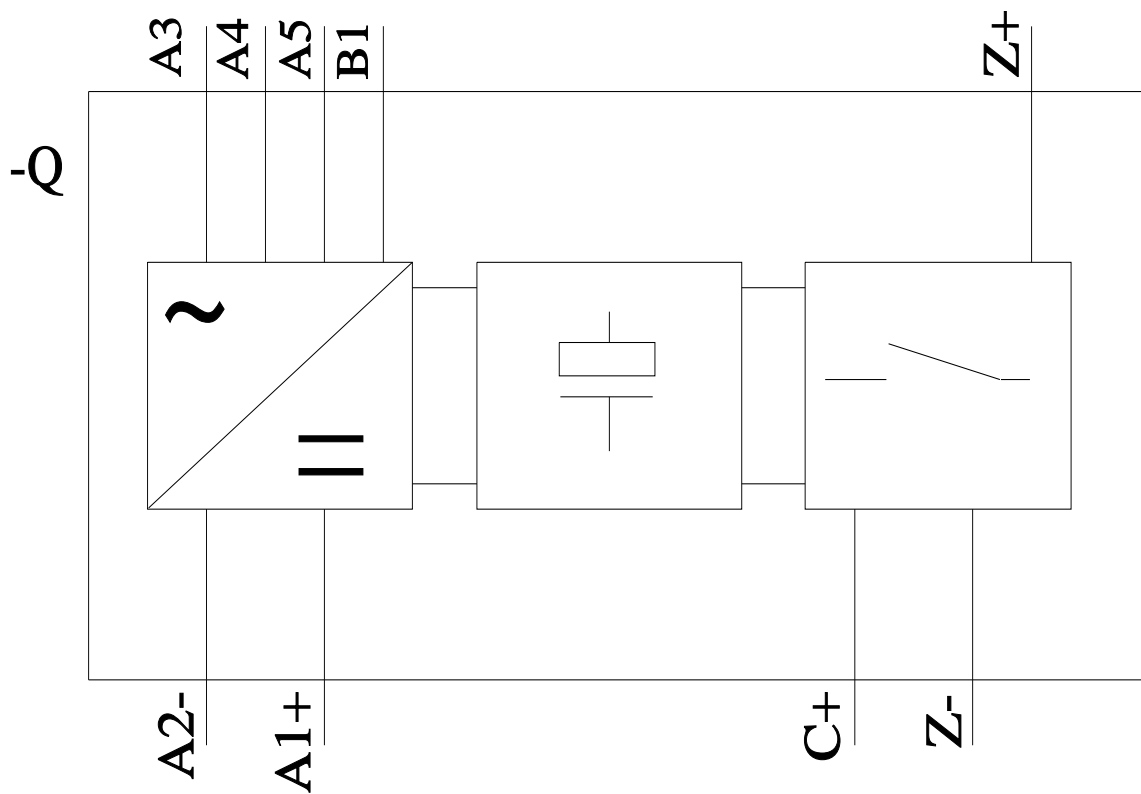
Service&Support (manuels, certificats, caractéristiques, questions fréquentes FAQ, etc.)

<https://support.industry.siemens.com/cs/ww/fr/ps/3RT2916-2BK01>

Banque de données images (photos des produits, schémas cotés 2D, modèles 3D, schémas des connexions, macros EPLAN, ...)

[http://www.automation.siemens.com/bilddb/cax\\_de.aspx?mlfb=3RT2916-2BK01&lang=en](http://www.automation.siemens.com/bilddb/cax_de.aspx?mlfb=3RT2916-2BK01&lang=en)





dernière modification :

18/01/2021 