



Module d'atténuation CEM, Circuit RC, 690 V, 50 / 60 Hz, 7,5 kW, pour contacteurs moteurs Taille S00




Caractéristiques techniques générales		
nom de marque produit		SIRIUS
désignation du produit		module d'antiparasitage CEM
version du limiteur de surtension		à circuit RC
Circuit de commande/ Commande		
type de tension de la tension d'alimentation de commande		AC
fréquence de la tension d'alimentation de commande		
• 1 valeur assignée	Hz	50
• 2 valeur assignée	Hz	60
tension d'alimentation de commande 1		
• pour AC		
— pour 50 Hz valeur assignée	V	690
— pour 60 Hz valeur assignée	V	690
Certificats/ homologations		
certificat d'aptitude		CE / UL / CSA
General Product Approval	EMC	Declaration of Conformity



[Confirmation](#)



EG-Konf.

Declaration of Conformity	Test Certificates	Marine / Shipping
UK Declaration of Conformity	Type Test Certificates/Test Report	Special Test Certificate
		  
Marine / Shipping	other	Railway



[Environmental Confirmations](#)

[Confirmation](#)



[Vibration and Shock](#)

Autres informations

Information- and Downloadcenter (Catalogues, Brochures,...)

<https://www.siemens.com/ic10>

Industry Mall (système de commande en ligne)

<https://mall.industry.siemens.com/mall/fr/fr/Catalog/product?mlfb=3RT2916-1PA3>

Générateur CAx en ligne

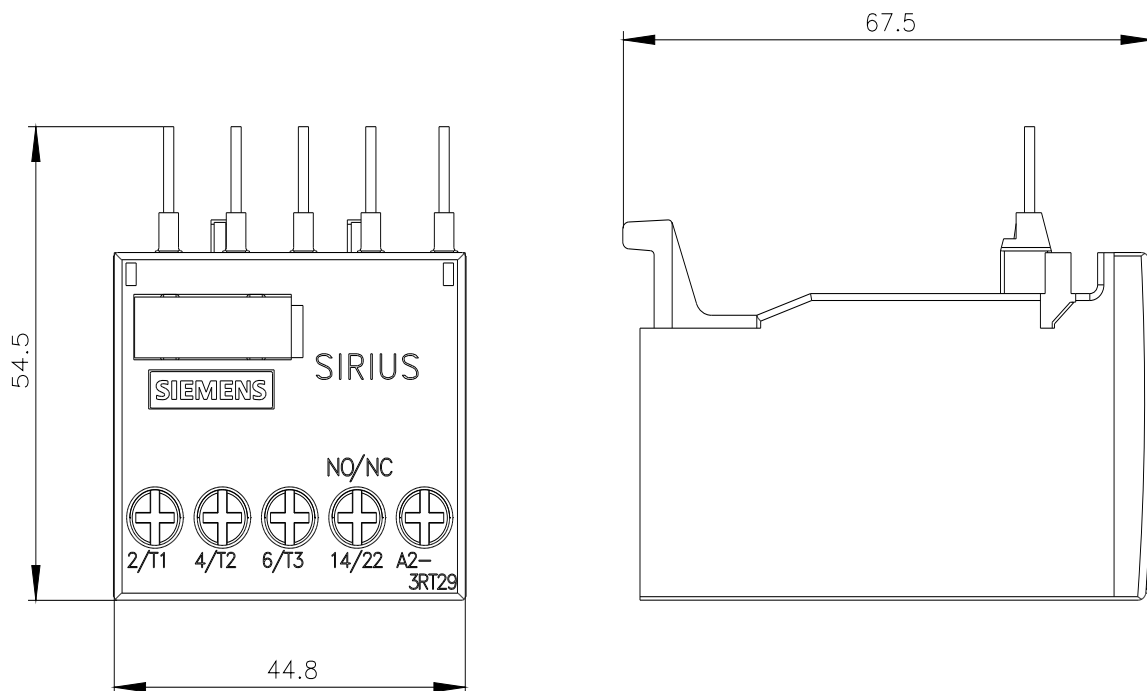
<http://support.automation.siemens.com/WW/CAXorder/default.aspx?lang=en&mlfb=3RT2916-1PA3>

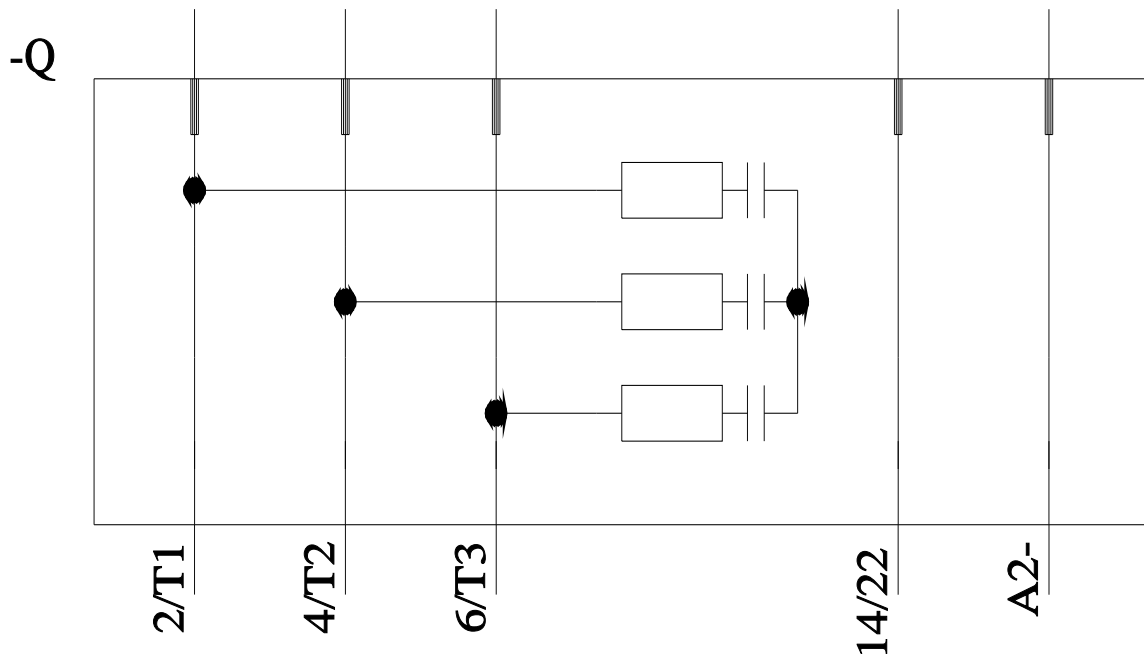
Service&Support (manuels, certificats, caractéristiques, questions fréquentes FAQ, etc.)

<https://support.industry.siemens.com/cs/ww/fr/ps/3RT2916-1PA3>

Banque de données images (photos des produits, schémas cotés 2D, modèles 3D, schémas des connexions, macros EPLAN, ...)

http://www.automation.siemens.com/bilddb/cax_de.aspx?mlfb=3RT2916-1PA3&lang=en





dernière modification :

21/04/2021 