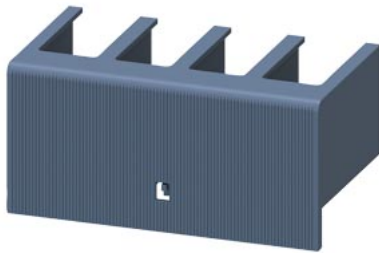


Cache-bornes pour 3RT137 (lot de 1 paire)



nom de marque produit	SIRIUS
désignation du produit	couvre-bornes
Directive RoHS (date)	27.03.2017 00:00:00

**Certificats/ homologations**

General Product Approval	EMC	Declaration of Conformity
--------------------------	-----	---------------------------

[Confirmation](#)



[UK Declaration of Conformity](#)

Test Certificates	Marine / Shipping	other
-------------------	-------------------	-------

[Special Test Certificate](#)



[Confirmation](#)

other	Railway
-------	---------

[Miscellaneous](#)

[Special Test Certificate](#)

**Autres informations**

Information- and Downloadcenter (Catalogues, Brochures,...)

<https://www.siemens.com/ic10>

Industry Mall (système de commande en ligne)

<https://mall.industry.siemens.com/mall/fr/fr/Catalog/product?mlfb=3RT1976-4EB10>

Générateur CAx en ligne

<http://support.automation.siemens.com/WW/CAXorder/default.aspx?lang=en&mlfb=3RT1976-4EB10>

Service&Support (manuels, certificats, caractéristiques, questions fréquentes FAQ, etc.)

<https://support.industry.siemens.com/cs/ww/fr/ps/3RT1976-4EB10>

Banque de données images (photos des produits, schémas cotés 2D, modèles 3D, schémas des connexions, macros EPLAN, ...)

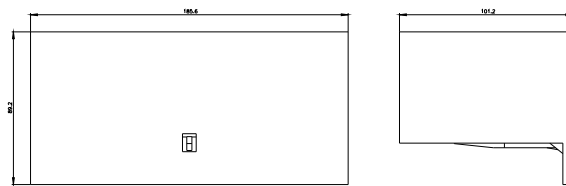
[http://www.automation.siemens.com/bilddb/cax\\_de.aspx?mlfb=3RT1976-4EB10&lang=en](http://www.automation.siemens.com/bilddb/cax_de.aspx?mlfb=3RT1976-4EB10&lang=en)

Courbe caractéristique: Comportement au déclenchement, I<sub>t</sub>, Courant coupé limité

<https://support.industry.siemens.com/cs/ww/en/ps/3RT1976-4EB10/char>

Caractéristiques diverses (par ex. durée de vie électrique, fréquence de commutation)

<http://www.automation.siemens.com/bilddb/index.aspx?view=Search&mlfb=3RT1976-4EB10&objecttype=14&gridview=view1>



dernière modification :

23/12/2020 