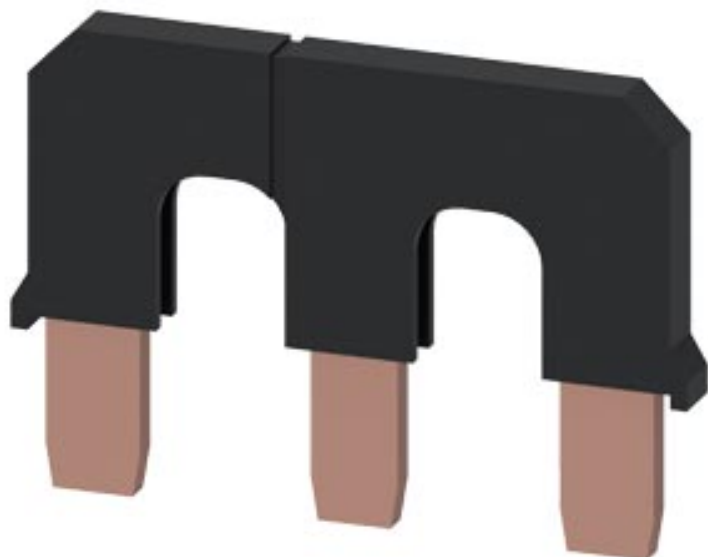






Pont de couplage pour mise en parallèle sans borne de raccordement, 3 pôles pour 3RT2.3






Caractéristiques techniques générales

nom de marque produit		SIRIUS
désignation du produit		Cavalier de liaison
version du produit		Connecteur de montage en parallèle pour contacteurs S2

Certificats/ homologations

General Product Approval			Declaration of Conformity	Test Certificates
 CSA	 UL		 EG-Konf.	Miscellaneous Special Test Certificate

Shipping Approval			other	
 ABS	 PRS	 RINA	Confirmation	Miscellaneous

Autres informations

Information- and Downloadcenter (Catalogues, Brochures,...)

<https://www.siemens.com/ic10>

Industry Mall (système de commande en ligne)

<https://mall.industry.siemens.com/mall/fr/fr/Catalog/product?mlfb=3RT1936-4BA31>

Générateur CAx en ligne

<http://support.automation.siemens.com/WW/CAXorder/default.aspx?lang=en&mlfb=3RT1936-4BA31>

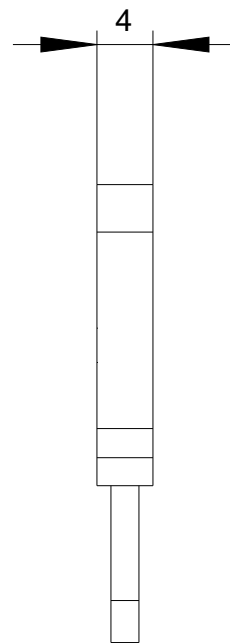
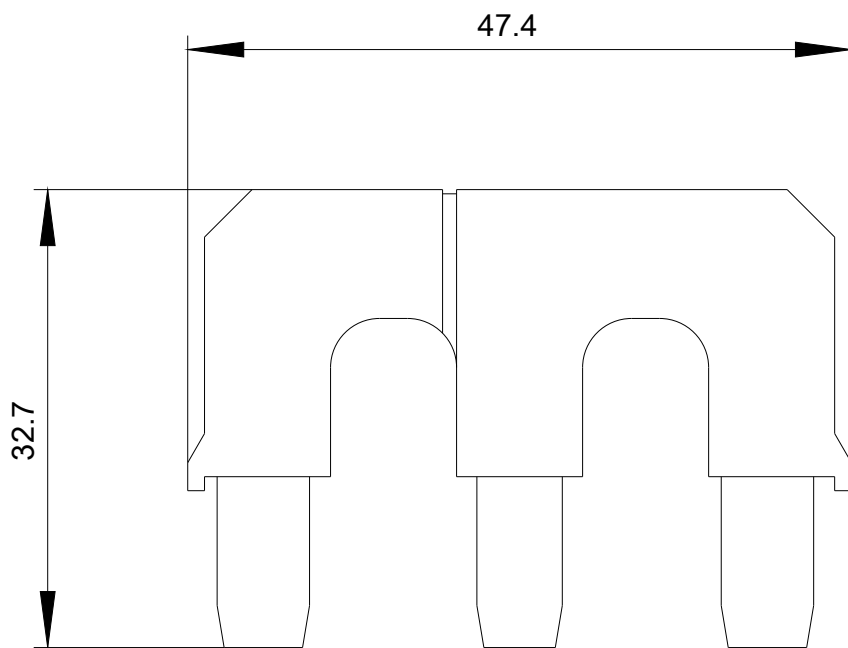
Service&Support (manuels, certificats, caractéristiques, questions fréquentes FAQ, etc.)

<https://support.industry.siemens.com/cs/ww/fr/ps/3RT1936-4BA31>

Banque de données images (photos des produits, schémas cotés 2D, modèles 3D, schémas des connexions, macros

EPLAN, ...)

http://www.automation.siemens.com/bilddb/cax_de.aspx?mlfb=3RT1936-4BA31&lang=en



dernière modification :

18-08-2020