



Contacteur, 1 CA, 200 A/400 V/40 °C, S6, 4 pôles, 24-60V CA, 20-60V, CC, 2 NO +2 NF, barre de raccordement/ borne à vis

<b>nom de marque produit</b>	SIRIUS
<b>désignation du produit</b>	Contacteur
<b>désignation type de produit</b>	3RT13
<b>Caractéristiques techniques générales</b>	
<b>taille du contacteur</b>	S6
<b>extension produit</b>	
<ul style="list-style-type: none"> <li>• module de fonction pour la communication</li> <li>• bloc de contacts auxiliaires</li> </ul>	Non Oui
<b>tension d'isolement</b>	
<ul style="list-style-type: none"> <li>• du circuit principal pour degré de pollution 3 valeur assignée</li> </ul>	1 000 V
<b>tension de tenue aux chocs</b>	
<ul style="list-style-type: none"> <li>• du circuit principal valeur assignée</li> <li>• du circuit auxiliaire valeur assignée</li> </ul>	8 kV 6 kV
<b>désignation du matériel selon IEC 81346-2:2009</b>	Q
<b>Directive RoHS (date)</b>	27.03.2017 00:00:00
<b>Conditions ambiantes</b>	
altitude d'implantation pour altitude au-dessus de max.	2 000 m
<b>température ambiante</b>	
<ul style="list-style-type: none"> <li>• en service</li> <li>• à l'entreposage</li> </ul>	-40 ... +60 °C -40 ... +70 °C
<b>humidité relative min.</b>	10 %
humidité relative en service	10 ... 95 %
<b>humidité relative pour 55 °C selon IEC 60068-2-30 max.</b>	95 %
<b>Circuit principal</b>	
<b>nombre de pôles pour circuit principal</b>	4
<b>nombre de contacts NO pour contacts principaux</b>	4
<b>courant d'emploi</b>	
<ul style="list-style-type: none"> <li>• pour AC-1 pour 400 V pour température ambiante 40 °C valeur assignée</li> <li>• pour AC-1 <ul style="list-style-type: none"> <li>— jusqu'à 690 V pour température ambiante 40 °C valeur assignée</li> <li>— jusqu'à 690 V pour température ambiante 60 °C valeur assignée</li> </ul> </li> <li>• pour AC-3 <ul style="list-style-type: none"> <li>— pour 400 V valeur assignée</li> </ul> </li> </ul>	200 A 200 A 175 A 140 A
section minimale dans le circuit principal pour une valeur assignée AC-1 maximale	95 mm <sup>2</sup>
<b>puissance d'emploi</b>	

<ul style="list-style-type: none"> <li>pour AC-3 pour 400 V valeur assignée</li> </ul>	75 kW
<b>fréquence de commutation à vide</b>	
<ul style="list-style-type: none"> <li>pour AC</li> <li>pour DC</li> </ul>	300 1/h 300 1/h
<b>Circuit de commande/ Commande</b>	
<b>type de tension</b>	AC
<b>type de tension de la tension d'alimentation de commande</b>	AC/DC
<b>tension d'alimentation de commande pour AC</b>	
<ul style="list-style-type: none"> <li>pour 50 Hz valeur assignée</li> <li>pour 60 Hz valeur assignée</li> </ul>	24 ... 60 V 24 ... 60 V
<b>tension d'alimentation de commande pour DC</b>	
<ul style="list-style-type: none"> <li>valeur assignée</li> </ul>	20 ... 60 V
<b>facteur plage de travail tension d'alimentation de commande valeur assignée de la bobine pour DC</b>	
<ul style="list-style-type: none"> <li>valeur initiale</li> <li>valeur finale</li> </ul>	0,8 1,1
<b>facteur plage de travail tension d'alimentation de commande valeur assignée de la bobine pour AC</b>	
<ul style="list-style-type: none"> <li>pour 50 Hz</li> <li>pour 60 Hz</li> </ul>	0,85 ... 1,1 0,85 ... 1,1
<b>puissance apparente à rotor bloqué de la bobine pour AC</b>	
<ul style="list-style-type: none"> <li>pour 50 Hz</li> <li>pour 60 Hz</li> </ul>	225 V·A 225 V·A
<b>puissance apparente de maintien de la bobine pour AC</b>	
<ul style="list-style-type: none"> <li>pour 50 Hz</li> <li>pour 60 Hz</li> </ul>	5,5 V·A 5,5 V·A
<b>puissance d'appel de la bobine pour DC</b>	210 W
<b>puissance de maintien de la bobine pour DC</b>	2,5 W
<b>retard à la fermeture</b>	
<ul style="list-style-type: none"> <li>pour AC</li> <li>pour DC</li> </ul>	20 ... 55 ms 20 ... 55 ms
<b>retard à l'ouverture</b>	
<ul style="list-style-type: none"> <li>pour AC</li> <li>pour DC</li> </ul>	40 ... 70 ms 40 ... 70 ms
<b>version de la commande du mécanisme de commande</b>	Standard A1 - A2
<b>Circuit auxiliaire</b>	
<b>nombre de contacts NF pour contacts auxiliaires</b>	2
<ul style="list-style-type: none"> <li>rapportable</li> <li>à commutation instantanée</li> </ul>	2 2
<b>nombre de contacts NO pour contacts auxiliaires</b>	2
<ul style="list-style-type: none"> <li>rapportable</li> <li>à commutation instantanée</li> </ul>	2 2
<b>courant d'emploi pour AC-15</b>	
<ul style="list-style-type: none"> <li>pour 230 V valeur assignée</li> <li>pour 400 V valeur assignée</li> <li>pour 500 V valeur assignée</li> <li>pour 690 V valeur assignée</li> </ul>	4 A 3 A 2 A 2 A
<b>courant d'emploi pour DC-13</b>	
<ul style="list-style-type: none"> <li>pour 24 V valeur assignée</li> <li>pour 48 V valeur assignée</li> <li>pour 110 V valeur assignée</li> <li>pour 125 V valeur assignée</li> <li>pour 220 V valeur assignée</li> </ul>	3 A 1,5 A 0,55 A 0,55 A 0,3 A
<b>Caractéristiques assignées UL/CSA</b>	
<b>capacité de charge des contacts auxiliaires selon UL</b>	A600 / Q300
<b>Protection contre les courts-circuits</b>	
<b>fonction produit protection contre les courts-circuits</b>	Non
<b>version de la cartouche-fusible</b>	

- pour protection contre les courts-circuits du circuit principal
  - pour coordination de type 2 nécessaire
- pour protection contre les courts-circuits du bloc de contacts auxiliaires nécessaire

gG: 250 A (500 V, 100 kA)  
gG: 10 A (690 V, 1 kA)

#### Montage/ fixation/ dimensions

<b>position de montage</b>	sur surface de montage verticale, orientable à +/-180°, avec pivotement 0°, inclinable de +/- 30° vers l'avant et vers l'arrière
<b>type de fixation</b> <ul style="list-style-type: none"> <li>• montage en série</li> </ul>	fixation par vis Oui
<b>hauteur</b>	150 mm
<b>largeur</b>	120 mm
<b>profondeur</b>	128 mm
<b>distance à respecter</b> <ul style="list-style-type: none"> <li>• lors du montage en série           <ul style="list-style-type: none"> <li>— vers l'avant</li> <li>— vers le haut</li> <li>— vers le bas</li> <li>— vers le côté</li> </ul> </li> <li>• aux pièces mises à la terre           <ul style="list-style-type: none"> <li>— vers l'avant</li> <li>— vers le haut</li> <li>— vers le côté</li> <li>— vers le bas</li> </ul> </li> <li>• aux pièces sous tension           <ul style="list-style-type: none"> <li>— vers l'avant</li> <li>— vers le haut</li> <li>— vers le bas</li> <li>— vers le côté</li> </ul> </li> </ul>	20 mm 10 mm 10 mm 0 mm  20 mm 10 mm 10 mm 10 mm  20 mm 10 mm 10 mm 10 mm
<b>poids net</b>	1,75 kg

#### Raccordements/ Bornes

<b>version du raccordement électrique</b> <ul style="list-style-type: none"> <li>• pour circuit principal</li> <li>• pour circuits auxiliaire et de commande</li> </ul>	Barre de raccordement raccordement à vis
<b>section de câble raccordable pour contacts auxiliaires</b> <ul style="list-style-type: none"> <li>• âme massive ou multibrin</li> <li>• âme souple avec embouts</li> </ul>	1 ... 4 mm <sup>2</sup> 0,75 ... 2,5 mm <sup>2</sup>
<b>type de sections de câble raccordables</b> <ul style="list-style-type: none"> <li>• pour contacts auxiliaires           <ul style="list-style-type: none"> <li>— âme massive</li> <li>— âme massive ou multibrin</li> <li>— âme souple avec embouts</li> </ul> </li> <li>• pour câbles AWG pour contacts auxiliaires</li> </ul>	1x (1 ... 4mm <sup>2</sup> ), 2x (1 ... 4mm <sup>2</sup> ) 1x (1 ... 4mm <sup>2</sup> ), 2x (1 ... 4mm <sup>2</sup> ) 1x (0,75 ... 2,5mm <sup>2</sup> ), 2x (0,75 ... 2,5mm <sup>2</sup> ) 1x (AWG 18 ... 14), 2x (AWG 18 ... 14)
<b>numéro AWG comme section codée de câble raccordable</b> <ul style="list-style-type: none"> <li>• pour contacts auxiliaires</li> </ul>	18 ... 14

#### Sécurité

<b>degré de protection IP face avant selon IEC 60529</b>	IP00; IP20 avec borne à cage/recouvrement
<b>protection contre les contacts face avant selon IEC 60529</b>	protégé contre les contacts avec les doigts en cas de contact vertical par l'avant avec borne à cage/recouvrement

#### Communication/ Protocole

<b>fonction produit communication bus</b>	Non
---	-----

#### Certificats/ homologations

General Product Approval	EMC	Declaration of Conformity
--------------------------	-----	---------------------------



[Confirmation](#)



Declaration of Conformity	Test Certificates	other		Railway
<a href="#">UK Declaration of Conformity</a>	<a href="#">Special Test Certificate</a>	<a href="#">Confirmation</a>	<a href="#">Miscellaneous</a>	<a href="#">Special Test Certificate</a>

#### Autres informations

Information- and Downloadcenter (Catalogues, Brochures,...)

<https://www.siemens.com/ic10>

Industry Mall (système de commande en ligne)

<https://mall.industry.siemens.com/mall/fr/fr/Catalog/product?mlfb=3RT1355-6AE36>

Générateur CAx en ligne

<http://support.automation.siemens.com/WW/CAXorder/default.aspx?lang=en&mlfb=3RT1355-6AE36>

Service&Support (manuels, certificats, caractéristiques, questions fréquentes FAQ, etc.)

<https://support.industry.siemens.com/cs/ww/fr/ps/3RT1355-6AE36>

Banque de données images (photos des produits, schémas cotés 2D, modèles 3D, schémas des connexions, macros EPLAN, ...)

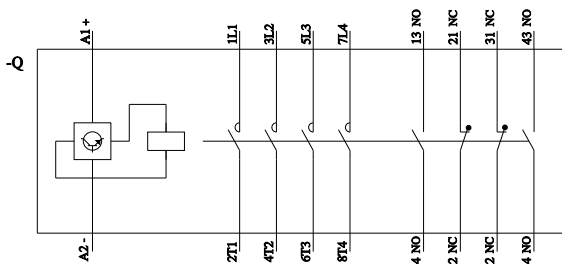
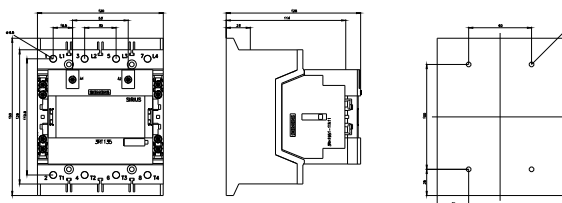
[http://www.automation.siemens.com/bilddb/cax\\_de.aspx?mlfb=3RT1355-6AE36&lang=en](http://www.automation.siemens.com/bilddb/cax_de.aspx?mlfb=3RT1355-6AE36&lang=en)

Courbe caractéristique: Comportement au déclenchement, I<sup>2</sup>t, Courant coupé limité

<https://support.industry.siemens.com/cs/ww/en/ps/3RT1355-6AE36/char>

Caractéristiques diverses (par ex. durée de vie électrique, fréquence de commutation)

<http://www.automation.siemens.com/bilddb/index.aspx?view=Search&mlfb=3RT1355-6AE36&objecttype=14&gridview=view1>



dernière modification :

25/10/2021