






Module de câblage, en bas pour Association de contacteurs de taille S0 sans écartement entre les Contacteurs, borne à vis





### Caractéristiques techniques générales

nom de marque produit	SIRIUS
désignation du produit	Kit de câblage
version du produit	Départ-moteur inverseur en bas, S0, bornes à vis
Taille du contacteur	S0

### Certificats/ homologations

General Product Approval	Declaration of Conformity	Shipping Approval
 CSA	 EAC	 EG-Konf.
	<a href="#">Miscellaneous</a>	 ABS
		 BUREAU VERITAS

Shipping Approval	other
 PRS	 RINA
	<a href="#">Confirmation</a>

## Autres informations

**Information- and Downloadcenter (Catalogues, Brochures,...)**

<https://www.siemens.com/ic10>

**Industry Mall (système de commande en ligne)**

<https://mall.industry.siemens.com/mall/fr/fr/Catalog/product?mlfb=3RA2923-3EA1>

**Générateur CAx en ligne**

<http://support.automation.siemens.com/WW/CAXorder/default.aspx?lang=en&mlfb=3RA2923-3EA1>

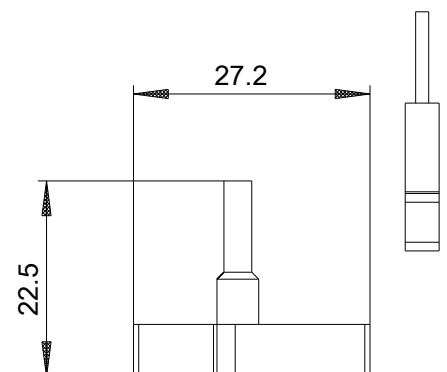
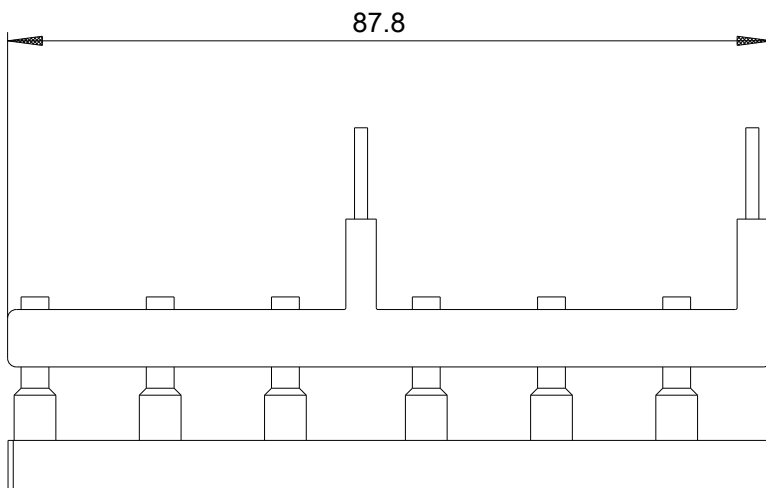
**Service&Support (manuels, certificats, caractéristiques, questions fréquentes FAQ, etc.)**

<https://support.industry.siemens.com/cs/ww/fr/ps/3RA2923-3EA1>

**Banque de données images (photos des produits, schémas cotés 2D, modèles 3D, schémas des connexions, macros**

**EPLAN, ...)**

[http://www.automation.siemens.com/bilddb/cax\\_de.aspx?mlfb=3RA2923-3EA1&lang=en](http://www.automation.siemens.com/bilddb/cax_de.aspx?mlfb=3RA2923-3EA1&lang=en)



dernière modification :

20-07-2020