

SETRON, interrupteur-sectionneur 3LD, interrupteur général, 4 pôles, Iu: 16 A, puissance d'emploi / avec AC-23 A pour 400V : 7,5 kW, Fixation au sol avec commande de porte, violable commande par manette, noir, fixation de l'organe de commande par 4 trous



Version	
nom de marque produit	SETRON
désignation du produit	Interrupteur-sectionneur 3LD
Exécution de l'affichage / pour affichage de position de commutation Mode manuel	1 ON - 0 OFF
exécution de l'organe de commande	manette
Type de poignée	Commande à manette, noire
Exécution du mécanisme de commande / Commande motorisée	Non

Caractéristiques techniques générales	
nombre de pôles	4
Type d'appareil	montage fixe
Type d'appareil	Fixation au fond avec accouplement de porte
Taille de l'interrupteur-sectionneur	1
Durée de vie électrique (Cycles de manœuvre)	
<ul style="list-style-type: none"> pour AC-23 A / pour 690 V 	6 000
Valeur I2t / interrupteur fermé / pour 690 V / pour combinaison interrupteur + fusible gG / max.	2,5 kA2.s

Valeur I _{2t} passante / interrupteur fermé / pour 440 V / pour combinaison interrupteur + fusible gG / max.	2,5 kA ² .s
Durée de vie mécanique (cycles de manœuvre) / typique	100 000
Fréquence de manœuvres / max.	50 1/h

Tension

Tension d'isolement / Valeur assignée	690 V
Tension de tenue aux chocs / Valeur assignée	6 kV
Courant d'emploi / pour CA / Valeur assignée	16 A
Tension d'emploi	
<ul style="list-style-type: none"> pour CA / pour 50/60 Hz / Valeur assignée 	690 V

Classe de protection

indice de protection IP	IP65
Degré de protection NEMA	1, 3R, 4X, 12
indice de protection IP / face avant	IP65

Dissipation

Puissance dissipée [W]	
<ul style="list-style-type: none"> pour la valeur assignée du courant / pour CA / à chaud / par pôle 	0,5 W
<ul style="list-style-type: none"> par conducteur / typique 	0,5 W

Électricité

Courant d'emploi	
<ul style="list-style-type: none"> pour AC-23 A / pour 690 V / Valeur assignée pour AC-23 A / pour 400 V / Valeur assignée pour AC-22 A / pour 690 V / Valeur assignée pour AC-21 / pour 690 V / Valeur assignée pour AC-21 A / pour 240 V / Valeur assignée pour AC-21 A / pour 440 V / Valeur assignée pour AC-22 A / pour 240 V / Valeur assignée pour AC-22 A / pour 440 V / Valeur assignée pour AC-23 A / pour 240 V / Valeur assignée pour AC-23 A / pour 440 V / Valeur assignée 	9 A 16 A 16 A 16 A 16 A 16 A 16 A 16 A 16 A 16 A
Courant d'emploi / du fusible amont / Valeur assignée	20 A
Courant coupé limité / interrupteur fermé	
<ul style="list-style-type: none"> pour 440 V / pour combinaison interrupteur + fusible gG / max. pour 690 V / pour combinaison interrupteur + fusible gG / max. admissible 	3 kA 3 kA
<ul style="list-style-type: none"> courant de courte durée admissible (I_{cw}) / limité à 1 s / valeur assignée Courant de courte durée admissible (I_{cw}) / pour 690 V / limité à 1 s / Valeur assignée 	340 A 340 A

Circuit principal

Fréquence de service	
• Valeur initiale	50 Hz
• Valeur finale	60 Hz
Puissance d'emploi	
• pour AC-23 A / pour 240 V / Valeur assignée	4 kW
• pour AC-23 A / pour 400 V / pour 50/60 Hz / Valeur assignée	7,5 kW
• pour AC-23 A / pour 400 V / Valeur assignée	7,5 kW
• pour AC-23 A / pour 440 V / Valeur assignée	7,5 kW
• pour AC-23 A / pour 690 V / Valeur assignée	7,5 kW
• pour AC-3 / pour 240 V / Valeur assignée	3 kW
• pour AC-3 / pour 400 V / Valeur assignée	5,5 kW
• pour AC-3 / pour 690 V / Valeur assignée	5,5 kW
Courant d'emploi / Valeur assignée	16 A

Circuit auxiliaire

nombre d'inverseurs / pour contacts auxiliaires	0
nombre de contacts NF / pour contacts auxiliaires	0
nombre de contacts NO / pour contacts auxiliaires	0
Tension d'emploi / des contacts auxiliaires / pour CA / max.	500 V
Courant permanent / du contact auxiliaire / Valeur assignée	10 A
Tension d'isolement / du bloc de contacts auxiliaires / Valeur assignée	500 V

Pertinence

Compatibilité d'utilisation	
• Interrupteur général	Oui
• interrupteur-sectionneur	Oui
• Interrupteur d'ARRET D'URGENCE	Non
• Interrupteur de sécurité	Oui
• Interrupteur de maintenance/pour travaux	Oui

Apparence

couleur / de l'organe de commande	noir
-----------------------------------	------

Détails sur le produit

• fonction produit / verrouillable en position OFF	Oui
Nombre de cadenas / max.	3
Épaisseur de l'anse / des cadenas / min.	4 mm
Épaisseur de l'anse / des cadenas / max.	6 mm
Extension produit / en option	
• Commande motorisée	Non

- Déclencheur de tension

Non

Court-circuit

Courant de court-circuit conditionnel / pour protection côté réseau

- pour 690 V / par fusible gG / Valeur assignée

50 kA

Nombre

Nombre de contacts NF raccordables / pour contacts auxiliaires / rapportable / max.

2

Nombre de contacts NO raccordables / pour contacts auxiliaires / rapportable / max.

3

Nombre d'inverseurs raccordables / pour contacts auxiliaires / rapportable / max.

0

Liens

Numéro AWG / comme section codée de câble raccordable / âme massive

- max.
- min.

10

18

Type de sections de câble raccordables / pour conducteurs Cu

- âme massive
- âme souple / avec embouts
- multibrin

1x (1...6mm²)

1x (1...4mm²)

1x (1..6mm²)

Type de sections de câble raccordables / pour contacts auxiliaires

- âme massive
- âme souple / avec embouts
- multibrin

contact auxiliaire latéral 2x (0,75 ... 2,5mm²), 1x 4mm²; contact auxiliaire en face avante 1x (0,75 ... 2,5mm²)

contact auxiliaire latéral 2x (0,75 ... 1,5mm²), 1x 2,5mm²; contact auxiliaire en face avante 1x 2,5mm²

contact auxiliaire latéral 2x (0,75 ... 2,5mm²), 1x 4mm²; contact auxiliaire en face avante 1x (0,75 ... 2,5mm²)

Type du raccordement électrique

- pour circuit principal
- pour contacts auxiliaires

borne à cage

bornes de raccordement

Exigences

Type de la cartouche-fusible

- pour protection contre les courts-circuits du circuit principal / nécessaire
- pour protection contre les courts-circuits du bloc de contacts auxiliaires / nécessaire

fusible gL/gG: 20 A

fusible gL/gG : 10 A

Conception mécanique

hauteur

75 mm

largeur

67 mm

profondeur	385 mm
mode de fixation	Appareil encastrable, installation fixe
<ul style="list-style-type: none"> • Mode de fixation / Montage frontal avec fixation à 4 trous 	Oui
<ul style="list-style-type: none"> • Mode de fixation / Montage frontal avec fixation centrale 	Non
<ul style="list-style-type: none"> • mode de fixation / montage sur rail 	Oui
poids net	423 g

Conditions environnementales

température ambiante / en service	
<ul style="list-style-type: none"> • min. 	-25 °C
<ul style="list-style-type: none"> • max. 	55 °C
température ambiante / à l'entreposage / min.	-25 °C

Certificats

désignation du matériel	
<ul style="list-style-type: none"> • selon EN 61346-2 	S
<ul style="list-style-type: none"> • selon CEI 81346-2:2009 	SF

General Product Approval

Declaration of Conformity



[Miscellaneous](#)



Shipping Approval	other
-------------------	-------



LRS

[Environmental Confirmations](#)

Autres informations

Information- and Downloadcenter (Catalogues, Brochures,...)

<http://www.siemens.com/lowvoltage/catalogs>

Industry Mall (système de commande en ligne)

<https://mall.industry.siemens.com/mall/fr/fr/Catalog/product?mlfb=3LD2017-1TL11>

Service&Support (manuels, certificats, caractéristiques, questions fréquentes FAQ, etc.)

<https://support.industry.siemens.com/cs/ww/fr/ps/3LD2017-1TL11>

Banque de données images (photos des produits, schémas cotés 2D, modèles 3D, schémas des connexions, ...)

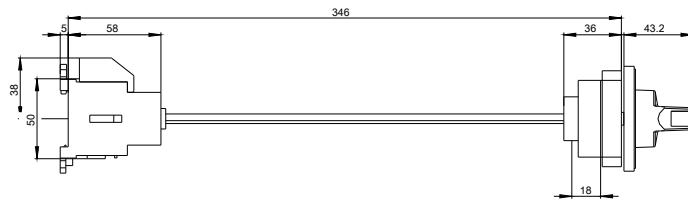
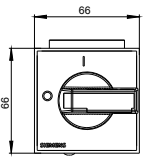
http://www.automation.siemens.com/bilddb/cax_en.aspx?mlfb=3LD2017-1TL11

CAX-Online-Generator

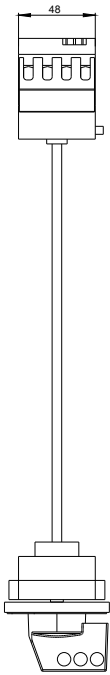
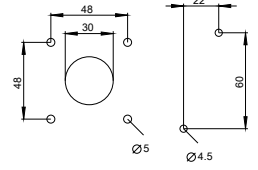
<http://www.siemens.com/cax>

Tender specifications

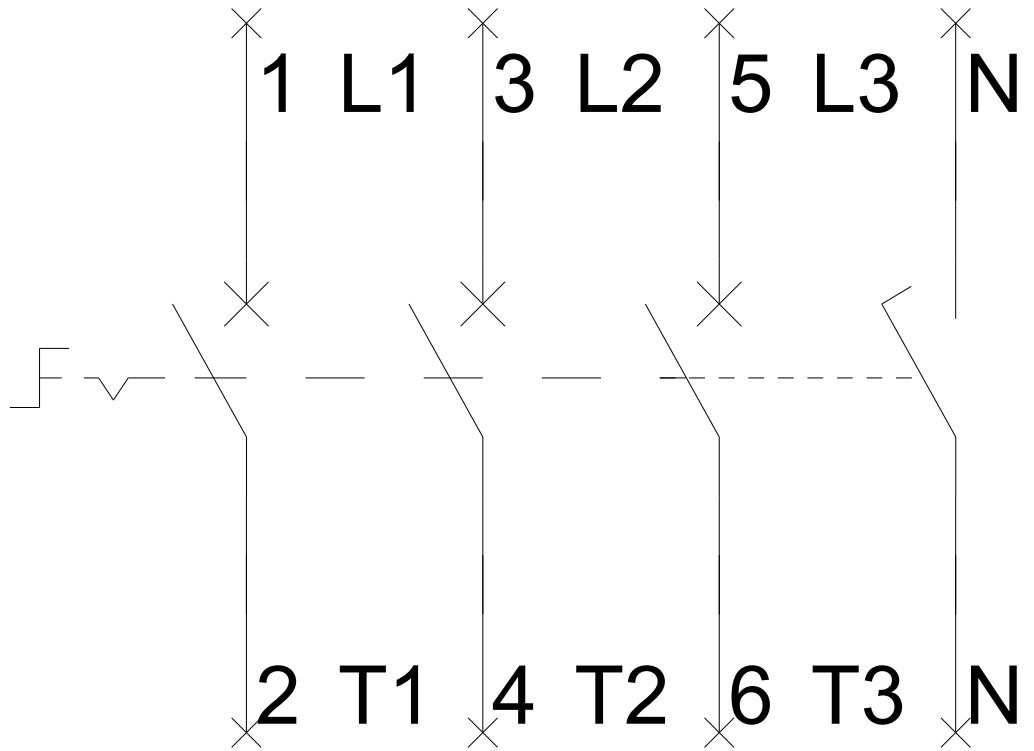
<http://www.siemens.com/specifications>



Tuer/ Door/ Porte Boden/ Base/ Plancher/
Puerta/ Porta/ Porta Base/ Pavimento/ Fundo



-Q1



-CI

