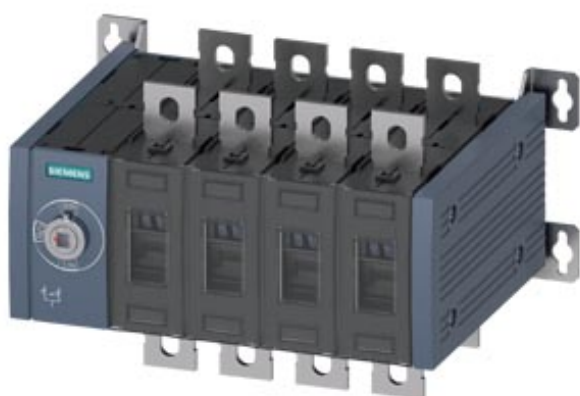


SETRON, Inverseur de source 3KC, commande manuelle, MTSE, Taille : 3, 4 pôles, Iu: 400 A, Ue CA : 415 V, le avec AC-33 B pour 415 V : 315 A, le avec AC-23 A pour 690 V : 315 A, fixation par vis, Entraînement à l'avant, à l'extrémité gauche, sans manette, Raccordement par barres



Version	
nom de marque produit	SETRON
désignation du produit	Commutateur de réseau 3KC
version du produit	actionnement manuel
Exécution de l'affichage / pour affichage de position de commutation Commande rotative débrayable	I ON- O OFF- II ON
exécution de l'organe de commande	sans manette
Type de poignée	sans
exécution du mécanisme de commande	Commande sur face avant
Exécution du mécanisme de commande / Commande motorisée	Non

Caractéristiques techniques générales	
nombre de pôles	4
Type d'appareil	montage fixe
Taille de l'interrupteur-sectionneur	3
Valeur I2t <ul style="list-style-type: none"> • interrupteur fermé / pour combinaison interrupteur + fusible / pour 500 V / max. 	1 165 000 A ² -s

<ul style="list-style-type: none"> interrupteur fermé / pour 690 V / pour combinaison interrupteur + fusible gG / max. 	1 157 500 A ² ·s
<ul style="list-style-type: none"> interrupteur fermé / pour 690 V / pour combinaison interrupteur + fusible aM / max. 	1 267 900 A ² ·s
<ul style="list-style-type: none"> du fusible / pour 415 V / max. admissible 	2 150 005 A ² ·s
<ul style="list-style-type: none"> du fusible / pour 500 V / max. admissible 	2 150 005 A ² ·s
<ul style="list-style-type: none"> du fusible gG / pour 690 V / max. admissible 	1 650 005 A ² ·s
<ul style="list-style-type: none"> du fusible aM / pour 690 V / max. admissible 	1 500 000 A ² ·s
<ul style="list-style-type: none"> interrupteur fermé / pour combinaison interrupteur + fusible / pour 415 V / max. 	1 165 000 A ² ·s
Durée de vie mécanique (cycles de manœuvre) / pour séquence de fonction O-I-O / typique	10 000
Position / du mécanisme de commande	à l'extrémité gauche
catégorie de surtension	IV
degré de pollution	3
Tension d'isolement	
<ul style="list-style-type: none"> Valeur assignée 	1 000 V

Tension d'alimentation

Courant d'emploi / pour CA / Valeur assignée	400 A
Tension d'emploi	
<ul style="list-style-type: none"> pour CA / pour 50/60 Hz / Valeur assignée 	415 V

Classe de protection

indice de protection IP	IP00
<ul style="list-style-type: none"> Indice de protection IP / interrupteur fermé / avec cache ou cache cosse de câble 	IP20
<ul style="list-style-type: none"> indice de protection IP / face avant 	IP00

Dissipation

Puissance dissipée [W]	
<ul style="list-style-type: none"> pour courant assigné thermique conventionnel / par pôle 	17 W
<ul style="list-style-type: none"> pour courant assigné thermique conventionnel / par appareil 	68 W
<ul style="list-style-type: none"> pour la valeur assignée du courant / pour CA / à chaud / par pôle 	17 W
Courant d'emploi	
<ul style="list-style-type: none"> pour AC-23 A / pour 690 V / Valeur assignée 	315 A
<ul style="list-style-type: none"> pour AC-23 A / pour 500 V / Valeur assignée 	350 A
<ul style="list-style-type: none"> pour AC-22 A / pour 690 V / Valeur assignée 	400 A
<ul style="list-style-type: none"> pour AC-22 A / pour 500 V / Valeur assignée 	400 A
<ul style="list-style-type: none"> pour AC-21 / pour 690 V / Valeur assignée 	400 A
<ul style="list-style-type: none"> pour AC-21 / pour 500 V / Valeur assignée 	400 A
<ul style="list-style-type: none"> pour AC-21 A / pour 415 V / Valeur assignée 	400 A

• pour AC-22 A / pour 415 V / Valeur assignée	400 A
• pour AC-23 A / pour 415 V / Valeur assignée	400 A
• pour AC-31 B / pour 415 V / Valeur assignée	400 A
• pour AC-32 B / pour 415 V / Valeur assignée	350 A
• pour AC-33 B / pour 415 V / Valeur assignée	315 A
• pour AC-33 iB / pour 415 V / Valeur assignée	315 A
• pour AC-35 B / pour 400 V / Valeur assignée	350 A
Courant permanent	
• Valeur assignée	400 A
• pour 40 °C / Valeur assignée	400 A
• pour 45 °C / Valeur assignée	400 A
• pour 50 °C / Valeur assignée	400 A
• pour 55 °C / Valeur assignée	400 A
• pour 60 °C / Valeur assignée	400 A
• pour 65 °C / Valeur assignée	400 A
• pour 70 °C / Valeur assignée	400 A
Courant d'emploi / du fusible amont / Valeur assignée	400 A
Courant coupé limité / du fusible / pour 500 V / max. admissible	34 348 A
Courant coupé limité / du fusible gG / pour 690 V / max. admissible	33 005 A
Courant coupé limité / du fusible aM / pour 690 V / max. admissible	30 000 A
Courant coupé limité / interrupteur fermé	
• pour 690 V / pour combinaison interrupteur + fusible aM / max. admissible	27 300 A
• pour 690 V / pour combinaison interrupteur + fusible gG / max. admissible	28 000 A
• pour combinaison interrupteur + fusible / pour 500 V / max. admissible	35 200 A

Circuit principal

Puissance d'emploi	
• pour AC-23 A / pour 400 V / pour 50/60 Hz / Valeur assignée	220 kW
• pour AC-23 A / pour 500 V / Valeur assignée	250 kW
• pour AC-23 A / pour 690 V / pour 50/60 Hz / Valeur assignée	355 kW
Courant d'emploi / Valeur assignée	400 A

Circuit auxiliaire

Nombre de contacts NF raccordés / pour contacts auxiliaires	0
Nombre de contacts NO raccordés / pour contacts auxiliaires	0

Nombre d'inverseurs raccordés / pour contacts auxiliaires	0
nombre d'inverseurs / pour contacts auxiliaires	0
nombre de contacts NF / pour contacts auxiliaires	12
nombre de contacts NO / pour contacts auxiliaires	12
Compatibilité d'utilisation	
• Interrupteur général	Oui
• interrupteur-sectionneur	Oui
• Interrupteur d'ARRET D'URGENCE	Oui
• Interrupteur de sécurité	Oui
• Interrupteur de maintenance/pour travaux	Oui
équipement du produit / verrouillage	Non
Extension produit / Bloc de contacts auxiliaires	Oui
Extension produit / en option	
• Commande motorisée	Non
• Déclencheur de tension	Non

Court-circuit

Pouvoir de fermeture en court-circuit (I _{cm}) / pour interrupteurs-sectionneurs	
• pour 415 V CA / sans cartouche-fusible / selon CEI 60947-6-1 / Valeur assignée / min.	36 kA
• pour 690 V CA / sans cartouche-fusible / selon CEI 60947-3 / Valeur assignée / min.	26 kA
Courant de court-circuit conditionnel / pour protection côté réseau	
• pour 415 V / par fusible gG / selon CEI 60947-6-1 / Valeur assignée	65 kA
• pour 415 V / par fusible gG / Valeur assignée	65 kA
• pour 500 V / par fusible gG / selon CEI 60947-3 / Valeur assignée	65 kA
• pour 690 V / par fusible gG / selon CEI 60947-3 / Valeur assignée	35 kA

Liens

Type de sections de câble raccordables / pour conducteurs Al	
• multibrin / avec cosse	1x (25 ... 240mm ²), 2x (25 ... 120mm ²)
Type de sections de câble raccordables	
• pour combinaison câble+interrupteur Al	315A / 240mm ²
• pour barre conductrice Cu	1x (30X10mm ²)
Type de sections de câble raccordables / pour conducteurs Cu	
• multibrin / avec cosse / selon DIN 46234	1x (6 ... 240mm ²), 2x (6 ... 150mm ²)
• multibrin / avec cosse / selon DIN 46235	1x (16 ... 185mm ²), 2x (16 ... 150mm ²)

- Type du raccordement électrique / pour circuit principal : raccordement par barre

Conception mécanique

hauteur	164 mm
largeur	279 mm
profondeur	197,2 mm
mode de fixation	fixation par vis
<ul style="list-style-type: none"> • Mode de fixation / Montage frontal avec fixation à 4 trous 	Non
<ul style="list-style-type: none"> • Mode de fixation / Montage frontal avec fixation centrale 	Non
<ul style="list-style-type: none"> • mode de fixation / montage sur rail 	Non
poids net	6 500 g

Conditions environnementales

température ambiante / en service	
<ul style="list-style-type: none"> • min. 	-25 °C
<ul style="list-style-type: none"> • max. 	70 °C
température ambiante / à l'entreposage	
<ul style="list-style-type: none"> • min. 	-50 °C
<ul style="list-style-type: none"> • max. 	80 °C

Certificats

désignation du matériel	
<ul style="list-style-type: none"> • selon EN 61346-2 	Q
<ul style="list-style-type: none"> • selon CEI 81346-2:2009 	Q

General Product Approval

Declaration of Conformity

Shipping Approval



CCC



VDE

[Miscellaneous](#)



EG-Konf.



LRS

Autres informations

Information- and Downloadcenter (Catalogues, Brochures,...)

<http://www.siemens.com/lowvoltage/catalogs>

Industry Mall (système de commande en ligne)

<https://mall.industry.siemens.com/mall/fr/fr/Catalog/product?mlfb=3KC0442-OPE00-0AA0>

Service&Support (manuels, certificats, caractéristiques, questions fréquentes FAQ, etc.)

<https://support.industry.siemens.com/cs/ww/fr/ps/3KC0442-OPE00-0AA0>

Banque de données images (photos des produits, schémas cotés 2D, modèles 3D, schémas des connexions, ...)

http://www.automation.siemens.com/bilddb/cax_en.aspx?mlfb=3KC0442-OPE00-0AA0

CAX-Online-Generator

<http://www.siemens.com/cax>

Tender specifications

<http://www.siemens.com/specifications>

