

Relé enchufable, 2 conmutados AC 115 V, 16 A, 15,5 mm de ancho para zócalo LZS

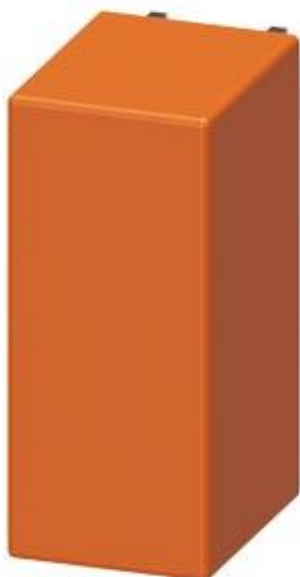


Figura similar

Nombre comercial del producto	SIRIUS
Designación del producto	Relé enchufable
Denominación del tipo de producto	LZX

Datos técnicos generales	
Tensión de desexcitación porcentual referida a la tensión de entrada	15 %
Resistencia a choques	
<ul style="list-style-type: none"> según IEC 60068-2-27 	5g / 11 ms
Resistencia a vibraciones	
<ul style="list-style-type: none"> según IEC 60068-2-6 	30 ... 150 Hz: 5g
Frecuencia de maniobra sin carga	36 000 1/h
Frecuencia de maniobra con carga	360 1/h
Comportamiento de conmutación	monoestable
Tipo de función de maniobra	conmutador
Tipo de función de maniobra con apertura positiva	No
Vida útil mecánica (ciclos de maniobra)	
<ul style="list-style-type: none"> típico 	5 000 000
Vida útil eléctrica (ciclos de maniobra)	

<ul style="list-style-type: none"> • con AC-15 con 230 V típico 	80 000
Corriente térmica	8 A
Designaciones de referencia según IEC 81346-2:2009	K

Circuito de control/ Control por entrada

Tensión de alimentación del circuito de mando con AC	
<ul style="list-style-type: none"> • con 50 Hz valor asignado • con 60 Hz valor asignado 	115 V 115 V
Frecuencia de la tensión de alimentación de mando	
<ul style="list-style-type: none"> • 1 valor asignado • 2 valor asignado 	50 Hz 60 Hz
Frecuencia de la tensión de alimentación para circuito auxiliar y circuito de mando valor asignado	50 ... 60 Hz
Factor de rango de trabajo tensión de alimentación de mando valor asignado con AC con 50 Hz	
<ul style="list-style-type: none"> • Valor inicial • valor final 	0,9 1,1
Factor de rango de trabajo tensión de alimentación de mando valor asignado con AC con 60 Hz	
<ul style="list-style-type: none"> • Valor inicial • valor final 	0,9 1,1
Tipo de bobina de relé	con polaridad
Componente del producto zócalo enchufable	No

Circuito de corriente secundario

Tipo de contacto	Contacto conmutado
Material de los contactos	AgNi 90/10
Número de contactos NC para contactos auxiliares	0
Número de contactos NA para contactos auxiliares	0
Número de contactos conmutados	
<ul style="list-style-type: none"> • para contactos auxiliares 	2
Intensidad de empleo de los contactos auxiliares con AC-15	
<ul style="list-style-type: none"> • con 250 V 	3 A

Circuito de corriente principal

Tipo de corriente	AC
--------------------------	----

Salidas

Intensidad máxima admisible del relé de salida con AC-15	
<ul style="list-style-type: none"> • con 250 V con 50/60 Hz 	3 A

Conexiones/ Bornes

Función del producto	
-----------------------------	--

- borne desmontable

No




Instalación/ fijación/ dimensiones

Posición de montaje	según las necesidades del usuario
Tipo de fijación	fijación en zócalo
Altura	29 mm
Anchura	12,7 mm
Profundidad	19,5 mm

Condiciones ambiente

Temperatura ambiente <ul style="list-style-type: none"> • durante el funcionamiento • durante el almacenamiento • durante el transporte 	-40 ... +70 °C -40 ... +85 °C -40 ... +85 °C
---	--

Certificados/ Homologaciones

General Product Approval	Declaration of Conformity	other	
 UR		 EG-Konf.	Miscellaneous Confirmation

Más información

Information- and Downloadcenter (Catálogos, Folletos,...)

<https://www.siemens.com/ic10>

Industry Mall (sistema de pedido online)

<https://mall.industry.siemens.com/mall/es/es/Catalog/product?mlfb=LZX:RT424615>

Generador CAX online

<http://support.automation.siemens.com/WW/CAXorder/default.aspx?lang=en&mlfb=LZX:RT424615>

Service&Support (Manuales, certificados, características, FAQ,...)

<https://support.industry.siemens.com/cs/ww/es/ps/LZX:RT424615>

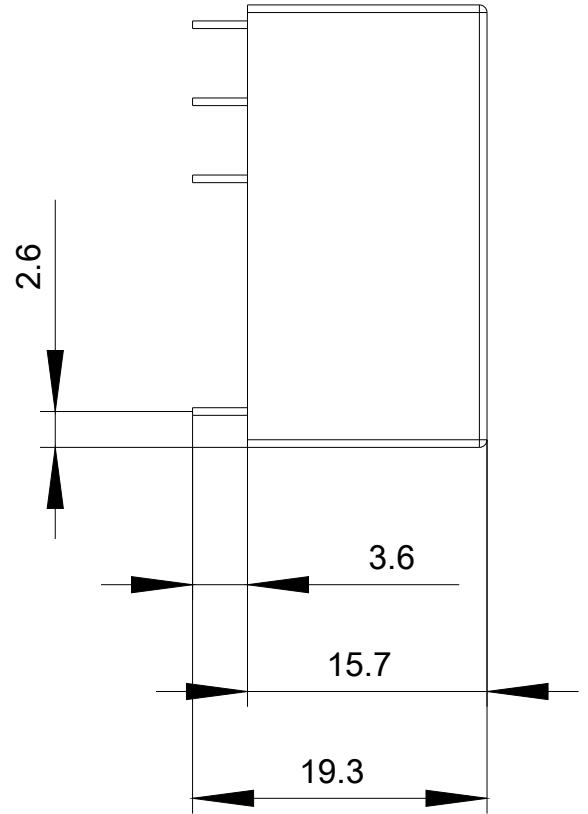
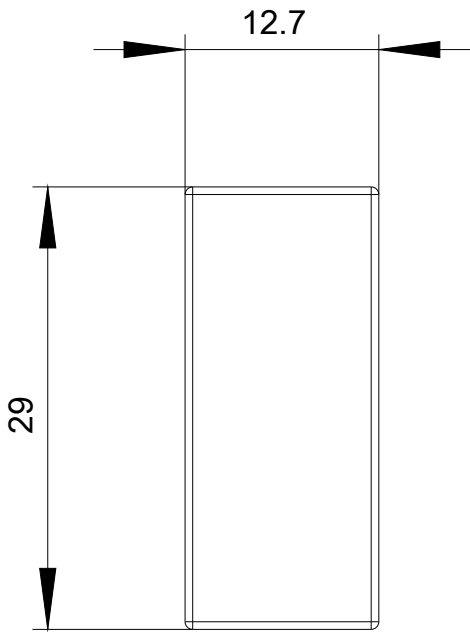
Base de datos de imágenes (fotos de producto, dibujos acotados 2D, modelos 3D, esquemas de conexiones, macros

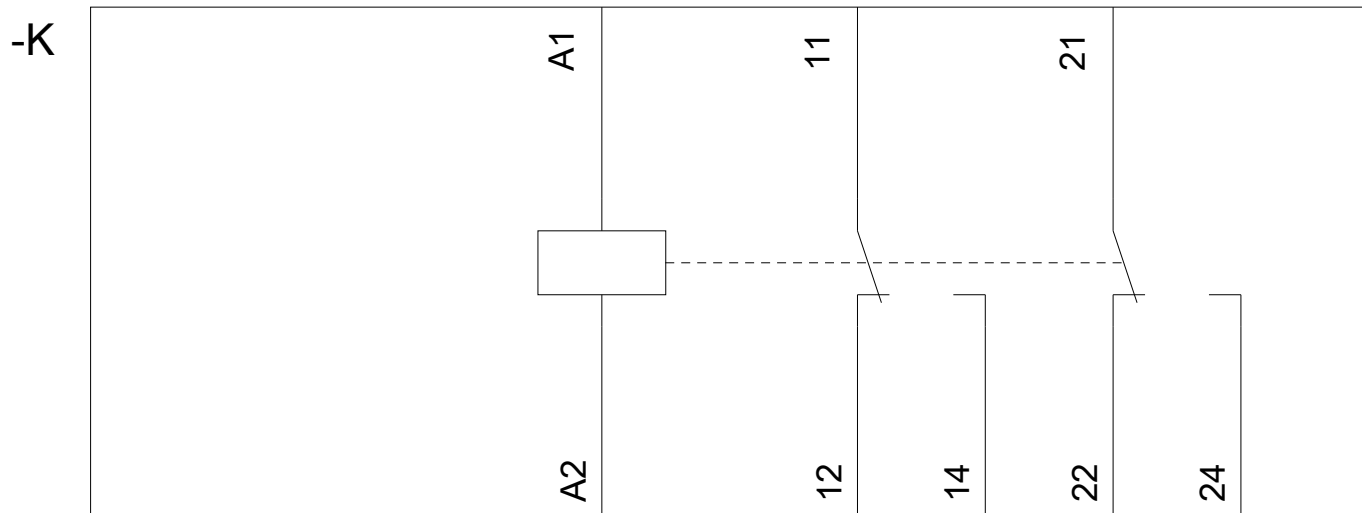
EPLAN, ...)

http://www.automation.siemens.com/bilddb/cax_de.aspx?mlfb=LZX:RT424615&lang=en

Curva característica: Derating

<https://support.industry.siemens.com/cs/ww/en/ps/LZX:RT424615/manual>





Última modificación:

11/08/2020