

Estribo de retención/eyección para relé enchufable de la serie PT y zócalo de conexión roscado PT no lógico



Datos técnicos generales

Tipo de display LED	No
Tipo de función de maniobra con apertura positiva	No
Designaciones de referencia según IEC 81346-2:2009	U
Componente del producto zócalo enchufable	No

Circuito de corriente secundario

Número de contactos NC para contactos auxiliares	0
Número de contactos NA para contactos auxiliares	0
Número de contactos conmutados	
• para contactos auxiliares	0

Conexiones/ Bornes

Función del producto	
• borne desmontable	No

Instalación/ fijación/ dimensiones

Posición de montaje	según las necesidades del usuario
Altura	24 mm
Anchura	27 mm

Profundidad	55 mm
-------------	-------

Condiciones ambiente

Temperatura ambiente <ul style="list-style-type: none"> • durante el almacenamiento • durante el transporte 	-25 ... +70 °C -25 ... +70 °C
--	----------------------------------

Certificados/ Homologaciones

General Product Approval	Declaration of Conformity	other
--------------------------	---------------------------	-------



[Miscellaneous](#)

[Confirmation](#)

Más información

Information- and Downloadcenter (Catálogos, Folletos,...)
<https://www.siemens.com/ic10>

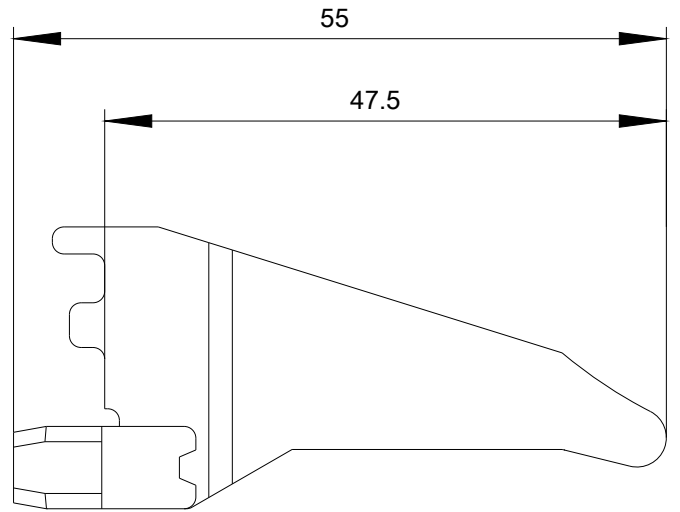
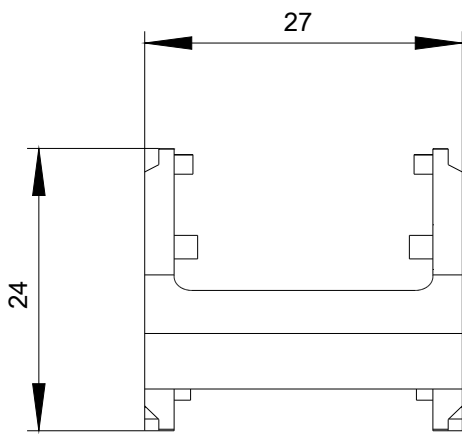
Industry Mall (sistema de pedido online)
<https://mall.industry.siemens.com/mall/es/es/Catalog/product?mlfb=LZS:PT17024>

Generador CAx online
<http://support.automation.siemens.com/WW/CAxorder/default.aspx?lang=en&mlfb=LZS:PT17024>

Service&Support (Manuales, certificados, características, FAQ,...)
<https://support.industry.siemens.com/cs/ww/es/ps/LZS:PT17024>

Base de datos de imágenes (fotos de producto, dibujos acotados 2D, modelos 3D, esquemas de conexiones, macros EPLAN, ...)
http://www.automation.siemens.com/bilddb/cax_de.aspx?mlfb=LZS:PT17024&lang=en

Curva característica: Derating
<https://support.industry.siemens.com/cs/ww/en/ps/LZS:PT17024/manual>



Última modificación:

18/08/2020