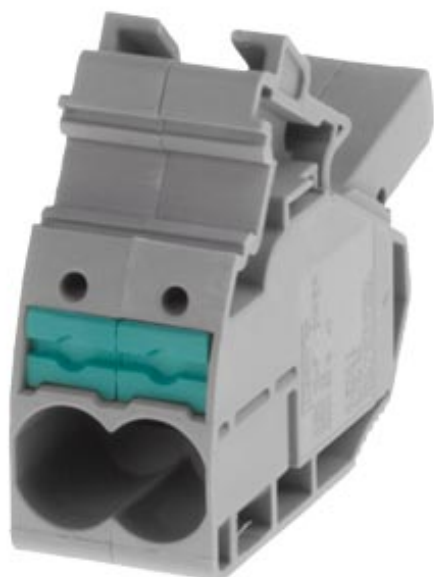


BORNE DE TOMA DE 1 POLO 10 MM² PARA 50,95 Y 150 mm²
CONEXIÓN ENCHUFABLE IPO GRIS



La versión	
nombre comercial del producto	ALPHA
Tipo de regleta de bornes / puentado interno en niveles de bornes	No
Tensión de empleo / valor asignado	1 500 V
Clase de protección	
Clase de combustibilidad según UL 94	V0
Circuito principal	
Intensidad de empleo / valor asignado	57 A
Apariencia	
color	gris
Detalles del producto	
Componente del producto / necesario / placa terminal	No
Número	
Número de niveles de bornes	1

Número de puntos de embornado / por nivel de bornes	2
Conexiones	
Sección de conductor conectable / monofilar	
• mín.	0,5 mm ²
• máx.	10 mm ²
Sección de conductor conectable / alma flexible	
• con preparación de los extremos de cable / mín.	5 mm ²
• con preparación de los extremos de cable / máx.	16 mm ²
• sin preparación de extremos de cable / mín.	0,5 mm ²
• sin preparación de extremos de cable / máx.	10 mm ²
Tipo de conexión eléctrica	
• 1	Bornes enchufables
• 2	otros
Posición / del borne de conexión	lateral

Diseño Mecánico	
altura	18,5 mm
profundidad	35 mm
Tipo de fijación	otros
peso neto	35 g
Material / del cuerpo aislante	termoplástico

Condiciones ambientales	
temperatura ambiente / durante el funcionamiento	
• mín.	-25 °C
• máx.	55 °C

Certificados	
Tipo probado según modo de protección / EEx e	No
designaciones de referencia	
• según EN 61346-2	X
• según IEC 81346-2:2009	XB

Declaration of Conformity



Más información

Information- and Downloadcenter (Catálogos, Folletos,...)
<http://www.siemens.com/lowvoltage/catalogs>

Industry Mall (sistema de pedido online)

<https://mall.industry.siemens.com/mall/es/es/Catalog/product?mlfb=8WH9120-0DA00>

Service&Support (Manuales, certificados, características, FAQ,...)

<https://support.industry.siemens.com/cs/ww/es/ps/8WH9120-0DA00>

Base de datos de imágenes (fotos de producto, dibujos acotados 2D, modelos 3D, esquemas de conexiones, ...)

http://www.automation.siemens.com/bilddb/cax_en.aspx?mlfb=8WH9120-0DA00

CAX-Online-Generator

<http://www.siemens.com/cax>

Tender specifications

<http://www.siemens.com/specifications>