

relé temporizador, electrónico multifunción 2 conmutados, 7 funciones 7 rangos de tiempo 0,05 s ... 100 h AC/DC 12-240 V con LED, borne de tornillo



Nombre comercial del producto	SIRIUS
Designación del producto	relé de tiempo
Tipo de producto	Multifunción
Denominación del tipo de producto	7PV15

Datos técnicos generales

Componente del producto	
<ul style="list-style-type: none"> • salida a semiconductor 	No
Ampliación del producto necesario mando a distancia	No
Ampliación del producto opcional mando a distancia	No
Tensión de aislamiento	
<ul style="list-style-type: none"> • para categoría de sobretensión III según IEC 60664 — con grado de contaminación 3 valor asignado 	300 V
Tensión de ensayo para ensayo de aislamiento	2,2 kV
Grado de contaminación	2
Resistencia a tensión de choque valor asignado	4 000 V
Tensión de ensayo para ensayo con tensión de choque	4 800 V

Grado de protección IP	IP20
Resistencia a choques	
<ul style="list-style-type: none"> • según IEC 60068-2-27 	11g / 15 ms
Resistencia a vibraciones	
<ul style="list-style-type: none"> • según IEC 60068-2-6 	10 ... 55 Hz: 0,35 mm
Vida útil mecánica (ciclos de maniobra)	
<ul style="list-style-type: none"> • típico 	10 000 000
Vida útil eléctrica (ciclos de maniobra)	
<ul style="list-style-type: none"> • con AC-15 con 230 V típico 	100 000
Tiempo ajustable	0,05 s ... 100 h
precisión de ajuste relativa referida al fondo de escala	5 %
Duración mínima de conexión	35 ms
Tiempo de recuperación	500 ms
Designaciones de referencia según IEC 81346-2:2009	K
precisión de repetición relativa	2 %

Circuito de control/ Control por entrada

Tipo de corriente de la alimentación de tensión de mando	AC/DC
Tensión de alimentación del circuito de mando 1 con AC	
<ul style="list-style-type: none"> • con 50 Hz 	12 ... 240 V
<ul style="list-style-type: none"> • con 60 Hz 	12 ... 240 V
Frecuencia de la tensión de alimentación de mando 1	50 ... 60 Hz
Tensión de alimentación del circuito de mando 1	
<ul style="list-style-type: none"> • con DC 	12 ... 240 V
Factor de rango de trabajo tensión de alimentación de mando valor asignado con DC	
<ul style="list-style-type: none"> • Valor inicial 	0,85
<ul style="list-style-type: none"> • valor final 	1,1
Factor de rango de trabajo tensión de alimentación de mando valor asignado con AC con 50 Hz	
<ul style="list-style-type: none"> • Valor inicial 	0,85
<ul style="list-style-type: none"> • valor final 	1,1
Factor de rango de trabajo tensión de alimentación de mando valor asignado con AC con 60 Hz	
<ul style="list-style-type: none"> • Valor inicial 	0,85
<ul style="list-style-type: none"> • valor final 	1,1

Función de conmutación

Función de maniobra	
<ul style="list-style-type: none"> • retardo a la excitación 	Sí

• retardo a la excitación/conmutación instantánea	No
• paso a la conexión	Sí
• paso a la conexión/conmutación instantánea	No
• con retardo a la desexcitación	No
Función de maniobra	
• parpadeo simétrico inicio con pausa/conmutación inmediata	No
• parpadeo simétrico inicio con pausa	Sí
• parpadeo simétrico inicio con impulso/conmutación inmediata	No
• parpadeo simétrico inicio con impulso	No
• parpadeo asimétrico inicio con pausa	No
• parpadeo asimétrico inicio con impulso	No
Función de maniobra	
• conexión estrella-triángulo con temporización	No
• conexión estrella-triángulo	No
Función de maniobra con señal de mando	
• con retardo a la excitación acumulativo	No
• paso a la desconexión	No
• con paso a la desconexión/conmutación instantánea	No
• con retardo a la desexcitación	Sí
• retardo a la desexcitación/conmutación instantánea	No
• con retardo al impulso	Sí
• con retardo al impulso/conmutación inmediata	No
• generador de impulsos	Sí
• con generación de impulsos/conmutación instantánea	No
• con retardo a la excitación acumulativo/conmutación inmediata	No
• retardo a la excitación/retardo a la desexcitación	Sí
• retardo a la excitación/retardo a la desexcitación/conmutación instantánea	No
• paso a la conexión	No
• paso a la conexión/conmutación instantánea	No
Función de maniobra del relé de paso con señal de mando	
• redisparable con señal de mando desconectada/conmutación inmediata	No
• redisparable con señal de mando conectada	No

<ul style="list-style-type: none"> • redisparable con señal de mando conectada/conmutación inmediata 	No
<ul style="list-style-type: none"> • redisparable con señal de mando desconectada 	No
Tipo de conexión de mando no flotante	Sí

Protección contra cortocircuitos

Tipo de cartucho fusible <ul style="list-style-type: none"> • para protección contra cortocircuitos del bloque de contactos auxiliares necesario 	fusible gL/gG: 4 A
--	--------------------

Circuito de corriente secundario

Material de los contactos	AgSnO2
Número de contactos NC <ul style="list-style-type: none"> • conmutación retardada • conmutación instantánea 	0 0
Número de contactos NA <ul style="list-style-type: none"> • conmutación retardada • conmutación instantánea 	0 0
Número de contactos conmutados <ul style="list-style-type: none"> • conmutación retardada • conmutación instantánea 	2 0
Intensidad de empleo de los contactos auxiliares con AC-15 <ul style="list-style-type: none"> • máx. • con 24 V • con 250 V 	3 A 3 A 3 A
Intensidad de empleo de los contactos auxiliares como NC con AC-15 <ul style="list-style-type: none"> • con 24 V • con 250 V 	3 A 3 A
Intensidad de empleo de los contactos auxiliares como NA con AC-15 <ul style="list-style-type: none"> • con 24 V • con 250 V 	3 A 3 A
Intensidad de empleo de los contactos auxiliares con DC-13	1 ... 0,01
Intensidad de empleo de los contactos auxiliares con DC-13 <ul style="list-style-type: none"> • con 24 V • con 125 V • con 250 V 	1 A 0,22 A 0,1 A
Frecuencia de maniobra con contactor 3RT2 máx.	5 000 1/h
Confiabilidad de contacto de los contactos auxiliares	una conexión errónea por 100 millones (17 V, 5 mA)

Capacidad de carga de los contactos auxiliares según UL	R150 / B300
Influencia de la temperatura ambiente	2 % en todo el rango de temperatura sobre el tiempo ajustado
Influencia de la tensión de alimentación	2 % en todo el rango de tensión sobre el tiempo ajustado
Poder de corte, corriente con carga inductiva	0,01 ... 3 A

Entradas/ Salidas

Función del producto	
<ul style="list-style-type: none"> en las salidas de relé conmutación retardada/instantánea 	No
<ul style="list-style-type: none"> protegido contra cortes de tensión 	No

Compatibilidad electromagnética

Inmunidad a perturbaciones CEM	
<ul style="list-style-type: none"> según IEC 61812-1 	EN 61000-6-2
Perturbaciones conducidas	
<ul style="list-style-type: none"> por burst según IEC 61000-4-4 	2 kV conexión a la red / 1 kV conexión de control
<ul style="list-style-type: none"> por surge conductor-tierra según IEC 61000-4-5 	2 kV
<ul style="list-style-type: none"> por surge conductor-conductor según IEC 61000-4-5 	1 kV
Acoplamiento de perturbaciones radiadas según IEC 61000-4-3	10 V/m
Descarga electrostática según IEC 61000-4-2	4 kV descarga en contacto / 8 kV descarga al aire

Seguridad

Protección de contacto directo contra descarga eléctrica	a prueba de contacto involuntario con los dedos
Tipo de aislamiento	Aislamiento básico
Categoría según EN 954-1	sin

Conexiones/ Bornes

Función del producto	
<ul style="list-style-type: none"> borne desmontable para circuito auxiliar y circuito de mando 	No
Tipo de conexión eléctrica	
<ul style="list-style-type: none"> para circuito auxiliar y circuito de mando 	conexión por tornillo
Tipo de secciones de conductor conectables	
<ul style="list-style-type: none"> monofilar 	1x (0,2 ... 2,5 mm ²)
<ul style="list-style-type: none"> alma flexible con preparación de los extremos de cable 	1x (0,25 ... 1,5 mm ²)
<ul style="list-style-type: none"> alma flexible sin preparación de extremos de cable 	1x (0,2 ... 1,5 mm ²)
<ul style="list-style-type: none"> con cables AWG monofilar 	1x (24 ... 14)
<ul style="list-style-type: none"> con cables AWG multifilar 	1x (24 ... 14)
Sección de conductor conectable	

<ul style="list-style-type: none"> • monofilar 	0,2 ... 2,5 m ²
<ul style="list-style-type: none"> • alma flexible con preparación de los extremos de cable 	0,25 ... 1,5 m ²
<ul style="list-style-type: none"> • alma flexible sin preparación de extremos de cable 	0,2 ... 1,5 m ²
Calibre AWG como sección de conductor conectable codificada	
<ul style="list-style-type: none"> • monofilar 	24 ... 14
<ul style="list-style-type: none"> • multifilar 	24 ... 14

Instalación/ fijación/ dimensiones

Posición de montaje	según las necesidades del usuario
Tipo de fijación	fijación por abroche a perfil DIN de 35 mm
Altura	90 mm
Anchura	17,5 mm
Profundidad	66,7 mm
Distancia que debe respetarse	
<ul style="list-style-type: none"> • para montaje en serie <ul style="list-style-type: none"> — hacia adelante — hacia atrás — hacia arriba — hacia abajo — hacia un lado 	0 mm
	0 mm
	0 mm
	0 mm
	0 mm
<ul style="list-style-type: none"> • a piezas puestas a tierra <ul style="list-style-type: none"> — hacia adelante — hacia atrás — hacia arriba — hacia un lado — hacia abajo 	0 mm
	0 mm
	0 mm
	0 mm
	0 mm
<ul style="list-style-type: none"> • a piezas bajo tensión <ul style="list-style-type: none"> — hacia adelante — hacia atrás — hacia arriba — hacia abajo — hacia un lado 	0 mm
	0 mm
	0 mm
	0 mm
	0 mm

Condiciones ambiente

Altitud de instalación con altura sobre el nivel del mar	
<ul style="list-style-type: none"> • máx. 	2 000 m
Temperatura ambiente	
<ul style="list-style-type: none"> • durante el funcionamiento 	-25 ... +55 °C
<ul style="list-style-type: none"> • durante el almacenamiento 	-40 ... +70 °C
<ul style="list-style-type: none"> • durante el transporte 	-40 ... +70 °C

humedad relativa del aire

- durante el funcionamiento

15 ... 85 %

Certificados/ Homologaciones

General Product Approval

EMC

Declaration of Conformity



CCC



UL



RCM



EG-Konf.

[Miscellaneous](#)

Test Certificates

other

[Type Test Certificates/Test Report](#)

[Confirmation](#)

Más información

Information- and Downloadcenter (Catálogos, Folletos,...)

<https://www.siemens.com/ic10>

Industry Mall (sistema de pedido online)

<https://mall.industry.siemens.com/mall/es/es/Catalog/product?mlfb=7PV1508-1BW30>

Generador CAx online

<http://support.automation.siemens.com/WW/CAXorder/default.aspx?lang=en&mlfb=7PV1508-1BW30>

Service&Support (Manuales, certificados, características, FAQ,...)

<https://support.industry.siemens.com/cs/ww/es/ps/7PV1508-1BW30>

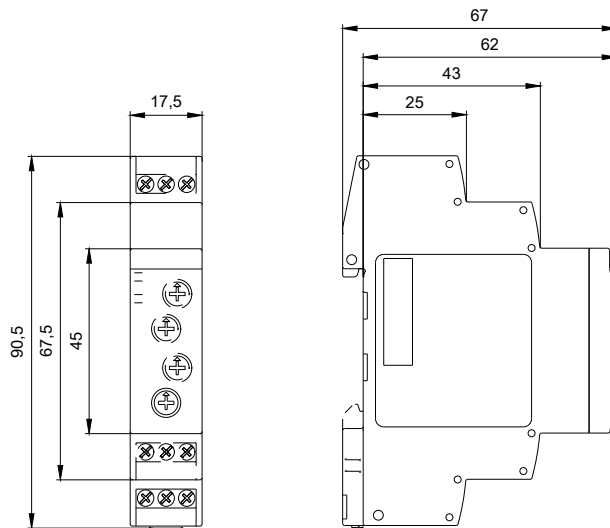
Base de datos de imágenes (fotos de producto, dibujos acotados 2D, modelos 3D, esquemas de conexiones, macros

EPLAN, ...)

http://www.automation.siemens.com/bilddb/cax_de.aspx?mlfb=7PV1508-1BW30&lang=en

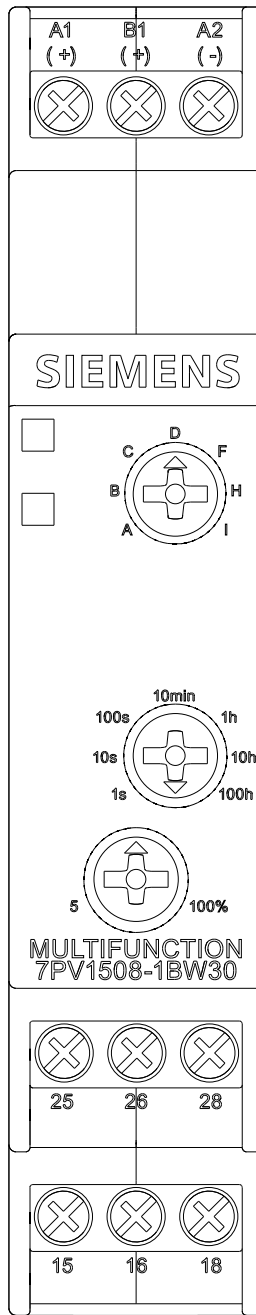
Curva característica: Derating

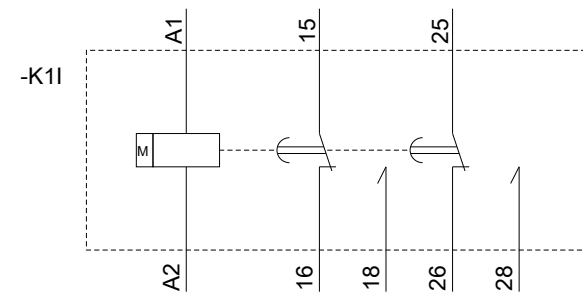
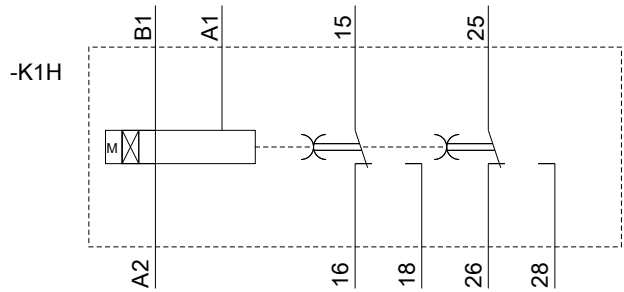
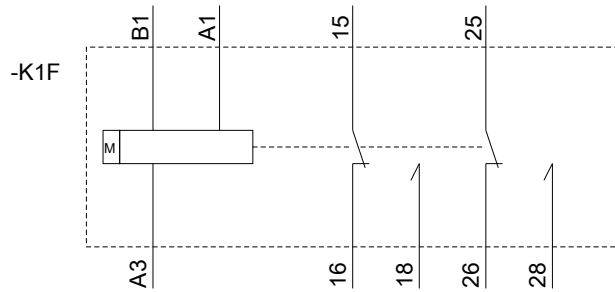
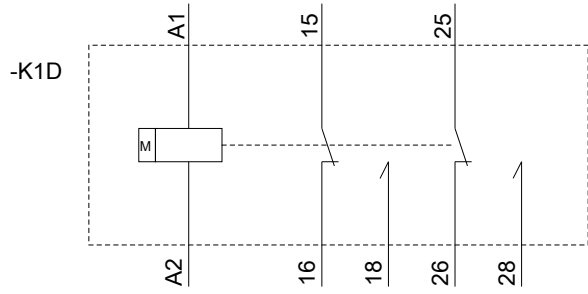
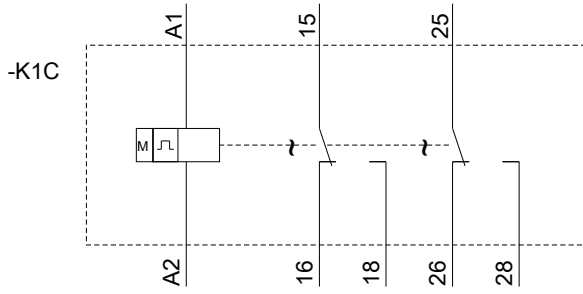
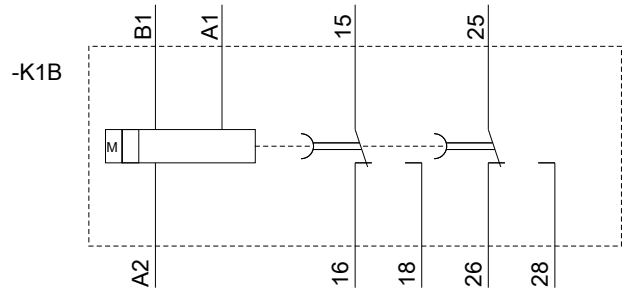
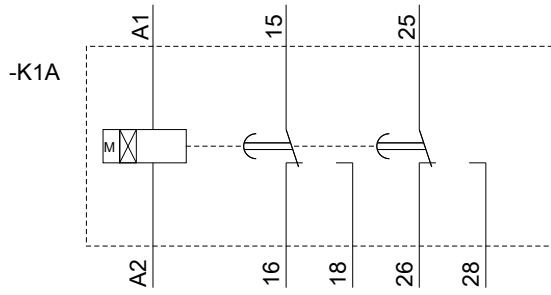
<https://support.industry.siemens.com/cs/ww/en/ps/7PV1508-1BW30/manual>



Alle Bemessungswerte sind in Millimeter (mm) angegeben
 All dimensions are in millimeters (mm)







Última modificación:

11/08/2020