

interruptor diferencial, 4 polos, Tipo AC, Entrada: 40 A, 500 mA, Un AC: 400 V



La versión

nombre comercial del producto	SETRON
designación del producto	Interruptor diferencial
tipo de producto	Sin retardo

Datos técnicos generales

Número de polos	4
Tamaño para aparatos modulares / según DIN 43880	1
Protección de contacto directo contra descarga eléctrica	A prueba de contacto involuntario con los dedos y el dorso de la mano
Corriente de cortocircuito / del fusible aguas arriba / máxima admisible	80 A
Resistencia a cortocircuitos	10 kA
Vida útil mecánica (ciclos de maniobra) / típico	10 000
Función de maniobra / retardo breve	No
Categoría de sobretensión	III

La tensión de alimentación

Intensidad de empleo / con AC / valor asignado	40 A
Tensión de alimentación	

<ul style="list-style-type: none"> • con AC / valor asignado 	230/400 V
<ul style="list-style-type: none"> • para equipo de prueba / mín. 	100 V
Frecuencia de empleo	50 Hz
Frecuencia de la tensión de alimentación	
<ul style="list-style-type: none"> • valor asignado 	50 Hz

Clase de protección

grado de protección IP	IP20, para montaje en distribuidor, con conductores conectados
------------------------	--

Capacidad de conmutación

Poder de corte, corriente	
<ul style="list-style-type: none"> • según EN 60898 / valor asignado 	0,8 kA
<ul style="list-style-type: none"> • según IEC 61008-1 / valor asignado 	0,8 kA

Disipación

<ul style="list-style-type: none"> • Pérdidas [W] / con valor asignado de la intensidad / con AC / en estado operativo caliente / por polo 	1,8 W
<ul style="list-style-type: none"> • pérdidas [W] / máx. 	5,4 W

Electricidad

Corriente diferencial de disparo / valor asignado	500 mA
Tipo de corriente de defecto	AC
Intensidad de empleo	
<ul style="list-style-type: none"> • con 40 °C / valor asignado 	40 A
<ul style="list-style-type: none"> • con 45 °C / valor asignado 	40 A
<ul style="list-style-type: none"> • con 50 °C / valor asignado 	40 A
<ul style="list-style-type: none"> • con 55 °C / valor asignado 	40 A
<ul style="list-style-type: none"> • con 60 °C / valor asignado 	40 A
<ul style="list-style-type: none"> • con 65 °C / valor asignado 	40 A
<ul style="list-style-type: none"> • con 70 °C / valor asignado 	40 A

Detalles del producto

Propiedad del producto / sin silicona	Sí
Ampliación del producto / incorporable / dispositivos complementarios	Sí

Conexiones

Sección de conductor conectable / monofilar	
<ul style="list-style-type: none"> • mín. 	0,75 mm ²
<ul style="list-style-type: none"> • máx. 	35 mm ²
Sección de conductor conectable / multifilar	
<ul style="list-style-type: none"> • mín. 	0,75 mm ²
<ul style="list-style-type: none"> • máx. 	35 mm ²
Par de apriete / con bornes de tornillo	
<ul style="list-style-type: none"> • mín. 	2,5 N·m

• máx.	3 N·m
Posición / del cable de conexión a red	Arriba o abajo

Diseño Mecánico

altura	90 mm
anchura	72 mm
profundidad	70 mm
Profundidad de montaje	70 mm
Número de módulos de anchura	4
Tipo de fijación	Perfil DIN (REG)
posición de montaje	según las necesidades del usuario
peso neto	350 g

Condiciones ambientales

Temperatura ambiente	
• mín.	-25 °C
• máx.	45 °C
Temperatura ambiente / durante el almacenamiento	
• mínima admisible	-40 °C
• máxima admisible	75 °C
Número de ciclos de test / para ensayo ambiental / según IEC 60068-2-30	28

Certificados

designaciones de referencia	
• según EN 61346-2	F
• según IEC 81346-2:2009	F

General Product Approval	EMC	Declaration of Conformity	other
--------------------------	-----	---------------------------	-------



[Miscellaneous](#)



[Miscellaneous](#)

Railway

[Vibration and Shock](#)

[Confirmation](#)

Más información

Information- and Downloadcenter (Catálogos, Folletos,...)

<http://www.siemens.com/lowvoltage/catalogs>

Industry Mall (sistema de pedido online)

<https://mall.industry.siemens.com/mall/es/es/Catalog/product?mlfb=5SV4744-0>

Service&Support (Manuales, certificados, características, FAQ,...)

<https://support.industry.siemens.com/cs/ww/es/ps/5SV4744-0>

Base de datos de imágenes (fotos de producto, dibujos acotados 2D, modelos 3D, esquemas de conexiones, ...)

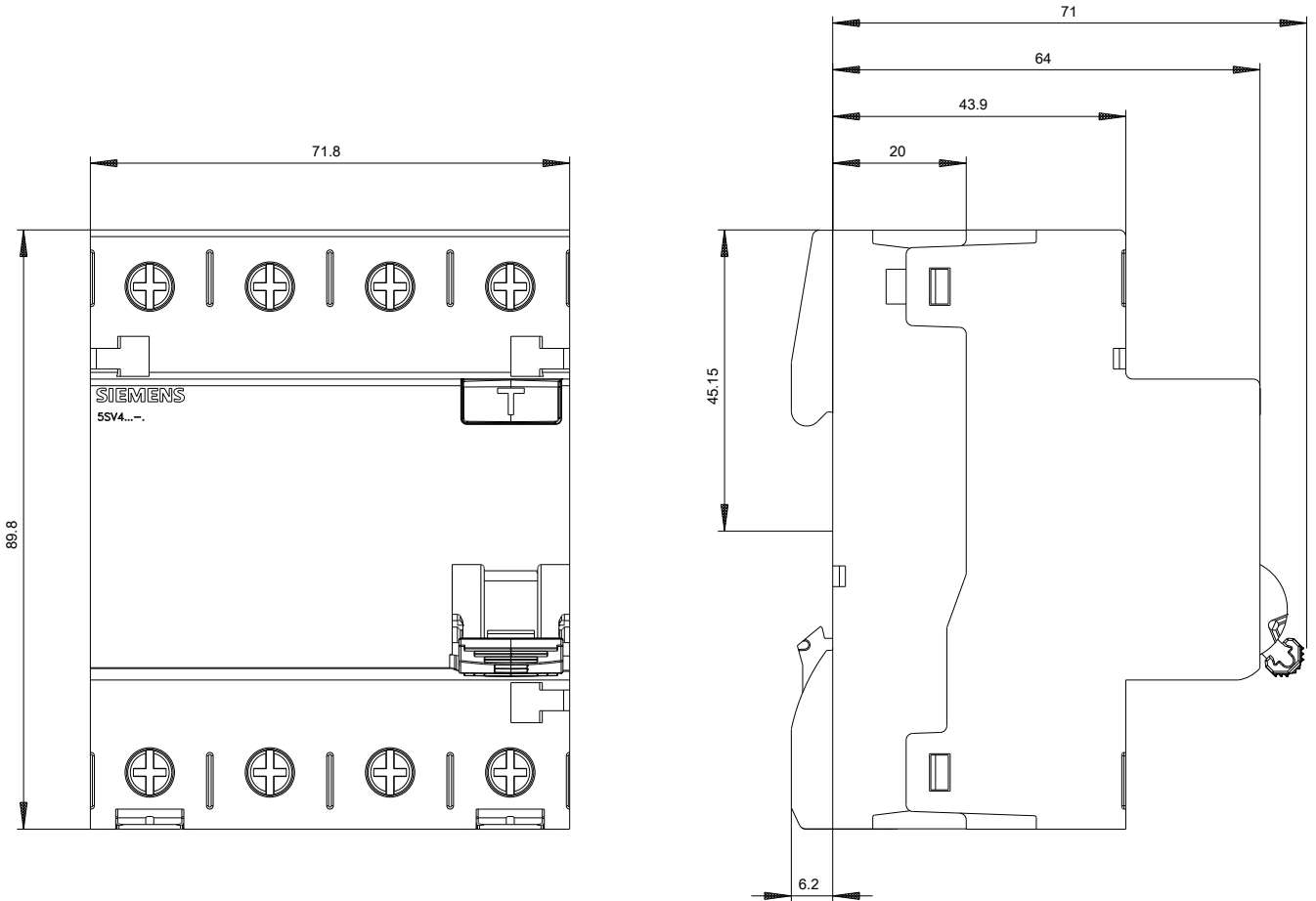
http://www.automation.siemens.com/bilddb/cax_en.aspx?mlfb=5SV4744-0

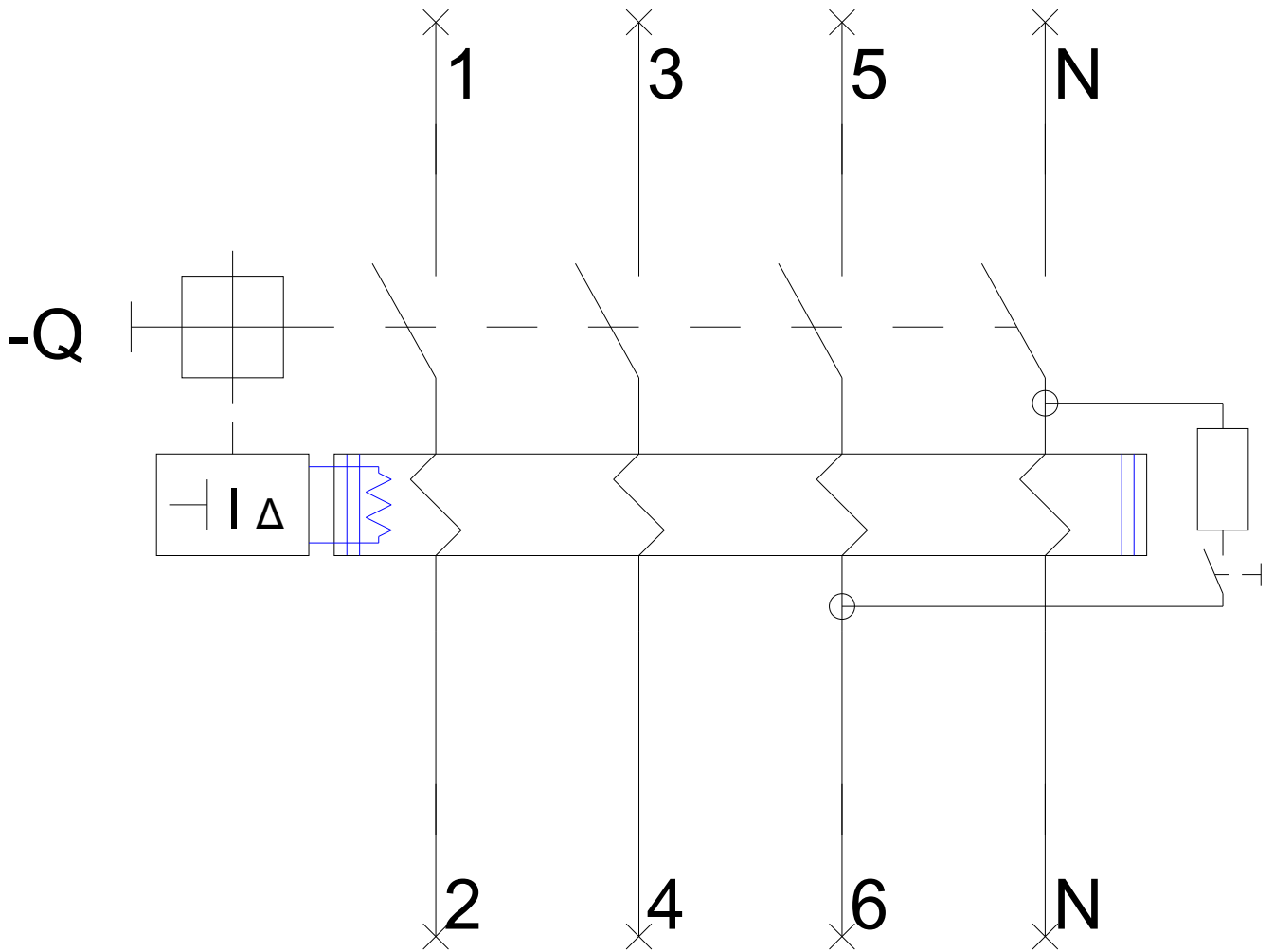
CAX-Online-Generator

<http://www.siemens.com/cax>

Tender specifications

<http://www.siemens.com/specifications>





-CB

