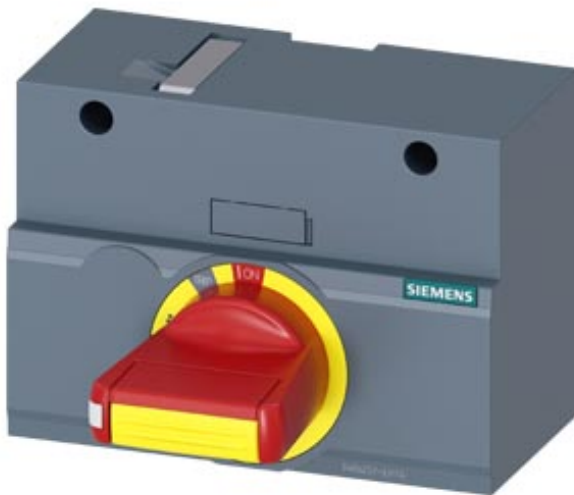






mando giratorio frontal Parada de emergencia IEC IP30/40
Accesorio para: 3VA1 250



La versión	
Nombre comercial del producto	SETRON
Designación del producto	Accesorios
Tipo de producto	Accionamiento giratorio frontal

Diseño Mecánico	
Altura	75 mm
Anchura	105 mm
Profundidad	95 mm
Peso neto	220 g

Certificados	
--------------	--

General Product Approval	EMC	Declaration of Conformity	Test Certificates	Shipping Approval
Miscellaneous 	 RCM	 EG-Konf.	Type Test Certificates/Test Report	 LRS

other	
Manufacturer Declaration	Miscellaneous

Más información

Information- and Downloadcenter (Catálogos, Folletos,...)

<http://www.siemens.com/lowvoltage/catalogs>

Industry Mall (sistema de pedido online)

<https://eb.automation.siemens.com/mall/es/WW/Catalog/Product/3VA9257-0EK15>

Service&Support (Manuales, certificados, características, FAQ,...)

<http://support.automation.siemens.com/WW/view/es/3VA9257-0EK15/all>

Base de datos de imágenes (fotos de producto, dibujos acotados 2D, modelos 3D, esquemas de conexiones, ...)

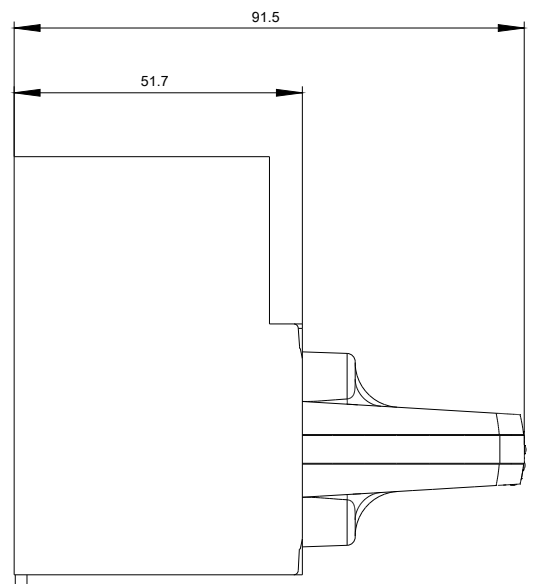
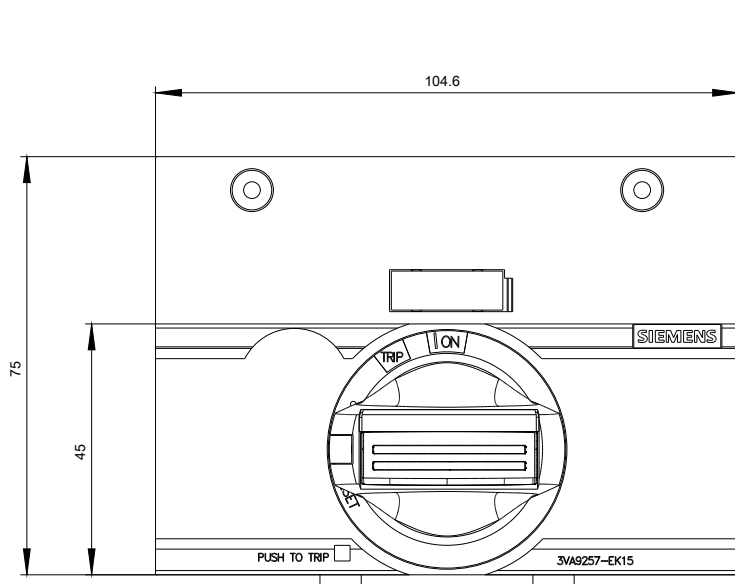
http://www.automation.siemens.com/bilddb/cax_en.aspx?mlfb=3VA9257-0EK15

CAX-Online-Generator

<http://www.siemens.com/cax>

Tender specifications

<http://www.siemens.com/specifications>



Última modificación:

31/07/2020