



Interruptor automático 3VA6 UL tamaño 150 clase de poder de corte H 65 kA @ 480V 4 polos, protección de distribuciones ETU856, LSI, In=100 A protección de sobrecarga Ir=40 A ... 100 A protección de cortocircuito I_{sd}=0,6...10 × I_n, I_i=1,5..12 x I_n protección de neutro regulable (DES, hasta 150 %) alarma de defecto a tierra Aviso mediante EFB300 o COM Sin conexión

La versión	
Nombre comercial del producto	SETRON
Designación del producto	Interruptor automático de caja moldeada
Designación del producto / según UL File	HDAE
Tipo de producto	Protección de distribuciones
Tipo de interruptor / según UL 489 / Interruptor automático Heating, Air Conditioning, and Refrigeration (tipo HACR)	Sí
tipo del disparador de sobreintensidad	ETU856
función de protección del disparador de sobreintensidad	LSI
Número de polos	4
Datos técnicos generales	
Tensión de aislamiento asignada U _i	600 V
Tensión de servicio asignada máx. U _e con AC	600 V
Pérdidas [W] / máx.	13 W
Pérdidas [W] / con valor asignado de la intensidad / con AC / en estado operativo caliente / por polo	4,33 W
Vida útil mecánica (ciclos de maniobra) / típico	20 000

Vida útil eléctrica (ciclos de maniobra) / con AC-1 / con 380/415 V	9 000
Vida útil eléctrica (ciclos de maniobra) / con AC-1 / con 690 V	5 000
Vida útil eléctrica (ciclos de maniobra) / con 480 V / con 50/60 Hz	9 000
Vida útil eléctrica (ciclos de maniobra) / con 600 V / con 50/60 Hz	9 000
Propiedad del producto / para neutro / ampliable/reequipable / protección de cortocircuito y sobrecarga	No
Tipo de la vigilancia de defectos a tierra	Sin
Función del producto	
• Función de comunicación	Sí
• otras funciones de medición	Sí

Electricidad

Identificación / según UL 489 / 100%-rated breaker	No
Corriente permanente / valor asignado / máx.	150 A
Corriente permanente asignada lu	100 A
Intensidad de empleo	
• con 40 °C	100 A
• con 45 °C	100 A
• con 50 °C	100 A
• con 55 °C	100 A
• con 60 °C	100 A
• con 65 °C	100 A
• con 70 °C	100 A

Capacidad de conmutación IEC 60947

Clase de poder de corte del interruptor automático	H
Poder de corte corriente de cortocircuito límite (Icu)	
• con 240 V	110 kA
• con 415 V	85 kA
• con 690 V	2,5 kA
Poder de corte corriente de cortocircuito de servicio (Ics)	
• con 240 V	110 kA
• con 415 V	85 kA
• con 690 V	2,5 kA
Poder de cierre corriente de cortocircuito (Icm)	
• con 240 V	242 kA
• con 415 V	187 kA
• con 690 V	3,8 kA

Capacidad de conmutación UL 489

Poder de corte corriente	
• con 240 V	100 kA
• con 480 V	65 kA
• con 600 V	22 kA

Parámetros ajustables

Valor de respuesta ajustable para corriente / del disparador de sobrecarga dependiente de la corriente / Valor inicial	40 A
Valor de respuesta ajustable para corriente / del disparador de sobrecarga dependiente de la corriente / valor final	100 A
Clase de disparo / del disparador L / con característica I _{2t} / Valor inicial	0,5
Clase de disparo / del disparador L / con característica I _{2t} / valor final	25
Valor de respuesta ajustable para corriente / del disparador de cortocircuitos ajustado a reaccionar con breve retardo / Valor inicial	60 A
Valor de respuesta ajustable para corriente / del disparador de cortocircuitos ajustado a reaccionar con breve retardo / valor final	1 000 A
Retardo ajustable / del disparador S / con característica estándar / Valor inicial	0,05 s
Retardo ajustable / del disparador S / con característica estándar / valor final	0,5 s
Retardo ajustable / del disparador S / con característica I _{2t} / Valor inicial	0,05 s
Retardo ajustable / del disparador S / con característica I _{2t} / valor final	0,5 s
Valor de respuesta ajustable para corriente / del disparador instantáneo de cortocircuito / Valor inicial	150 A
Valor de respuesta ajustable para corriente / del disparador instantáneo de cortocircuito / valor final	1 200 A
Tipo de protección de neutro	ajustable OFF; 20% a 150%
Rango de ajuste/función de defecto a tierra G/función I _g desconectable	Sí
Función del producto / Protección de defecto a tierra	No
Valor de respuesta ajustable para corriente / con disparo G / con característica estándar / Valor inicial	20 A
Valor de respuesta ajustable para corriente / con disparo G / con característica estándar / valor final	100 A
Tiempo total de apertura / con disparo G / con característica estándar / Valor inicial	0,05 s
Tiempo total de apertura / con disparo G / con característica estándar / valor final	0,8 s

Diseño Mecánico	
Altura [pulgadas]	7,8 in
Altura	198 mm
Anchura [pulgadas]	5,5 in
Anchura	140 mm
Profundidad [pulgadas]	3,4 in
Profundidad	86 mm
Conexiones	
Disposición de la conexión eléctrica / para circuito principal	sin conexión
Tipo de conexión eléctrica / para circuito principal	sin
Circuito auxiliar	
Número de contactos conmutados / para contactos auxiliares	0
Accesorios	
Ampliación del producto / opcional / accionamiento del motor	Sí
Condiciones ambientales	
Grado de protección IP / frontal	IP40
Temperatura ambiente	
<ul style="list-style-type: none"> • durante el funcionamiento / mín. • durante el funcionamiento / máx. • durante el almacenamiento / mín. • durante el almacenamiento / máx. 	<ul style="list-style-type: none"> -25 °C 70 °C -40 °C 80 °C
Certificados	
Designaciones de referencia / según IEC 81346-2:2009	Q
Certificado de aptitud / como homologación para Marine (no buques de guerra) / suplemento SB	Sí

General Product Approval



CCC



CSA



UL



UL



VDE

CB

CB

General Product Approval	EMC	Declaration of Conformity	Shipping Approval	other
--------------------------	-----	---------------------------	-------------------	-------



RCM



EG-Konf.



ABS



LRS

Miscellaneous

Más información

Information- and Downloadcenter (Catálogos, Folletos,...)

<http://www.siemens.com/lowvoltage/catalogs>

Industry Mall (sistema de pedido online)

<https://mall.industry.siemens.com/mall/es/es/Catalog/product?mlfb=3VA6110-6KT41-0AA0>

Service&Support (Manuales, certificados, características, FAQ,...)

<https://support.industry.siemens.com/cs/ww/es/ps/3VA6110-6KT41-0AA0>

Base de datos de imágenes (fotos de producto, dibujos acotados 2D, modelos 3D, esquemas de conexiones, ...)

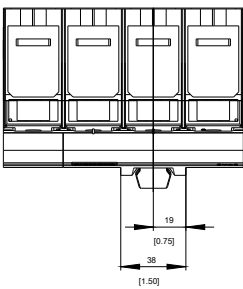
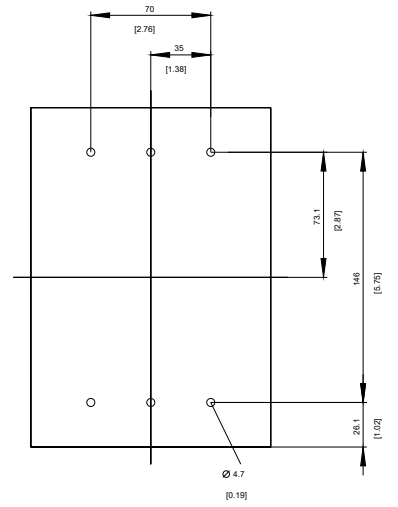
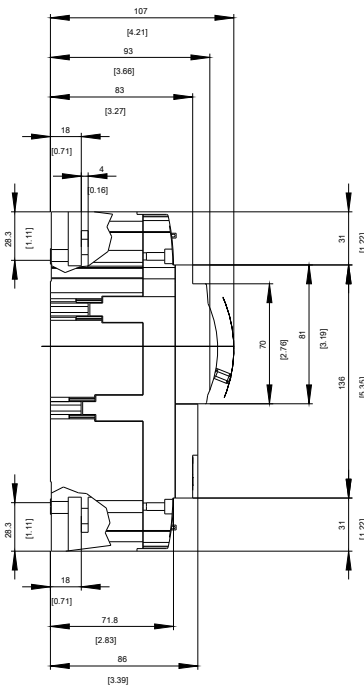
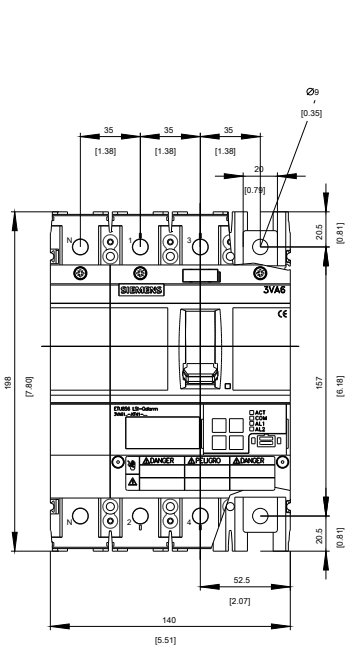
http://www.automation.siemens.com/bilddb/cax_en.aspx?mlfb=3VA6110-6KT41-0AA0

CAX-Online-Generator

<http://www.siemens.com/cax>

Tender specifications

<http://www.siemens.com/specifications>



SIEMENS

