

Interruptor automático 3VA6 UL bastidor 150 Clase de poder de corte M 35kA @ 480V 4 polos, protección de distribuciones ETU820, LI, In=100 A protección de sobrecarga Ir=40 A...100 A protección de cortocircuito Ii=1,5...12 x In Sin conexión



La versión	
Nombre comercial del producto	SETRON
Designación del producto	Interruptor automático de caja moldeada
Designación del producto / según UL File	MDAE
Tipo de producto	Protección de distribuciones
Tipo de interruptor / según UL 489 / Interruptor automático Heating, Air Conditioning, and Refrigeration (tipo HACR)	Sí
tipo del disparador de sobreintensidad	ETU820
función de protección del disparador de sobreintensidad	LI
Número de polos	4

Datos técnicos generales	
Tensión de aislamiento asignada Ui	600 V
Tensión de servicio asignada máx. Ue con AC	600 V
Pérdidas [W] / máx.	13 W
Pérdidas [W] / con valor asignado de la intensidad / con AC / en estado operativo caliente / por polo	4,33 W
Vida útil mecánica (ciclos de maniobra) / típico	20 000

Vida útil eléctrica (ciclos de maniobra) / con AC-1 / con 380/415 V	9 000
Vida útil eléctrica (ciclos de maniobra) / con AC-1 / con 690 V	5 000
Vida útil eléctrica (ciclos de maniobra) / con 480 V / con 50/60 Hz	9 000
Vida útil eléctrica (ciclos de maniobra) / con 600 V / con 50/60 Hz	9 000
Propiedad del producto / para neutro / ampliable/reequipable / protección de cortocircuito y sobrecarga	No
Tipo de la vigilancia de defectos a tierra	Sin
Función del producto	
• Función de comunicación	Sí
• otras funciones de medición	Sí

Electricidad

Identificación / según UL 489 / 100%-rated breaker	No
Corriente permanente / valor asignado / máx.	150 A
Corriente permanente asignada lu	100 A
Intensidad de empleo	
• con 40 °C	100 A
• con 45 °C	100 A
• con 50 °C	100 A
• con 55 °C	100 A
• con 60 °C	100 A
• con 65 °C	100 A
• con 70 °C	100 A

Capacidad de conmutación IEC 60947

Clase de poder de corte del interruptor automático	M
Poder de corte corriente de cortocircuito límite (Icu)	
• con 240 V	85 kA
• con 415 V	55 kA
• con 690 V	2,5 kA
Poder de corte corriente de cortocircuito de servicio (Ics)	
• con 240 V	85 kA
• con 415 V	55 kA
• con 690 V	2,5 kA
Poder de cierre corriente de cortocircuito (Icm)	
• con 240 V	187 kA
• con 415 V	121 kA
• con 690 V	3,8 kA

Capacidad de conmutación UL 489

Poder de corte corriente	
• con 240 V	100 kA
• con 480 V	35 kA
• con 600 V	18 kA

Parámetros ajustables

Valor de respuesta ajustable para corriente / del disparador de sobrecarga dependiente de la corriente / Valor inicial	40 A
Valor de respuesta ajustable para corriente / del disparador de sobrecarga dependiente de la corriente / valor final	100 A
Clase de disparo / del disparador L / con característica I2t / Valor inicial	0,5
Clase de disparo / del disparador L / con característica I2t / valor final	25
Valor de respuesta ajustable para corriente / del disparador instantáneo de cortocircuito / Valor inicial	150 A
Valor de respuesta ajustable para corriente / del disparador instantáneo de cortocircuito / valor final	1 200 A
Tipo de protección de neutro	ajustable OFF; 20% a 150%
Función del producto / Protección de defecto a tierra	No

Diseño Mecánico

Altura [pulgadas]	7,8 in
Altura	198 mm
Anchura [pulgadas]	5,5 in
Anchura	140 mm
Profundidad [pulgadas]	3,4 in
Profundidad	86 mm

Conexiones

Disposición de la conexión eléctrica / para circuito principal	sin conexión
Tipo de conexión eléctrica / para circuito principal	sin

Circuito auxiliar

Número de contactos conmutados / para contactos auxiliares	0
--	---

Accesorios

Ampliación del producto / opcional / accionamiento del motor	Sí
--	----

Condiciones ambientales

Grado de protección IP / frontal	IP40
Temperatura ambiente	

- durante el funcionamiento / mín. -25 °C
- durante el funcionamiento / máx. 70 °C
- durante el almacenamiento / mín. -40 °C
- durante el almacenamiento / máx. 80 °C

Certificados

Designaciones de referencia / según IEC 81346-2:2009	Q
Certificado de aptitud / como homologación para Marine (no buques de guerra) / suplemento SB	Sí

General Product Approval



General Product Approval	EMC	Declaration of Conformity	Shipping Approval	other
--------------------------	-----	---------------------------	-------------------	-------



[Miscellaneous](#)

Más información

Information- and Downloadcenter (Catálogos, Folletos,...)

<http://www.siemens.com/lowvoltage/catalogs>

Industry Mall (sistema de pedido online)

<https://mall.industry.siemens.com/mall/es/es/Catalog/product?mlfb=3VA6110-5KL41-0AA0>

Service&Support (Manuales, certificados, características, FAQ,...)

<https://support.industry.siemens.com/cs/ww/es/ps/3VA6110-5KL41-0AA0>

Base de datos de imágenes (fotos de producto, dibujos acotados 2D, modelos 3D, esquemas de conexiones, ...)

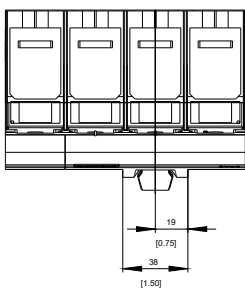
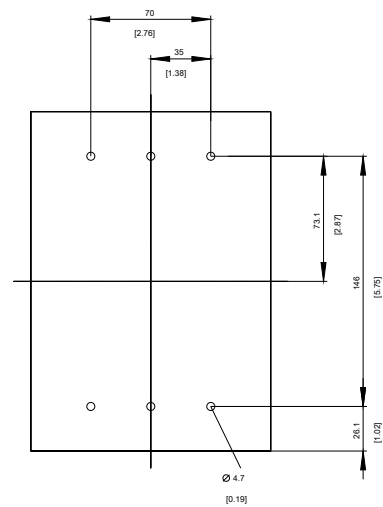
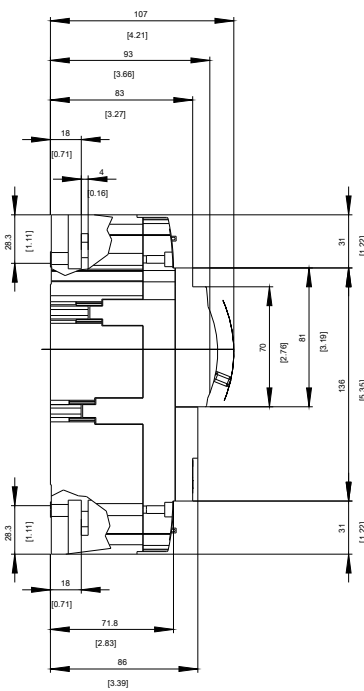
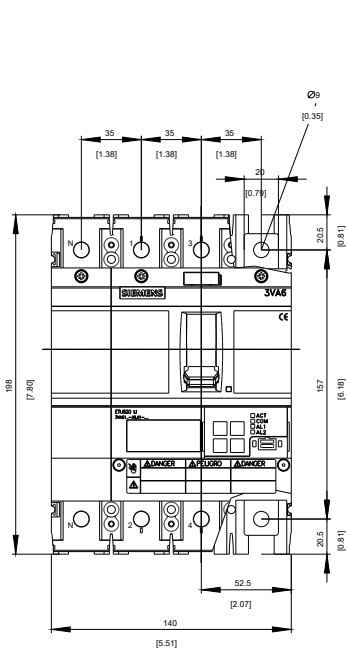
http://www.automation.siemens.com/bilddb/cax_en.aspx?mlfb=3VA6110-5KL41-0AA0

CAX-Online-Generator

<http://www.siemens.com/cax>

Tender specifications

<http://www.siemens.com/specifications>



SIEMENS

