

Interruptor automático 3VA5 UL bastidor 250 Clase de poder de corte C 100kA @ 480V 2 polos, protección de distribuciones TM210, FTFM, In=225 A protección de sobrecarga Ir=225 A invariable protección de cortocircuito li=10 x In Sin conexión



La versión	
Nombre comercial del producto	SETRON
Designación del producto	Interruptor automático de caja moldeada
Designación del producto / según UL File	CFAS
Tipo de producto	Protección de distribuciones
Tipo de interruptor / según UL 489 / Interruptor automático Heating, Air Conditioning, and Refrigeration (tipo HACR)	Sí
tipo del disparador de sobreintensidad	TM210
función de protección del disparador de sobreintensidad	LI
Número de polos	2

Datos técnicos generales	
Tensión de aislamiento asignada Ui	800 V
Tensión de servicio asignada máx. Ue con AC	690 V
Tensión de empleo / con DC / valor asignado	500 V
Pérdidas [W] / máx.	34,1 W
Pérdidas [W] / con valor asignado de la intensidad / con AC / en estado operativo caliente / por polo	17,07 W

Vida útil mecánica (ciclos de maniobra) / típico	20 000
Vida útil eléctrica (ciclos de maniobra) / con AC-1 / con 380/415 V	8 000
Vida útil eléctrica (ciclos de maniobra) / con 480 V / con 50/60 Hz	8 000
Vida útil eléctrica (ciclos de maniobra) / con 600 V / con 50/60 Hz	4 000
Propiedad del producto / para neutro / ampliable/reequipable / protección de cortocircuito y sobrecarga	No
Tipo de la vigilancia de defectos a tierra	Sin
Función del producto	
• Función de comunicación	No
• otras funciones de medición	No

Electricidad

Identificación / según UL 489 / 100%-rated breaker	No
Corriente permanente / valor asignado / máx.	250 A
Corriente permanente asignada Iu	225 A
Intensidad de empleo	
• con 40 °C	225 A
• con 45 °C	220 A
• con 50 °C	216 A
• con 55 °C	211 A
• con 60 °C	206 A
• con 65 °C	201 A
• con 70 °C	197 A

Capacidad de conmutación IEC 60947

Clase de poder de corte del interruptor automático	C
Poder de corte corriente de cortocircuito límite (Icu)	
• con 240 V	200 kA
• con 415 V	110 kA
• con 690 V	10 kA
Poder de corte corriente de cortocircuito de servicio (Ics)	
• con 240 V	200 kA
• con 415 V	110 kA
• con 690 V	10 kA
Poder de cierre corriente de cortocircuito (Icm)	
• con 240 V	440 kA
• con 415 V	242 kA
• con 690 V	17 kA

Capacidad de conmutación UL 489

Poder de corte corriente	
<ul style="list-style-type: none"> • con 240 V • con 480 V • con 600 V 	<p>200 kA</p> <p>100 kA</p> <p>35 kA</p>

Parámetros ajustables

Valor de respuesta ajustable para corriente / del disparador de sobrecarga dependiente de la corriente / Valor inicial	225 A
Valor de respuesta ajustable para corriente / del disparador de sobrecarga dependiente de la corriente / valor final	225 A
Valor de respuesta ajustable para corriente / del disparador instantáneo de cortocircuito / Valor inicial	2 250 A
Valor de respuesta ajustable para corriente / del disparador instantáneo de cortocircuito / valor final	2 250 A
Función del producto / Protección de defecto a tierra	No

Diseño Mecánico

Altura [pulgadas]	7,3 in
Altura	185 mm
Anchura [pulgadas]	4,1 in
Anchura	105 mm
Profundidad [pulgadas]	3,3 in
Profundidad	83 mm

Conexiones

Disposición de la conexión eléctrica / para circuito principal	sin conexión
Tipo de conexión eléctrica / para circuito principal	sin

Circuito auxiliar

Número de contactos conmutados / para contactos auxiliares	0
------------------------------------------------------------	---

Accesorios

Ampliación del producto / opcional / accionamiento del motor	Sí
--------------------------------------------------------------	----

Condiciones ambientales

Grado de protección IP / frontal	IP40
Temperatura ambiente	
<ul style="list-style-type: none"> • durante el funcionamiento / mín. • durante el funcionamiento / máx. • durante el almacenamiento / mín. • durante el almacenamiento / máx. 	<p>-25 °C</p> <p>70 °C</p> <p>-40 °C</p> <p>80 °C</p>

Certificados

Designaciones de referencia / según IEC 81346-2:2009	Q
Certificado de aptitud / como homologación para Marine (no buques de guerra) / suplemento SB	No

General Product Approval	EMC
---------------------------------	------------



Declaration of Conformity	Shipping Approval	other
----------------------------------	--------------------------	--------------



[Miscellaneous](#)

Más información

Information- and Downloadcenter (Catálogos, Folletos,...)

<http://www.siemens.com/lowvoltage/catalogs>

Industry Mall (sistema de pedido online)

<https://mall.industry.siemens.com/mall/es/es/Catalog/product?mlfb=3VA5222-7ED61-0AA0>

Service&Support (Manuales, certificados, características, FAQ,...)

<https://support.industry.siemens.com/cs/ww/es/ps/3VA5222-7ED61-0AA0>

Base de datos de imágenes (fotos de producto, dibujos acotados 2D, modelos 3D, esquemas de conexiones, ...)

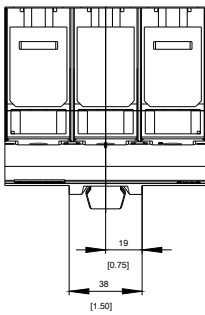
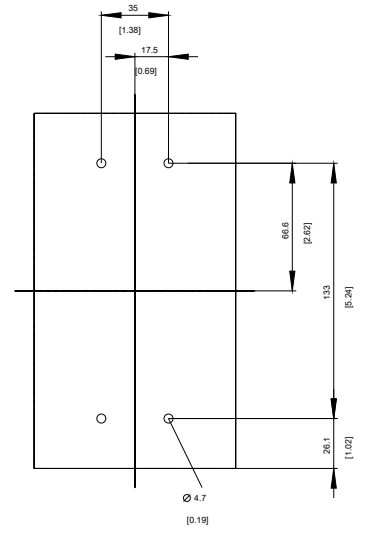
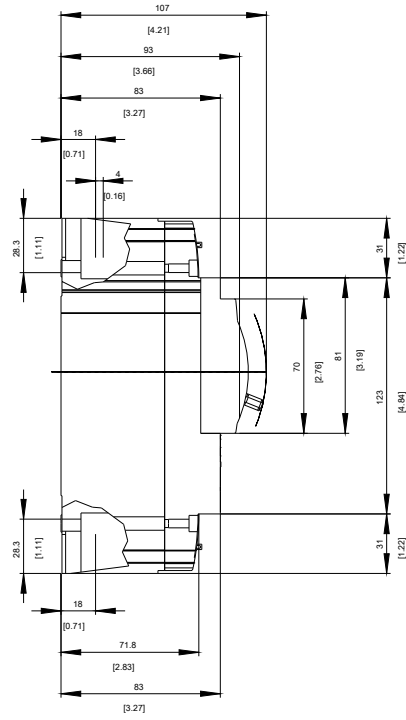
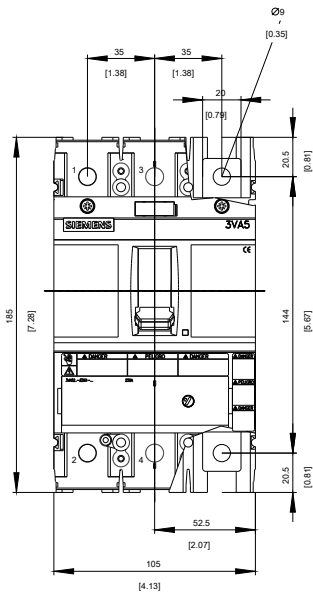
http://www.automation.siemens.com/bilddb/cax_en.aspx?mlfb=3VA5222-7ED61-0AA0

CAX-Online-Generator

<http://www.siemens.com/cax>

Tender specifications

<http://www.siemens.com/specifications>



-Q



-CB

SIEMENS

