







pasacables métrico M20 para introducir el cable redondo en la caja AS-i, para caja de plástico o metal caja con 1-3 puntos de mando incluido de 2 polos conector de unión para módulo AS-i



Nombre comercial del producto	SIRIUS ACT
Designación del producto	Pasacables métrico
Tipo de producto	M20 para cable redondo y caja AS-i con 1-3 puntos de mando con conector de unión de 2 polos para módulo AS-i
Denominación del tipo de producto	3SU1
Datos técnicos generales	
Grado de protección IP	IP66, IP67, IP69(IP69K)
Instalación/ fijación/ dimensiones	
Altura	29,7 mm
Anchura	29,7 mm
Altura de montaje	31 mm
Profundidad de montaje	13 mm
Accesorios	
Material del accesorio	Plástico
Color del accesorio	negro
Certificados/ Homologaciones	

General Product Approval			Declaration of Conformity	Test Certificates
 CSA	 UL		 EG-Konf.	Miscellaneous Type Test Certificates/Test Report

Marine / Shipping					other
 ABS	 LRS	 PRS	 RINA	 RMRS	Confirmation

Más información

Information- and Downloadcenter (Catálogos, Folletos,...)

<https://www.siemens.com/ic10>

Industry Mall (sistema de pedido online)

<https://mall.industry.siemens.com/mall/es/es/Catalog/product?mlfb=3SU1900-0JA10-0AA0>

Generador CAx online

<http://support.automation.siemens.com/WW/CAXorder/default.aspx?lang=en&mlfb=3SU1900-0JA10-0AA0>

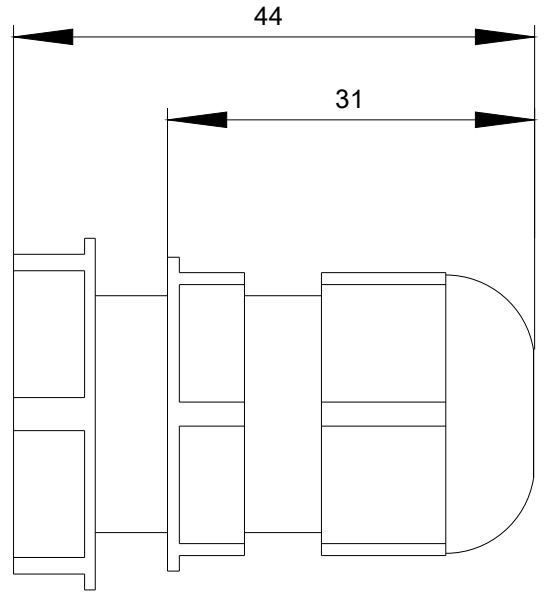
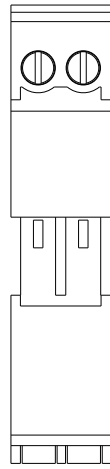
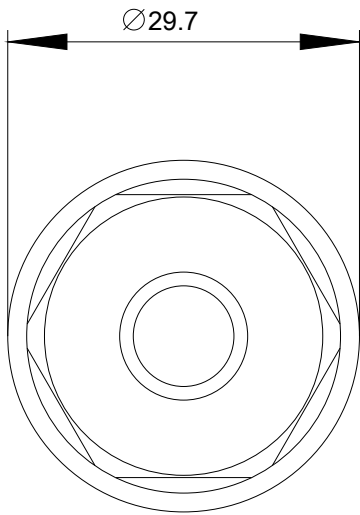
Service&Support (Manuales, certificados, características, FAQ,...)

<https://support.industry.siemens.com/cs/ww/es/ps/3SU1900-0JA10-0AA0>

Base de datos de imágenes (fotos de producto, dibujos acotados 2D, modelos 3D, esquemas de conexiones, macros

EPLAN, ...)

http://www.automation.siemens.com/bilddb/cax_de.aspx?mlfb=3SU1900-0JA10-0AA0&lang=en



Última modificación:

30/07/2020