

interruptor de posición con formato compacto 30 mm de ancho con cable de conexión de 2 m Contactos de acción brusca 1NA+1NC vástago reforzado



|   |                                  |
|---|----------------------------------|
| Nombre comercial del producto             | SIRIUS                           |
| Designación del producto                  | Interruptor de posición mecánico |
| Denominación del tipo de producto         | 3SE5                             |
| Aptitud para uso Interruptor de seguridad | Sí                               |

### Datos técnicos generales

|   |               |
|---|---------------|
| <b>Función del producto</b>                           |               |
| • apertura positiva                                   | Sí            |
| <b>Tensión de aislamiento</b>                         |               |
| • valor asignado                                      | 400 V         |
| <b>Grado de contaminación</b>                         | 3             |
| <b>Resistencia a tensión de choque valor asignado</b> | 4 kV          |
| <b>Grado de protección IP</b>                         | IP67          |
| <b>Resistencia a choques</b>                          |               |
| • según IEC 60068-2-27                                | 30 g / 11 ms  |
| <b>Resistencia a vibraciones</b>                      |               |
| • según IEC 60068-2-6                                 | 0,35 mm / 5 g |
| <b>Vida útil mecánica (ciclos de maniobra)</b>        |               |
| • típico  | 10 000 000    |
| <b>Vida útil eléctrica (ciclos de maniobra)</b>       |               |

|   |              |
|---|--------------|
| <ul style="list-style-type: none"> <li>• con AC-15 con 230 V típico</li> </ul>  | 100 000      |
| <b>Vida útil eléctrica (ciclos de maniobra) con contactor 3RH11, 3RT1016, 3RT1017, 3RT1024, 3RT1025, 3RT1026 típico</b> | 500 000      |
| <b>Ciclos eléctricos en una hora con contactor 3RH11, 3RT1016, 3RT1017, 3RT1024, 3RT1025, 3RT1026</b>                   | 1 800        |
| <b>Corriente térmica</b>  | 10 A         |
| <b>Material de la caja de la cabeza del interruptor</b>   | metal        |
| <b>Designaciones de referencia según IEC 81346-2:2009</b>   | B            |
| <b>Designaciones de referencia según EN 61346-2</b>   | B            |
| <b>Principio activo</b>   | mecánico     |
| <b>Precisión de repetibilidad</b>   | 0,05 mm      |
| <b>Fuerza mínima de accionamiento en sentido de ataque</b>  | 20 N         |
| <b>Longitud del sensor</b>  | 60 mm        |
| <b>Ancho del sensor</b>   | 30 mm        |
| <b>Tipo de contacto</b>   | mecánico     |
| <b>Frecuencia de empleo valor asignado</b>  | 50 ... 60 Hz |
| <b>Número de contactos NC para contactos auxiliares</b>   | 1            |
| <b>Número de contactos NA para contactos auxiliares</b>   | 1            |
| <ul style="list-style-type: none"> <li>• Intensidad de empleo con AC-15 con 125 V valor asignado</li> </ul>             | 6 A          |
| <ul style="list-style-type: none"> <li>• Intensidad de empleo con AC-15 con 230 V valor asignado</li> </ul>             | 3 A          |
| <b>Intensidad de empleo con DC-13</b>   |              |
| <ul style="list-style-type: none"> <li>• con 125 V valor asignado</li> </ul>  | 0,55 A       |
| <ul style="list-style-type: none"> <li>• con 230 V valor asignado</li> </ul>  | 0,27 A       |
| <b>Tipo de puerto para comunicaciones de seguridad</b>  | Ninguno      |

#### Carcasa

|  |                    |
|--|--------------------|
| <b>Forma constructiva de la caja</b>     | bloque rectangular |
| <b>Material de la caja</b>               | metal              |
| <b>Revestimiento de la caja</b>          | lacado             |
| <b>Tipo de caja según la norma</b>       | No                 |
| <b>Material de la cubierta del cable</b> | PVC                |

#### Cabeza de accionamiento

|   |                            |
|---|----------------------------|
| <b>Tipo de elemento de accionamiento</b>  | vástago reforzado          |
| <b>Forma de la cabeza del interruptor</b> | arqueado                   |
| <b>Tipo de función de maniobra</b>        | contacto de acción brusca  |
| <b>Principio de conmutación</b>           | contactos de acción brusca |
| <b>Número de contactos de seguridad</b>   | 1                          |

#### Conexiones/ Bornes

|                                   |  |
|-----------------------------------|--|
| <b>Tipo de conexión eléctrica</b> | conexión de cable, 5m x 0,75 mm <sup>2</sup> PVC |
|-----------------------------------|--|

## Comunicación/ Protocolo

Tipo de puerto Ninguno

## Condiciones ambiente

### Temperatura ambiente

- durante el funcionamiento -25 ... +85 °C
- durante el almacenamiento -25 ... +85 °C

Categoría de protección contra explosiones de polvo sin

## Instalación/ fijación/ dimensiones

Posición de montaje según las necesidades del usuario

Tipo de fijación fijación por tornillo

## Certificados/ Homologaciones

General Product Approval

Declaration of Conformity

other



CCC



UR



EG-Konf.

[Miscellaneous](#)

[Confirmation](#)

## Más información

Information- and Downloadcenter (Catálogos, Folletos,...)

<https://www.siemens.com/ic10>

Industry Mall (sistema de pedido online)

<https://mall.industry.siemens.com/mall/es/es/Catalog/product?mlfb=3SE5413-0CC20-1EA2>

Generador CAx online

<http://support.automation.siemens.com/WW/CAxorder/default.aspx?lang=en&mlfb=3SE5413-0CC20-1EA2>

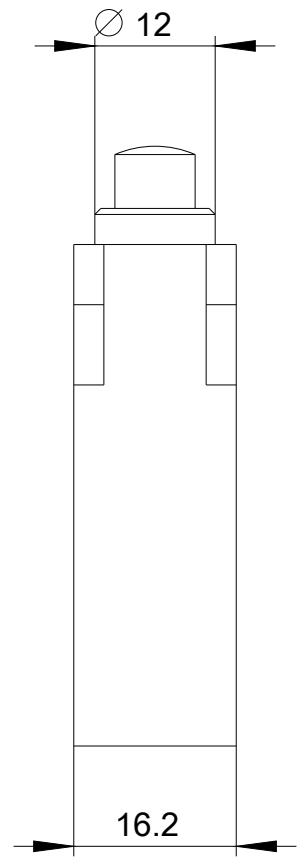
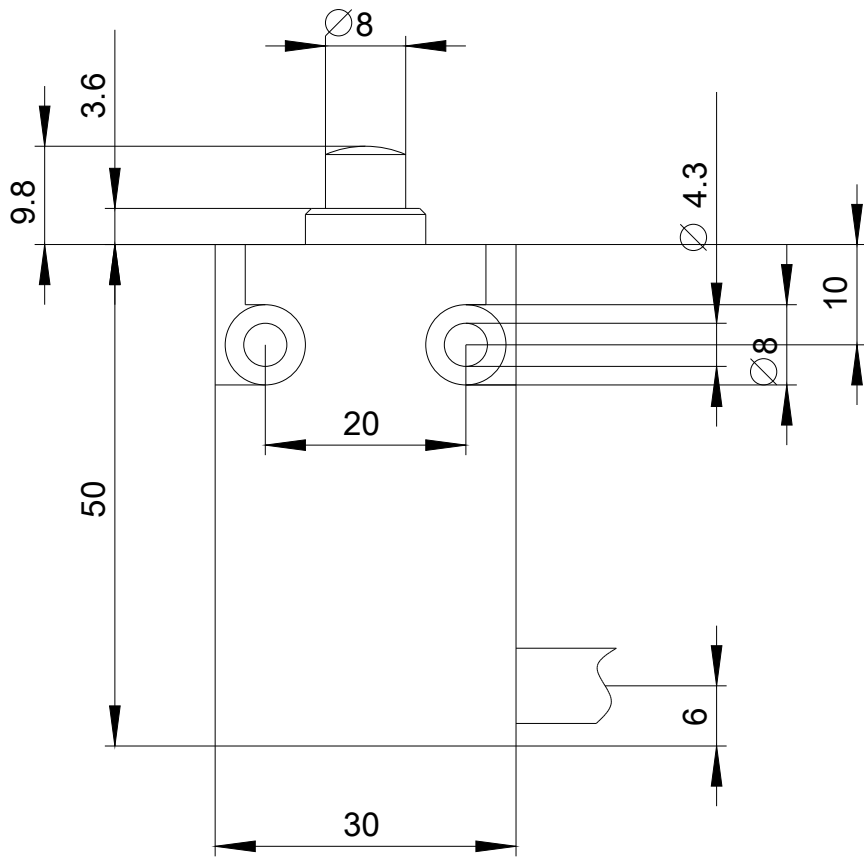
Service&Support (Manuales, certificados, características, FAQ,...)

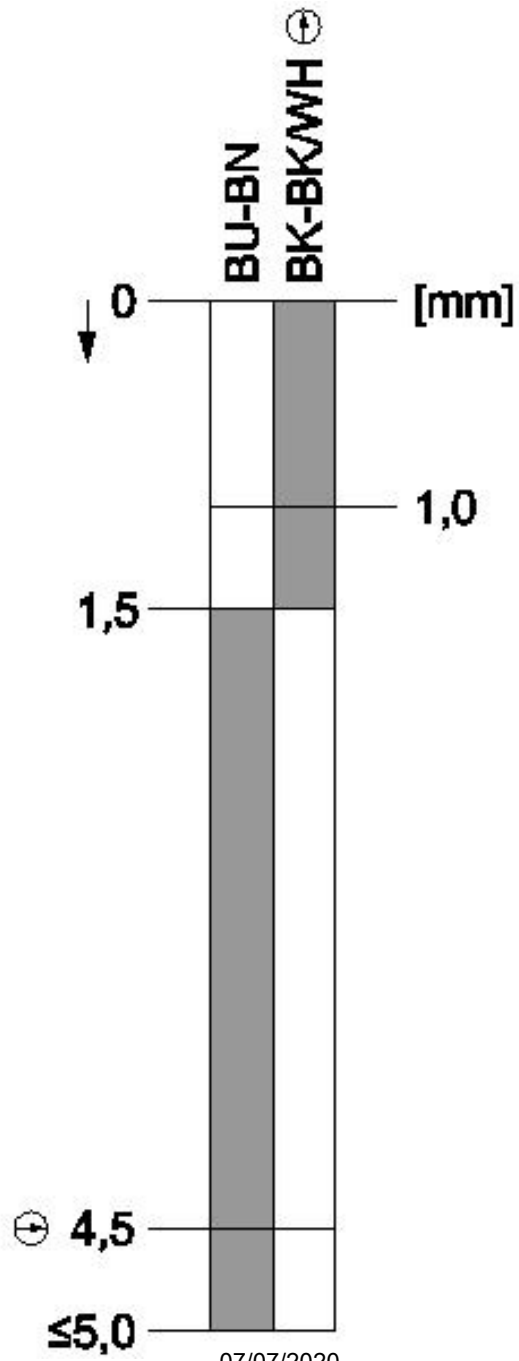
<https://support.industry.siemens.com/cs/ww/es/ps/3SE5413-0CC20-1EA2>

Base de datos de imágenes (fotos de producto, dibujos acotados 2D, modelos 3D, esquemas de conexiones, macros

EPLAN, ...)

[http://www.automation.siemens.com/bilddb/cax\\_de.aspx?mlfb=3SE5413-0CC20-1EA2&lang=en](http://www.automation.siemens.com/bilddb/cax_de.aspx?mlfb=3SE5413-0CC20-1EA2&lang=en)





Última modificación:

07/07/2020