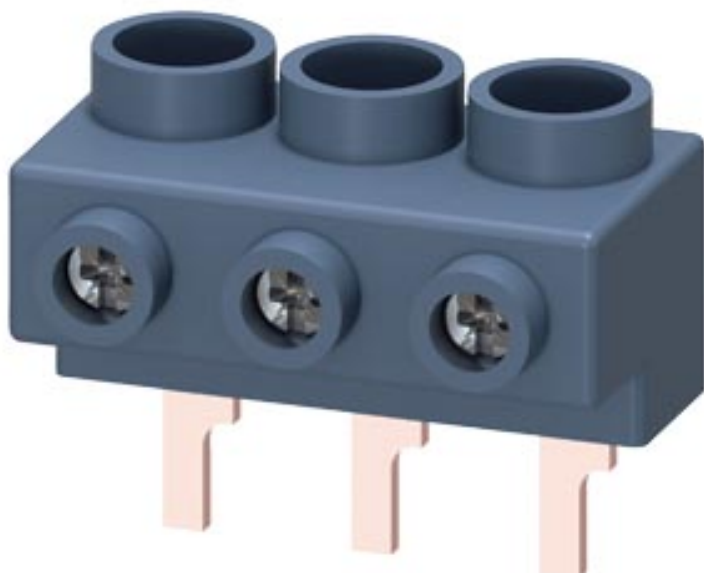


Borne de alimentación trifásico para embarrado trifásico para tamaño S0 y S00 Conexión desde arriba  
Conexiones con forma de pin



Datos técnicos generales		
Nombre comercial del producto		SIRIUS
Designación del producto		Borne de alimentación trifásico
Tamaño constructivo del interruptor automático		S00, S0
Grado de protección IP frontal		IP20
Tensión de aislamiento con grado de contaminación 3 con AC valor asignado	V	690
<b>Temperatura ambiente</b>		
• durante el almacenamiento	°C	-50 ... +80
• durante el funcionamiento	°C	-20 ... +60
Intensidad máxima admisible máx.	A	63
Instalación/ fijación/ dimensiones		
Anchura	mm	44
Altura	mm	24
Profundidad	mm	25
Conexiones/ Bornes		
Tipo de conexión eléctrica para circuito principal		conexión por tornillo
Tipo de secciones de conductor conectables		

- para contactos principales
  - monofilar
  - multifilar
  - alma flexible
    - con preparación de los extremos de cable
- con cables AWG para contactos principales

	1x (2,5 ... 25 mm <sup>2</sup> )
	1x (2,5 ... 25 mm <sup>2</sup> )
	1x (4 ... 16 mm <sup>2</sup> )
	1x (12 ... 4)

## Certificados/ Homologaciones

Certificado de aptitud

CE / UL / CSA / CCC

General Product Approval

Declaration of Conformity

Shipping Approval



[Miscellaneous](#)



Shipping Approval

other



[Confirmation](#)



## Más información

**Information- and Downloadcenter (Catálogos, Folletos,...)**

<https://www.siemens.com/ic10>

**Industry Mall (sistema de pedido online)**

<https://mall.industry.siemens.com/mall/es/es/Catalog/product?mlfb=3RV1915-5A>

**Generador CAx online**

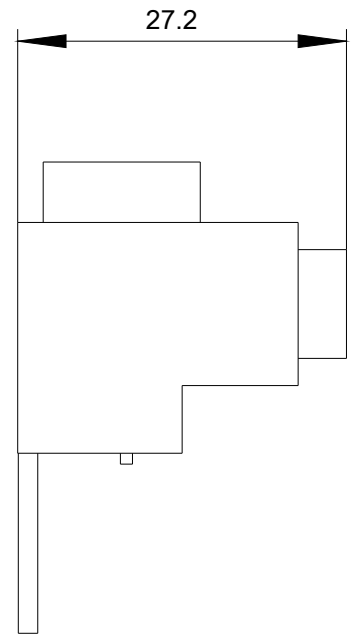
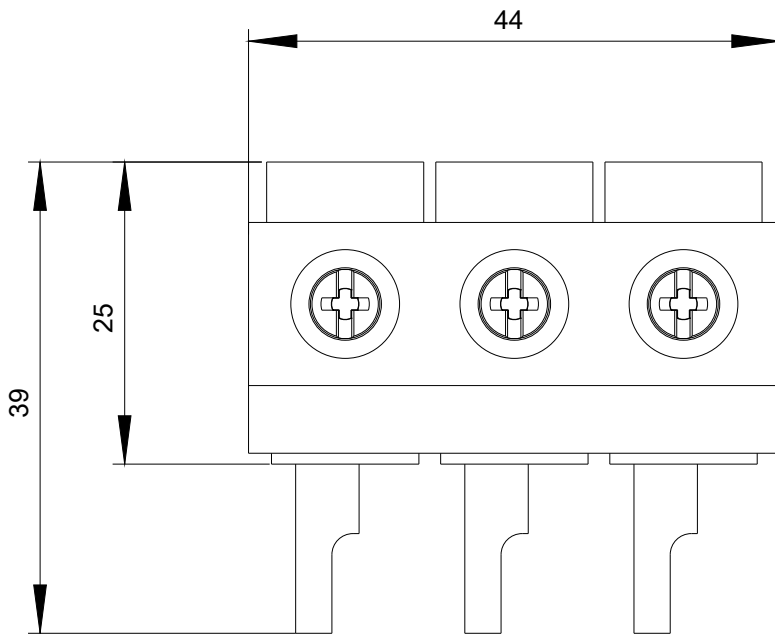
<http://support.automation.siemens.com/WW/CAXorder/default.aspx?lang=en&mlfb=3RV1915-5A>

**Service&Support (Manuales, certificados, características, FAQ,...)**

<https://support.industry.siemens.com/cs/ww/es/ps/3RV1915-5A>

**Base de datos de imágenes (fotos de producto, dibujos acotados 2D, modelos 3D, esquemas de conexiones, macros EPLAN, ...)**

[http://www.automation.siemens.com/bilddb/cax\\_de.aspx?mlfb=3RV1915-5A&lang=en](http://www.automation.siemens.com/bilddb/cax_de.aspx?mlfb=3RV1915-5A&lang=en)



Última modificación:

10/07/2020