



soporte para instalación independiente para
3RU21/3RB30/3RB31 Tamaño S3 Circuito principal:
borne de tornillo

Datos técnicos generales

Nombre comercial del producto		SIRIUS
Designación del producto		soporte individual de montaje
Tamaño del relé de sobrecarga		S3
Temperatura ambiente		
<ul style="list-style-type: none"> • durante el almacenamiento 	°C	-50 ... +80
<ul style="list-style-type: none"> • durante el funcionamiento 	°C	-20 ... +70

Instalación/ fijación/ dimensiones

Tipo de fijación		fijación por tornillo y abroche a perfil de 35 mm
Anchura	mm	70
Altura	mm	120
Profundidad	mm	136

Conexiones/ Bornes

Tipo de conexión eléctrica		
<ul style="list-style-type: none"> • para circuito principal 		conexión por tornillo
Tipo de secciones de conductor conectables		
<ul style="list-style-type: none"> • para contactos principales — alma flexible 		

— con preparación de los extremos de cable

- con cables AWG

— para contactos principales

1x (2,5 ... 50 mm²)

1x (10 ... 2/0)

Certificados/ Homologaciones

General Product Approval



[Miscellaneous](#)

Test Certificates

[Type Test Certificates/Test Report](#)

[Special Test Certificate](#)



ABS

LRS

PRS

RINA

Shipping Approval

Shipping Approval

other

[Confirmation](#)



RMRS

Más información

Information- and Downloadcenter (Catálogos, Folletos,...)

<https://www.siemens.com/ic10>

Industry Mall (sistema de pedido online)

<https://mall.industry.siemens.com/mall/es/es/Catalog/product?mlfb=3RU2946-3AA01>

Generador CAx online

<http://support.automation.siemens.com/WW/CAxorder/default.aspx?lang=en&mlfb=3RU2946-3AA01>

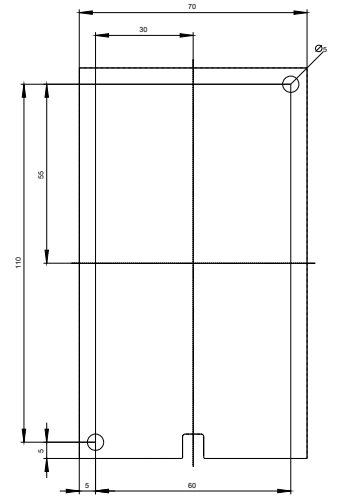
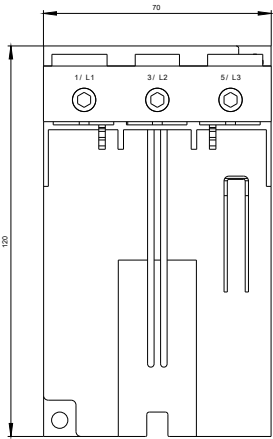
Service&Support (Manuales, certificados, características, FAQ,...)

<https://support.industry.siemens.com/cs/ww/es/ps/3RU2946-3AA01>

Base de datos de imágenes (fotos de producto, dibujos acotados 2D, modelos 3D, esquemas de conexiones, macros

EPLAN, ...)

http://www.automation.siemens.com/bilddb/cax_de.aspx?mlfb=3RU2946-3AA01&lang=en



1/L1

3/L2

5/L3

Última modificación:

28/05/2020