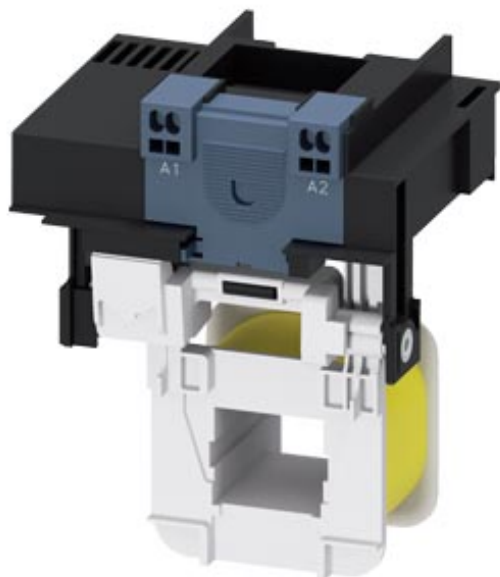


Bobina extraíble para contactores 3RT105, 3RT145 AC (50...60 Hz) mando por DC, 42 ... 48 V, Accionamiento: estándar, circuito economizador borne de resorte



Datos técnicos generales

Nombre comercial del producto	SIRIUS
Designación del producto	Bobina

Circuito de corriente de control

Tipo de corriente de la alimentación de tensión de mando	AC/DC
Tensión de alimentación del circuito de mando	
<ul style="list-style-type: none"> • 2 con AC <ul style="list-style-type: none"> — con 50 Hz valor asignado 48 V — con 60 Hz valor asignado 48 V 	
Tensión de alimentación del circuito de mando	
<ul style="list-style-type: none"> • 2 con DC valor asignado 48 V 	

Certificados/ Homologaciones

General Product Approval	EMC	Functional Safety/Safety of Machinery	Declaration of Conformity
--------------------------	-----	---------------------------------------	---------------------------



[Type Examination Certificate](#)



Declaration of Conformity	Test Certificates	Shipping Approval
---------------------------	-------------------	-------------------

[Miscellaneous](#)

[Special Test Certificate](#)

[Type Test Certificates/Test Report](#)



Shipping Approval	other	Railway
-------------------	-------	---------



[Confirmation](#)

[Miscellaneous](#)

[Special Test Certificate](#)

Más información

Information- and Downloadcenter (Catálogos, Folletos,...)

<https://www.siemens.com/ic10>

Industry Mall (sistema de pedido online)

<https://mall.industry.siemens.com/mall/es/es/Catalog/product?mlfb=3RT1955-5AD32>

Generador CAX online

<http://support.automation.siemens.com/WW/CAXorder/default.aspx?lang=en&mlfb=3RT1955-5AD32>

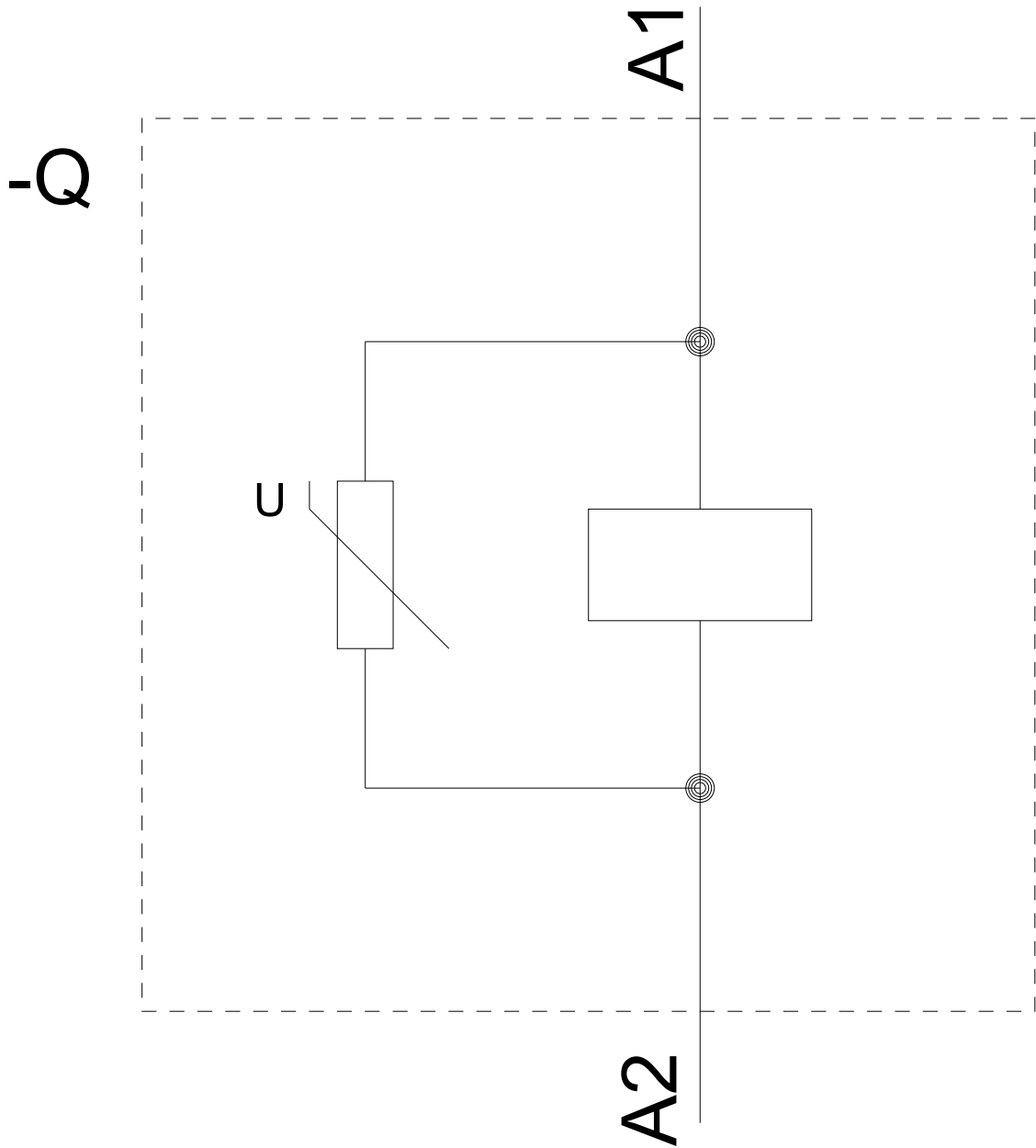
Service&Support (Manuales, certificados, características, FAQ,...)

<https://support.industry.siemens.com/cs/ww/es/ps/3RT1955-5AD32>

Base de datos de imágenes (fotos de producto, dibujos acotados 2D, modelos 3D, esquemas de conexiones, macros

EPLAN, ...)

http://www.automation.siemens.com/bilddb/cax_de.aspx?mlfb=3RT1955-5AD32&lang=en



Última modificación:

17/01/2020