

relé temporizador, electrónico multifunción, 16 funciones 2 conmutados AC/DC 24 hasta 240 V con AC 50/60 Hz 0,05 s hasta 100 h 45 mm de ancho borne de resorte



Nombre comercial del producto	SIRIUS
Designación del producto	relé de tiempo
Tipo de producto	Multifunción
Denominación del tipo de producto	3RP20

### Datos técnicos generales

<b>Componente del producto</b>	
<ul style="list-style-type: none"> <li>• Salida de relé</li> </ul>	Sí
<ul style="list-style-type: none"> <li>• salida a semiconductor</li> </ul>	No
<b>Ampliación del producto necesario mando a distancia</b>	No
<b>Ampliación del producto opcional mando a distancia</b>	No
<b>Tensión de aislamiento</b>	
<ul style="list-style-type: none"> <li>• para categoría de sobretensión III según IEC 60664 <ul style="list-style-type: none"> <li>— con grado de contaminación 3 valor asignado</li> </ul> </li> </ul>	300 V
<b>Tensión de ensayo para ensayo de aislamiento</b>	2 kV
<b>Grado de contaminación</b>	3
<b>Resistencia a tensión de choque valor asignado</b>	4 000 V
<b>Grado de protección IP</b>	IP20

<b>Resistencia a choques</b> • según IEC 60068-2-27	11g / 15 ms
<b>Resistencia a vibraciones</b> • según IEC 60068-2-6	10 ... 55 Hz / 0,35 mm
<b>Vida útil mecánica (ciclos de maniobra)</b> • típico	10 000 000
<b>Vida útil eléctrica (ciclos de maniobra)</b> • con AC-15 con 230 V típico	100 000
<b>Tiempo ajustable</b>	0,05 s ... 100 h
<b>precisión de ajuste relativa referida al fondo de escala</b>	5 %
<b>Corriente térmica</b>	5 A
<b>Duración mínima de conexión</b>	35 ms
<b>Tiempo de recuperación</b>	150 ms
<b>Designaciones de referencia según IEC 81346-2:2009</b>	K
<b>precisión de repetición relativa</b>	1 %

#### Circuito de control/ Control por entrada

<b>Tipo de corriente de la alimentación de tensión de mando</b>	AC/DC
<b>Tensión de alimentación del circuito de mando 1 con AC</b> • con 50 Hz • con 60 Hz	24 ... 240 V 24 ... 240 V
<b>Frecuencia de la tensión de alimentación de mando 1</b>	50 ... 60 Hz
<b>Tensión de alimentación del circuito de mando 1</b> • con DC	24 ... 240 V
<b>Factor de rango de trabajo tensión de alimentación de mando valor asignado con DC</b> • Valor inicial • valor final	0,7 1,1
<b>Factor de rango de trabajo tensión de alimentación de mando valor asignado con AC con 50 Hz</b> • Valor inicial • valor final	0,8 1,1
<b>Factor de rango de trabajo tensión de alimentación de mando valor asignado con AC con 60 Hz</b> • Valor inicial • valor final	0,8 1,1

#### Función de conmutación

<b>Función de maniobra</b> • retardo a la excitación	Sí
---	----

<ul style="list-style-type: none"> <li>• retardo a la excitación/conmutación instantánea</li> </ul>	Sí
<ul style="list-style-type: none"> <li>• paso a la conexión</li> </ul>	Sí
<ul style="list-style-type: none"> <li>• paso a la conexión/conmutación instantánea</li> </ul>	Sí
<ul style="list-style-type: none"> <li>• con retardo a la desexcitación</li> </ul>	No
<b>Función de maniobra</b>	
<ul style="list-style-type: none"> <li>• parpadeo simétrico inicio con pausa/conmutación inmediata</li> </ul>	Sí
<ul style="list-style-type: none"> <li>• parpadeo simétrico inicio con pausa</li> </ul>	Sí
<ul style="list-style-type: none"> <li>• parpadeo simétrico inicio con impulso/conmutación inmediata</li> </ul>	No
<ul style="list-style-type: none"> <li>• parpadeo simétrico inicio con impulso</li> </ul>	No
<ul style="list-style-type: none"> <li>• parpadeo asimétrico inicio con pausa</li> </ul>	No
<ul style="list-style-type: none"> <li>• parpadeo asimétrico inicio con impulso</li> </ul>	No
<b>Función de maniobra</b>	
<ul style="list-style-type: none"> <li>• conexión estrella-triángulo con temporización</li> </ul>	No
<ul style="list-style-type: none"> <li>• conexión estrella-triángulo</li> </ul>	Sí
<b>Función de maniobra con señal de mando</b>	
<ul style="list-style-type: none"> <li>• con retardo a la excitación acumulativo</li> </ul>	Sí
<ul style="list-style-type: none"> <li>• paso a la desconexión</li> </ul>	Sí
<ul style="list-style-type: none"> <li>• con paso a la desconexión/conmutación instantánea</li> </ul>	Sí
<ul style="list-style-type: none"> <li>• con retardo a la desexcitación</li> </ul>	Sí
<ul style="list-style-type: none"> <li>• retardo a la desexcitación/conmutación instantánea</li> </ul>	Sí
<ul style="list-style-type: none"> <li>• con retardo al impulso</li> </ul>	No
<ul style="list-style-type: none"> <li>• con retardo al impulso/conmutación inmediata</li> </ul>	No
<ul style="list-style-type: none"> <li>• generador de impulsos</li> </ul>	Sí
<ul style="list-style-type: none"> <li>• con generación de impulsos/conmutación instantánea</li> </ul>	Sí
<ul style="list-style-type: none"> <li>• con retardo a la excitación acumulativo/conmutación inmediata</li> </ul>	Sí
<ul style="list-style-type: none"> <li>• retardo a la excitación/retardo a la desexcitación/conmutación instantánea</li> </ul>	Sí
<ul style="list-style-type: none"> <li>• paso a la conexión</li> </ul>	No
<ul style="list-style-type: none"> <li>• paso a la conexión/conmutación instantánea</li> </ul>	Sí
<b>Función de maniobra del relé de paso con señal de mando</b>	
<ul style="list-style-type: none"> <li>• redisparable con señal de mando desconectada/conmutación inmediata</li> </ul>	No
<ul style="list-style-type: none"> <li>• redisparable con señal de mando conectada</li> </ul>	No
<ul style="list-style-type: none"> <li>• redisparable con señal de mando conectada/conmutación inmediata</li> </ul>	No

- redisparable con señal de mando desconectada

No

### Protección contra cortocircuitos

#### Tipo de cartucho fusible

- para protección contra cortocircuitos del bloque de contactos auxiliares necesario

fusible gL/gG: 4 A

### Circuito de corriente secundario

#### Material de los contactos

AgSnO2

#### Número de contactos NC

- conmutación retardada

0

#### Número de contactos NA

- conmutación retardada

0

#### Número de contactos conmutados

- conmutación retardada

2

#### Intensidad de empleo de los contactos auxiliares con AC-15

- con 24 V
- con 250 V

3 A

3 A

#### Intensidad de empleo de los contactos auxiliares con DC-13

- con 24 V
- con 125 V
- con 250 V

1 A

0,2 A

0,1 A

#### Frecuencia de maniobra con contactor 3RT2 máx.

5 000 1/h

#### Confiabilidad de contacto de los contactos auxiliares

una conexión errónea por 100 millones (17 V, 5 mA)

#### Capacidad de carga de los contactos auxiliares según UL

R300/B300

#### Influencia de la temperatura ambiente

±5 %

#### Influencia de la tensión de alimentación

±1 %

### Entradas/ Salidas

#### Función del producto

- protegido contra cortes de tensión

No

### Compatibilidad electromagnética

#### Inmunidad a perturbaciones CEM

- según IEC 61812-1

EN 61000-6-2

#### Perturbaciones conducidas

- por burst según IEC 61000-4-4
- por surge conductor-tierra según IEC 61000-4-5
- por surge conductor-conductor según IEC 61000-4-5

2 kV conexión a la red / 1 kV conexión de control

2 kV

1 kV

Acoplamiento de perturbaciones radiadas según IEC 61000-4-3	10 V/m
Descarga electrostática según IEC 61000-4-2	4 kV descarga en contacto / 8 kV descarga al aire

### Seguridad

Protección de contacto directo contra descarga eléctrica	a prueba de contacto involuntario con los dedos
Tipo de aislamiento	Aislamiento básico
Categoría según EN 954-1	sin

### Conexiones/ Bornes

<b>Función del producto</b>	
<ul style="list-style-type: none"> <li>• borne desmontable para circuito auxiliar y circuito de mando</li> </ul>	No
<b>Tipo de conexión eléctrica</b>	
<ul style="list-style-type: none"> <li>• para circuito auxiliar y circuito de mando</li> </ul>	conexión por resorte
<b>Tipo de secciones de conductor conectables</b>	
<ul style="list-style-type: none"> <li>• monofilar</li> </ul>	2x (0,25 ... 2,5 mm <sup>2</sup> )
<ul style="list-style-type: none"> <li>• alma flexible con preparación de los extremos de cable</li> </ul>	2x (0,25 ... 1,5 mm <sup>2</sup> )
<ul style="list-style-type: none"> <li>• alma flexible sin preparación de extremos de cable</li> </ul>	2x (0,25 ... 2,5 mm <sup>2</sup> )
<ul style="list-style-type: none"> <li>• con cables AWG monofilar</li> </ul>	2x (24 ... 14)
<ul style="list-style-type: none"> <li>• con cables AWG multifilar</li> </ul>	2x (24 ... 14)
<b>Sección de conductor conectable</b>	
<ul style="list-style-type: none"> <li>• monofilar</li> </ul>	0,25 ... 2,5 mm <sup>2</sup>
<ul style="list-style-type: none"> <li>• alma flexible con preparación de los extremos de cable</li> </ul>	0,25 ... 1,5 mm <sup>2</sup>
<ul style="list-style-type: none"> <li>• alma flexible sin preparación de extremos de cable</li> </ul>	2,5 ... 2,5 mm <sup>2</sup>
<b>Calibre AWG como sección de conductor conectable codificada</b>	
<ul style="list-style-type: none"> <li>• monofilar</li> </ul>	24 ... 14
<ul style="list-style-type: none"> <li>• multifilar</li> </ul>	24 ... 14

### Instalación/ fijación/ dimensiones

Posición de montaje	según las necesidades del usuario
Tipo de fijación	fijación por tornillo y abroche a perfil de 35 mm
Altura	57 mm
Anchura	45 mm
Profundidad	73 mm
<b>Distancia que debe respetarse</b>	
<ul style="list-style-type: none"> <li>• para montaje en serie <ul style="list-style-type: none"> <li>— hacia adelante</li> <li>— hacia atrás</li> </ul> </li> </ul>	0 mm 0 mm

— hacia arriba	0 mm
— hacia abajo	0 mm
— hacia un lado	0 mm
• a piezas puestas a tierra	
— hacia adelante	0 mm
— hacia atrás	0 mm
— hacia arriba	0 mm
— hacia un lado	0 mm
— hacia abajo	0 mm
• a piezas bajo tensión	
— hacia adelante	0 mm
— hacia atrás	0 mm
— hacia arriba	0 mm
— hacia abajo	0 mm
— hacia un lado	0 mm

### Condiciones ambiente

<b>Altitud de instalación con altura sobre el nivel del mar</b>	
• máx.	2 000 m
<b>Temperatura ambiente</b>	
• durante el funcionamiento	-25 ... +60 °C
• durante el almacenamiento	-40 ... +85 °C
• durante el transporte	-40 ... +85 °C
<b>humedad relativa del aire</b>	
• durante el funcionamiento	10 ... 95 %

### Certificados/ Homologaciones

General Product Approval	EMC	Declaration of Conformity
--------------------------	-----	---------------------------



[Miscellaneous](#)

Test Certificates	Marine / Shipping
-------------------	-------------------

[Type Test Certificates/Test Report](#)



Marine / Shipping	other
-------------------	-------



[Confirmation](#)

### Más información

**Information- and Downloadcenter (Catálogos, Folletos,...)**

<https://www.siemens.com/ic10>

**Industry Mall (sistema de pedido online)**

<https://mall.industry.siemens.com/mall/es/es/Catalog/product?mlfb=3RP2005-2BW30>

**Generador CAx online**

<http://support.automation.siemens.com/WW/CAxorder/default.aspx?lang=en&mlfb=3RP2005-2BW30>

**Service&Support (Manuales, certificados, características, FAQ,...)**

<https://support.industry.siemens.com/cs/ww/es/ps/3RP2005-2BW30>

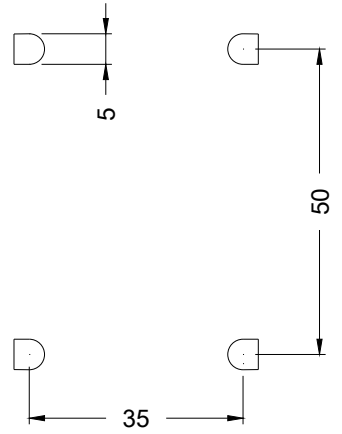
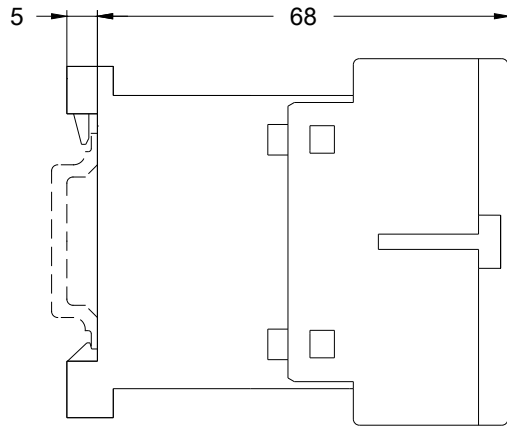
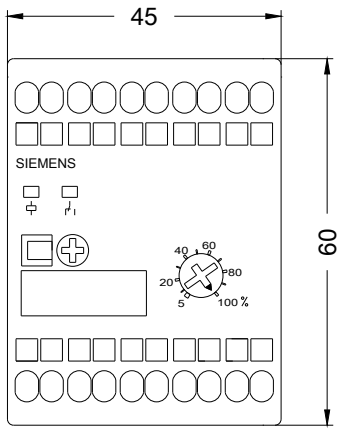
**Base de datos de imágenes (fotos de producto, dibujos acotados 2D, modelos 3D, esquemas de conexiones, macros**

**EPLAN, ...)**

[http://www.automation.siemens.com/bilddb/cax\\_de.aspx?mlfb=3RP2005-2BW30&lang=en](http://www.automation.siemens.com/bilddb/cax_de.aspx?mlfb=3RP2005-2BW30&lang=en)

**Curva característica: Derating**

<https://support.industry.siemens.com/cs/ww/en/ps/3RP2005-2BW30/manual>



Última modificación:

11/08/2020