



contactor auxiliar, 4 NA + 4 NC, 24 V DC, tamaño S00, bornes de tornillo, bloque de contactos auxiliares no desmontable

| | |
|--|------------------------|
| nombre comercial del producto | SIRIUS |
| designación del producto | Contactor auxiliar |
| denominación del tipo de producto | 3RH2 |
| Datos técnicos generales | |
| tamaño del contactor | S00 |
| ampliación del producto interruptor auxiliar | No |
| tensión de aislamiento con grado de contaminación 3 con AC valor asignado | 690 V |
| grado de contaminación | 3 |
| resistencia a tensión de choque valor asignado | 6 kV |
| resistencia a choques con choque rectangular | |
| • con DC | 10g / 5 ms, 5g / 10 ms |
| resistencia a choques con choque sinusoidal | |
| • con DC | 15g / 5 ms, 8g / 10 ms |
| vida útil mecánica (ciclos de maniobra) | |
| • del contactor típico | 10 000 000 |
| designaciones de referencia según IEC 81346-2:2009 | K |
| Directiva RoHS (fecha) | 10/01/2009 |
| Condiciones ambiente | |
| altitud de instalación con altura sobre el nivel del mar máx. | 2 000 m |
| temperatura ambiente | |
| • durante el funcionamiento | -25 ... +60 °C |
| • durante el almacenamiento | -55 ... +80 °C |
| humedad relativa del aire mín. | 10 % |
| humedad relativa del aire con 55 °C según IEC 60068-2-30 máx. | 95 % |
| Circuito de corriente principal | |
| frecuencia de maniobra en vacío | |
| • con AC | 10 000 1/h |
| • con DC | 10 000 1/h |
| Circuito de control/ Control por entrada | |
| tipo de corriente de la tensión de alimentación de mando | DC |
| tensión de alimentación del circuito de mando con DC | |
| • valor asignado | 24 V |
| factor de rango de trabajo tensión de alimentación de mando valor asignado de la bobina con DC | |
| • valor inicial | 0,8 |
| • valor final | 1,1 |

| | |
|---|---------------|
| potencia inicial de la bobina con DC | 4 W |
| potencia de retención de la bobina con DC | 4 W |
| retardo de cierre | |
| • con DC | 30 ... 100 ms |
| retardo de apertura | |
| • con DC | 7 ... 13 ms |
| duración de arco | 10 ... 15 ms |
| Circuito de corriente secundario | |
| número de contactos NC para contactos auxiliares | 4 |
| • conmutación instantánea | 4 |
| número de contactos NA para contactos auxiliares | 4 |
| • conmutación instantánea | 4 |
| números característicos y letras identificadoras para contactos | 44 E |
| intensidad de empleo con AC-12 máx. | 10 A |
| intensidad de empleo con AC-15 | |
| • con 230 V valor asignado | 6 A |
| • con 400 V valor asignado | 3 A |
| • con 500 V valor asignado | 2 A |
| • con 690 V valor asignado | 1 A |
| intensidad de empleo con 1 vía de circulación de corriente con DC-12 | |
| • con 24 V valor asignado | 10 A |
| • con 110 V valor asignado | 3 A |
| • con 220 V valor asignado | 1 A |
| • con 440 V valor asignado | 0,3 A |
| • con 600 V valor asignado | 0,15 A |
| intensidad de empleo con 2 vías de corriente en serie con DC-12 | |
| • con 24 V valor asignado | 10 A |
| • con 60 V valor asignado | 10 A |
| • con 110 V valor asignado | 4 A |
| • con 220 V valor asignado | 2 A |
| • con 440 V valor asignado | 1,3 A |
| • con 600 V valor asignado | 0,65 A |
| intensidad de empleo con 3 vías de corriente en serie con DC-12 | |
| • con 24 V valor asignado | 10 A |
| • con 60 V valor asignado | 10 A |
| • con 110 V valor asignado | 10 A |
| • con 220 V valor asignado | 3,6 A |
| • con 440 V valor asignado | 2,5 A |
| • con 600 V valor asignado | 1,8 A |
| frecuencia de maniobra con DC-12 máx. | 1 000 1/h |
| intensidad de empleo con 1 vía de circulación de corriente con DC-13 | |
| • con 24 V valor asignado | 6 A |
| • con 110 V valor asignado | 1 A |
| • con 220 V valor asignado | 0,3 A |
| • con 440 V valor asignado | 0,14 A |
| • con 600 V valor asignado | 0,1 A |
| intensidad de empleo con 2 vías de corriente en serie con DC-13 | |
| • con 24 V valor asignado | 10 A |
| • con 60 V valor asignado | 3,5 A |
| • con 110 V valor asignado | 1,3 A |
| • con 220 V valor asignado | 0,9 A |
| • con 440 V valor asignado | 0,2 A |
| • con 600 V valor asignado | 0,1 A |
| intensidad de empleo con 3 vías de corriente en serie con DC-13 | |
| • con 24 V valor asignado | 10 A |

| | |
|---|---|
| <ul style="list-style-type: none"> • con 60 V valor asignado • con 110 V valor asignado • con 220 V valor asignado • con 440 V valor asignado • con 600 V valor asignado | <p>4,7 A</p> <p>3 A</p> <p>1,2 A</p> <p>0,5 A</p> <p>0,26 A</p> |
| frecuencia de maniobra con DC-13 máx. | 1 000 1/h |
| tipo de automático magnetotérmico para protección contra cortocircuito del circuito auxiliar hasta 230 V | Curva C: 6 A; 0,4 kA |
| confiabilidad de contacto de los contactos auxiliares | una conexión errónea por 100 millones (17 V, 1 mA) |
| Valores nominales UL/CSA | |
| capacidad de carga de los contactos auxiliares según UL | A600 / Q600 |
| Protección contra cortocircuitos | |
| tipo de cartucho fusible para protección contra cortocircuitos del bloque de contactos auxiliares necesario | fusible gL/gG: 10 A |
| Instalación/ fijación/ dimensiones | |
| posición de montaje | con plano de montaje vertical, girable +/-180°; con plano de montaje vertical, inclinable +/-22,5° hacia delante y atrás |
| tipo de fijación | fijación por tornillo y abroche a perfil de 35 mm |
| altura | 57,5 mm |
| anchura | 45 mm |
| profundidad | 117 mm |
| distancia que debe respetarse | |
| <ul style="list-style-type: none"> • para montaje en serie <ul style="list-style-type: none"> — hacia adelante — hacia arriba — hacia abajo — hacia un lado • a piezas puestas a tierra <ul style="list-style-type: none"> — hacia adelante — hacia arriba — hacia un lado — hacia abajo • a piezas bajo tensión <ul style="list-style-type: none"> — hacia adelante — hacia arriba — hacia abajo — hacia un lado | <p>10 mm</p> <p>10 mm</p> <p>10 mm</p> <p>0 mm</p> <p>10 mm</p> <p>10 mm</p> <p>6 mm</p> <p>10 mm</p> <p>10 mm</p> <p>10 mm</p> <p>10 mm</p> <p>6 mm</p> |
| Conexiones/ Bornes | |
| tipo de conexión eléctrica para circuito auxiliar y circuito de mando | conexión por tornillo |
| tipo de secciones de conductor conectables | |
| <ul style="list-style-type: none"> • para contactos auxiliares <ul style="list-style-type: none"> — monofilar o multifilar — alma flexible con preparación de los extremos de cable • con cables AWG para contactos auxiliares | <p>2x (0,5 ... 1,5 mm²), 2x (0,75 ... 2,5 mm²), 2x 4 mm²</p> <p>2x (0,5 ... 1,5 mm²), 2x (0,75 ... 2,5 mm²)</p> <p>2x (20 ... 16), 2x (18 ... 14), 2x 12</p> |
| Seguridad | |
| valor B10 con alta tasa de demanda según SN 31920 | 1 000 000; con 0,3 x Ie |
| cuota de defectos peligrosos | |
| <ul style="list-style-type: none"> • con baja tasa de demanda según SN 31920 • con alta tasa de demanda según SN 31920 | <p>40 %</p> <p>73 %</p> |
| tasa de fallos [valor FIT] con baja tasa de demanda según SN 31920 | 100 FIT |
| grado de protección IP frontal según IEC 60529 | IP20 |
| protección contra contactos directos frontal según IEC 60529 | a prueba de contacto directo con los dedos en caso de contacto vertical por la parte frontal |
| Certificados/ Homologaciones | |
| General Product Approval | |



[Confirmation](#)



[KC](#)



| | | | | |
|-----|---------------------------------------|---------------------------|-------------------|--|
| EMC | Functional Safety/Safety of Machinery | Declaration of Conformity | Test Certificates | |
|-----|---------------------------------------|---------------------------|-------------------|--|



[Type Examination Certificate](#)



EG-Konf.

[UK Declaration of Conformity](#)

[Special Test Certificate](#)

[Type Test Certificates/Test Report](#)

Marine / Shipping



Marine / Shipping

other

Dangerous Good



[Confirmation](#)



VDE

[Transport Information](#)

Más información

Information- and Downloadcenter (Catálogos, Folletos,...)

<https://www.siemens.com/ic10>

Industry Mall (sistema de pedido online)

<https://mall.industry.siemens.com/mall/es/es/Catalog/product?mlfb=3RH2244-1BB40>

Generador CAx online

<http://support.automation.siemens.com/WW/CAxorder/default.aspx?lang=en&mlfb=3RH2244-1BB40>

Service&Support (Manuales, certificados, características, FAQ,...)

<https://support.industry.siemens.com/cs/ww/es/ps/3RH2244-1BB40>

Base de datos de imágenes (fotos de producto, dibujos acotados 2D, modelos 3D, esquemas de conexiones, macros EPLAN, ...)

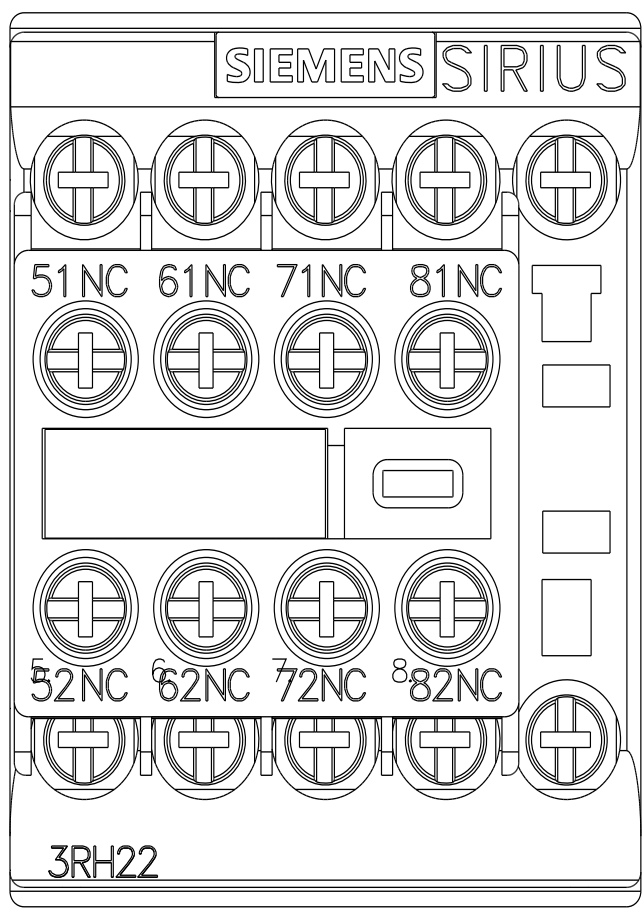
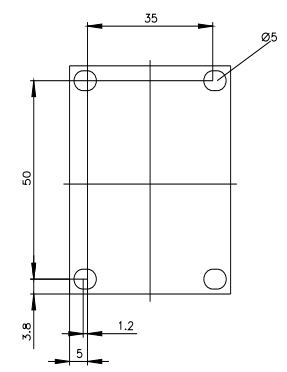
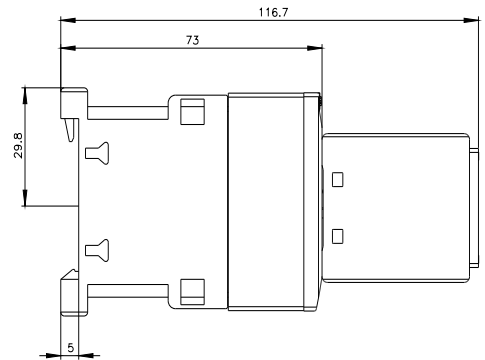
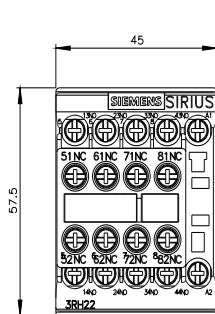
http://www.automation.siemens.com/bilddb/cax_de.aspx?mlfb=3RH2244-1BB40&lang=en

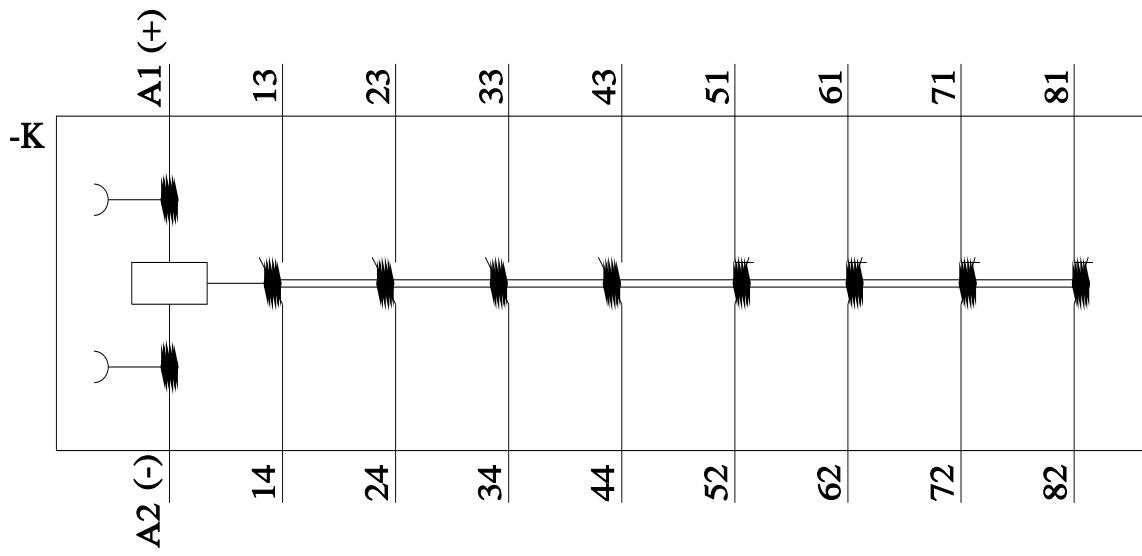
Curva característica: Comportamiento en disparo, I²t, Corriente de corte limitada

<https://support.industry.siemens.com/cs/ww/en/ps/3RH2244-1BB40/char>

Otras características (p. ej. vida útil eléctrica, frecuencia de maniobras)

<http://www.automation.siemens.com/bilddb/index.aspx?view=Search&mlfb=3RH2244-1BB40&objectype=14&gridview=view1>





Última modificación:

10/11/2021 