

interruptor auxiliar 1 contacto NC 1 contacto NA
 Conexión circuito de mando: borne de tornillo



| Datos técnicos generales | | |
|---|----|---|
| Nombre comercial del producto | | SIRIUS |
| Designación del producto | | bloque de contactos auxiliares, derivación compacta |
| Grado de protección IP | | IP20 |
| humedad relativa del aire durante el funcionamiento | % | 10 ... 90 |
| Temperatura ambiente | | |
| • durante el transporte | °C | -55 ... +80 |
| • durante el almacenamiento | °C | -55 ... +80 |
| • durante el funcionamiento | °C | -20 ... +60 |
| Designaciones de referencia según EN 61346-2 | | K |
| Designaciones de referencia según DIN 40719, ampliado según IEC 204-2 según IEC 750 | | K |
| Circuito de corriente secundario | | |
| Número de contactos NC para contactos auxiliares | | 1 |
| Número de contactos NA para contactos auxiliares | | 1 |
| Instalación/ fijación/ dimensiones | | |
| Anchura | mm | 45 |
| Altura | mm | 32 |

| | | |
|-------------|----|----|
| Profundidad | mm | 25 |
|-------------|----|----|

Conexiones/ Bornes

| | | |
|--|-----|---|
| Longitud a pelar | mm | 10 |
| Tipo de conexión eléctrica | | conexión por tornillo |
| <ul style="list-style-type: none"> • para circuito auxiliar y circuito de mando | | |
| Tipo de conexión por tornillo para contactos auxiliares | | M6 |
| Par de apriete para contactos auxiliares con bornes de tornillo | N·m | 0,8 ... 1,2 |
| Tipo de secciones de conductor conectables para contactos auxiliares | | máx. 2x (1 ... 4 mm ²) |
| <ul style="list-style-type: none"> • monofilar • alma flexible — con preparación de los extremos de cable | | 2x (0,5 ... 1,5 mm ²), 2x (0,75 ... 2,5 mm ²) |
| Tipo de secciones de conductor conectables con cables AWG para contactos auxiliares | | 2x (20 ... 16), 2x (18 ... 14), 1x 12 |

Certificados/ Homologaciones

| | |
|------------------------|--------------------|
| Certificado de aptitud | IEC / EN 60947-6-2 |
|------------------------|--------------------|

| | | |
|--------------------------|-----|---------------------------------------|
| General Product Approval | EMC | Functional Safety/Safety of Machinery |
|--------------------------|-----|---------------------------------------|



| | | |
|---------------------------|-------------------|-------------------|
| Declaration of Conformity | Test Certificates | Shipping Approval |
|---------------------------|-------------------|-------------------|



[Miscellaneous](#)

[Type Test Certificates/Test Report](#)



| | |
|-------------------|-------|
| Shipping Approval | other |
|-------------------|-------|



[Confirmation](#)

Más información

Information- and Downloadcenter (Catálogos, Folletos,...)
<https://www.siemens.com/ic10>

Industry Mall (sistema de pedido online)

<https://mall.industry.siemens.com/mall/es/es/Catalog/product?mlfb=3RA6913-1A>

Generador CAx online

<http://support.automation.siemens.com/WW/CAXorder/default.aspx?lang=en&mlfb=3RA6913-1A>

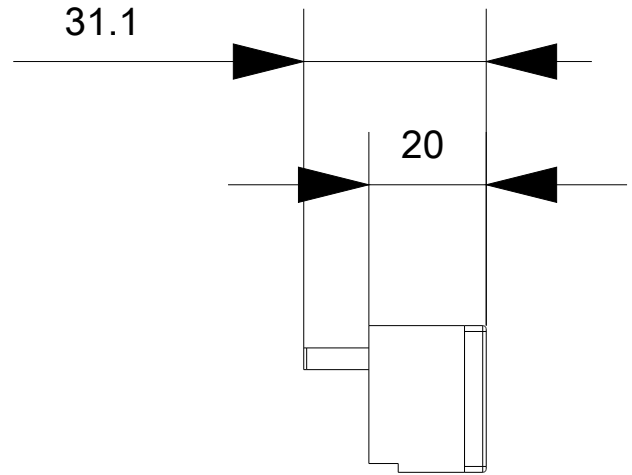
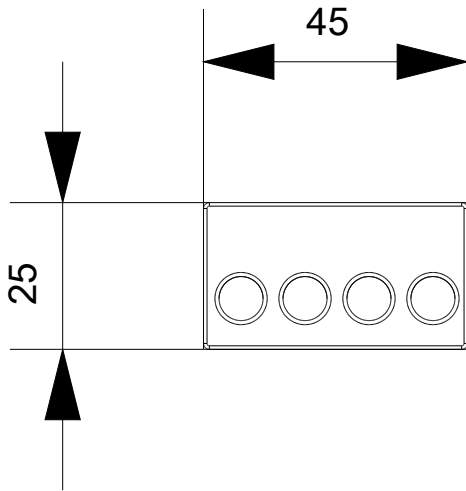
Service&Support (Manuales, certificados, características, FAQ,...)

<https://support.industry.siemens.com/cs/ww/es/ps/3RA6913-1A>

Base de datos de imágenes (fotos de producto, dibujos acotados 2D, modelos 3D, esquemas de conexiones, macros

EPLAN, ...)

http://www.automation.siemens.com/bilddb/cax_de.aspx?mlfb=3RA6913-1A&lang=en



Última modificación:

27/06/2020