

interruptor auxiliar 2 contactos NC Conexión circuito de mando: borne de tornillo



### Datos técnicos generales

<b>Nombre comercial del producto</b>		SIRIUS
<b>Designación del producto</b>		bloque de contactos auxiliares, derivación compacta
<b>Grado de protección IP</b>		IP20
humedad relativa del aire durante el funcionamiento	%	10 ... 90
<b>Temperatura ambiente</b>		
• durante el transporte	°C	-55 ... +80
• durante el almacenamiento	°C	-55 ... +80
• durante el funcionamiento	°C	-20 ... +60
<b>Designaciones de referencia según EN 61346-2</b>		K
<b>Designaciones de referencia según DIN 40719, ampliado según IEC 204-2 según IEC 750</b>		K

### Circuito de corriente secundario

Número de contactos NC para contactos auxiliares		2
Número de contactos NA para contactos auxiliares		0

### Instalación/ fijación/ dimensiones

<b>Anchura</b>	mm	45
<b>Altura</b>	mm	32







Profundidad	mm	25
-------------	----	----

### Conexiones/ Bornes



Longitud a pelar	mm	10
Tipo de conexión eléctrica		conexión por tornillo
<ul style="list-style-type: none"> <li>• para circuito auxiliar y circuito de mando</li> </ul>		
Tipo de conexión por tornillo para contactos auxiliares		M6
Par de apriete para contactos auxiliares con bornes de tornillo	N·m	0,8 ... 1,2
Tipo de secciones de conductor conectables para contactos auxiliares		máx. 2x (1 ... 4 mm <sup>2</sup> )
<ul style="list-style-type: none"> <li>• monofilar</li> <li>• alma flexible</li> <li>— con preparación de los extremos de cable</li> </ul>		2x (0,5 ... 1,5 mm <sup>2</sup> ), 2x (0,75 ... 2,5 mm <sup>2</sup> )
Tipo de secciones de conductor conectables con cables AWG para contactos auxiliares		2x (20 ... 16), 2x (18 ... 14), 1x 12

### Certificados/ Homologaciones

Certificado de aptitud	IEC / EN 60947-6-2
------------------------	--------------------

General Product Approval	EMC	Functional Safety/Safety of Machinery
 CCC	 CSA	 UL
 EAC	 RCM	 VDE

Declaration of Conformity	Test Certificates	Shipping Approval
 EG-Konf.	<a href="#">Miscellaneous</a> <a href="#">Type Test Certificates/Test Report</a>	 ABS
		 BUREAU VERITAS
		 PRS

Shipping Approval	other
 RINA	 RMRS
	<a href="#">Confirmation</a>

### Más información

Information- and Downloadcenter (Catálogos, Folletos,...)  
<https://www.siemens.com/ic10>

Industry Mall (sistema de pedido online)

<https://mall.industry.siemens.com/mall/es/es/Catalog/product?mlfb=3RA6912-1A>

Generador CAx online

<http://support.automation.siemens.com/WW/CAXorder/default.aspx?lang=en&mlfb=3RA6912-1A>

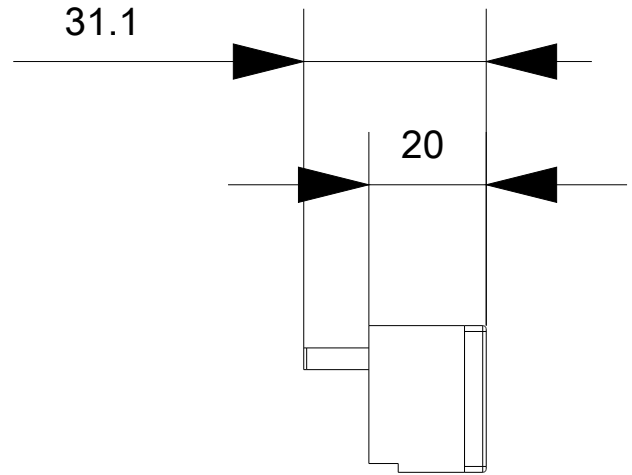
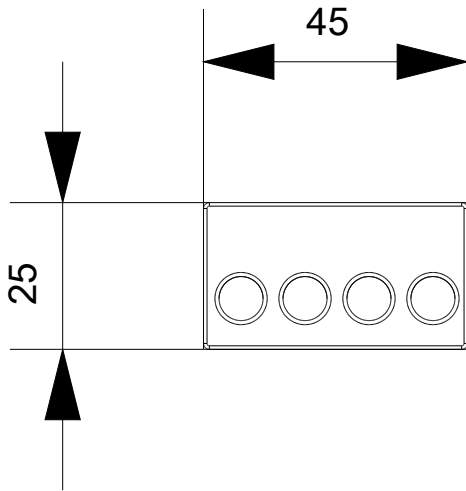
Service&Support (Manuales, certificados, características, FAQ,...)

<https://support.industry.siemens.com/cs/ww/es/ps/3RA6912-1A>

Base de datos de imágenes (fotos de producto, dibujos acotados 2D, modelos 3D, esquemas de conexiones, macros

EPLAN, ...)

[http://www.automation.siemens.com/bilddb/cax\\_de.aspx?mlfb=3RA6912-1A&lang=en](http://www.automation.siemens.com/bilddb/cax_de.aspx?mlfb=3RA6912-1A&lang=en)



Última modificación:

27/06/2020