

combinación estrella-triángulo AC-3, 15/18,5 kW/400 V, 24 V DC 3 polos, Tamaño S0 borne de resorte enclavamiento eléctrico mecánico 3 NA + 3 NC integrados



<b>nombre comercial del producto</b>	SIRIUS
<b>designación del producto</b>	Combinación en estrella-triángulo
<b>denominación del tipo de producto</b>	3RA24
<b>Referencia del fabricante</b>	<ul style="list-style-type: none"> <li>• 1 del contactor incluido en el suministro <a href="#">3RT2026-2BB40</a></li> <li>• 2 del contactor incluido en el suministro <a href="#">3RT2026-2BB40</a></li> <li>• 3 del contactor incluido en el suministro <a href="#">3RT2024-2BB40</a></li> <li>• del kit de montaje RS incluido en el suministro <a href="#">3RA2923-2BB2</a></li> <li>• del módulo de función para conexión estrella-triángulo incluido en el suministro <a href="#">3RA2816-0EW20</a></li> </ul>

Datos técnicos generales	
<b>Tamaño del contactor</b>	S0
<b>Ampliación del producto</b>	No
<ul style="list-style-type: none"> <li>• interruptor auxiliar</li> </ul>	
<b>Tensión de aislamiento</b>	690 V
<ul style="list-style-type: none"> <li>• con grado de contaminación 3 con AC valor asignado</li> </ul>	
<b>Resistencia a tensión de choque valor asignado</b>	6 kV
<b>grado de protección IP</b>	

• frontal	IP20
<b>Resistencia a choques con choque rectangular</b>	
• con AC	7,5g / 5 ms, 4,7g / 10 ms
• con DC	10g / 5 ms, 7,5g / 10 ms
<b>Resistencia a choques con choque sinusoidal</b>	
• con AC	11,8g / 5 ms, 7,4g / 10 ms
• con DC	15g / 5 ms, 10g / 10 ms
<b>Vida útil mecánica (ciclos de maniobra)</b>	
• del contactor típico	10 000 000
• del contactor con bloque de contactos auxiliares montado típico	10 000 000
<b>designaciones de referencia según IEC 81346-2:2009</b>	Q

Condiciones ambiente	
• altitud de instalación con altura sobre el nivel del mar máx.	2 000 m
• temperatura ambiente durante el funcionamiento	-25 ... +60 °C
• temperatura ambiente durante el almacenamiento	-55 ... +80 °C

Circuito de corriente principal	
<b>Número de polos para circuito principal</b>	3
<b>Número de contactos NA para contactos principales</b>	3
<b>Número de contactos NC para contactos principales</b>	0
• Tensión de empleo con AC-3 valor asignado máx.	690 V
<b>Intensidad de empleo</b>	
• con AC-3	
— con 400 V valor asignado	40 A
<b>Potencia de empleo</b>	
• con AC-3	
— con 400 V valor asignado	15 kW
— con 500 V valor asignado	19 kW
— con 690 V valor asignado	19 kW
• con AC-4 con 400 V valor asignado	3,5 kW
<b>Frecuencia de maniobra en vacío</b>	1 500 1/h
Frecuencia de maniobra con AC-3 máx.	1 000 1/h

Circuito de control/ Control por entrada	
<b>Tipo de corriente de la alimentación de tensión de mando</b>	DC
<b>Tensión de alimentación del circuito de mando 1</b>	
• con DC valor asignado	24 V

<b>Potencia inicial de la bobina con DC</b>	13,8 W
<b>Potencia de retención de la bobina con DC</b>	13,8 W
<b>Circuito de corriente secundario</b>	
<ul style="list-style-type: none"> <li>• Número de contactos NC para contactos auxiliares conmutación instantánea</li> </ul>	3
<ul style="list-style-type: none"> <li>• Número de contactos NA para contactos auxiliares conmutación instantánea</li> </ul>	3
<b>Intensidad de empleo de los contactos auxiliares con AC-12 máx.</b>	10 A
<b>Intensidad de empleo de los contactos auxiliares con AC-15</b>	
<ul style="list-style-type: none"> <li>• con 230 V</li> </ul>	6 A
<ul style="list-style-type: none"> <li>• con 400 V</li> </ul>	3 A
<b>Intensidad de empleo de los contactos auxiliares con DC-13</b>	
<ul style="list-style-type: none"> <li>• con 24 V</li> </ul>	10 A
<ul style="list-style-type: none"> <li>• con 60 V</li> </ul>	2 A
<ul style="list-style-type: none"> <li>• con 110 V</li> </ul>	1 A
<ul style="list-style-type: none"> <li>• con 220 V</li> </ul>	0,3 A
<b>Confiabilidad de contacto de los contactos auxiliares</b>	< 1 error por 100 millones de ciclos eléctricos
<b>Valores nominales UL/CSA</b>	
<b>Capacidad de carga de los contactos auxiliares según UL</b>	A600 / Q600
<b>Protección contra cortocircuitos</b>	
<b>Tipo de cartucho fusible</b>	
<ul style="list-style-type: none"> <li>• para protección contra cortocircuitos del circuito principal <ul style="list-style-type: none"> <li>— con tipo de coordinación 1 necesario</li> <li>— con tipo de coordinación 2 necesario</li> </ul> </li> <li>• para protección contra cortocircuitos del bloque de contactos auxiliares necesario</li> </ul>	gG NH 3NA, DIAZED 5SB, NEOZED 5SE: 100 A gG NH 3NA, DIAZED 5SB, NEOZED 5SE: 35 A fusible gG: 10 A
<b>Instalación/ fijación/ dimensiones</b>	
<b>posición de montaje</b>	con plano de montaje vertical, girable +/-180°; con plano de montaje vertical, inclinable +/-22,5° hacia delante y atrás
<ul style="list-style-type: none"> <li>• tipo de fijación</li> </ul>	fijación por tornillo y abroche a perfil de 35 mm
<b>altura</b>	114 mm
<b>anchura</b>	135 mm
<b>profundidad</b>	181 mm
<b>Distancia que debe respetarse</b>	
<ul style="list-style-type: none"> <li>• para montaje en serie <ul style="list-style-type: none"> <li>— hacia adelante</li> <li>— hacia atrás</li> </ul> </li> </ul>	6 mm 0 mm

— hacia arriba	6 mm
— hacia abajo	6 mm
— hacia un lado	6 mm
• a piezas puestas a tierra	
— hacia adelante	6 mm
— hacia atrás	0 mm
— hacia arriba	6 mm
— hacia un lado	6 mm
— hacia abajo	6 mm
• a piezas bajo tensión	
— hacia adelante	6 mm
— hacia atrás	0 mm
— hacia arriba	6 mm
— hacia abajo	6 mm
— hacia un lado	6 mm

## Conexiones/ Bornes

• Tipo de conexión eléctrica para circuito principal	conexión por resorte
• Tipo de conexión eléctrica para circuito auxiliar y circuito de mando	conexión por resorte
<b>Tipo de secciones de conductor conectables</b>	
• para contactos principales	
— monofilar	2x (1 ... 10 mm <sup>2</sup> )
— monofilar o multifilar	2x (1 ... 10 mm <sup>2</sup> )
— alma flexible con preparación de los extremos de cable	2x (1 ... 6 mm <sup>2</sup> )
— alma flexible sin preparación de extremos de cable	2x (1 ... 6 mm <sup>2</sup> )
• con cables AWG para contactos principales	1x (18 ... 8)
<b>Tipo de secciones de conductor conectables</b>	
• para contactos auxiliares	
— monofilar o multifilar	2x (0,5 ... 2,5 mm <sup>2</sup> )
— alma flexible con preparación de los extremos de cable	2x (0,5 ... 1,5 mm <sup>2</sup> )
— alma flexible sin preparación de extremos de cable	2x (0,5 ... 1,5 mm <sup>2</sup> )
• con cables AWG para contactos auxiliares	2x (20 ... 14)
<b>Seguridad</b>	
<b>Valor B10</b>	
• con alta tasa de demanda según SN 31920	1 000 000
<b>Cuota de defectos peligrosos</b>	
• con baja tasa de demanda según SN 31920	40 %

• con alta tasa de demanda según SN 31920	75 %
<b>Tasa de fallos [valor FIT]</b>	
• con baja tasa de demanda según SN 31920	100 FIT
<b>Valor T1 para intervalo entre pruebas o vida útil según IEC 61508</b>	20 y

Comunicación/ Protocolo	
<b>función del producto comunicación por bus</b>	No
• protocolo soportado protocolo AS-Interface	No
<b>Función del producto Interfaz circuito de mando con IO-Link</b>	No

### Certificados/ Homologaciones

General Product Approval	Declaration of Conformity	Test Certificates	Marine / Shipping
--------------------------	---------------------------	-------------------	-------------------



EG-Konf.

[Miscellaneous](#)

[Special Test Certificate](#)



ABS



BUREAU VERITAS

Marine / Shipping	other
-------------------	-------



LRS



PRS



RINA



RMRS



DNV-GL

[Confirmation](#)

### Railway

[Vibration and Shock](#)

### Más información

**Information- and Downloadcenter (Catálogos, Folletos,...)**

<https://www.siemens.com/ic10>

**Industry Mall (sistema de pedido online)**

<https://mall.industry.siemens.com/mall/es/es/Catalog/product?mlfb=3RA2425-8XF32-2BB4>

**Generador CAX online**

<http://support.automation.siemens.com/WW/CAXorder/default.aspx?lang=en&mlfb=3RA2425-8XF32-2BB4>

**Service&Support (Manuales, certificados, características, FAQ,...)**

<https://support.industry.siemens.com/cs/ww/es/ps/3RA2425-8XF32-2BB4>

**Base de datos de imágenes (fotos de producto, dibujos acotados 2D, modelos 3D, esquemas de conexiones, macros**

**EPLAN, ...)**

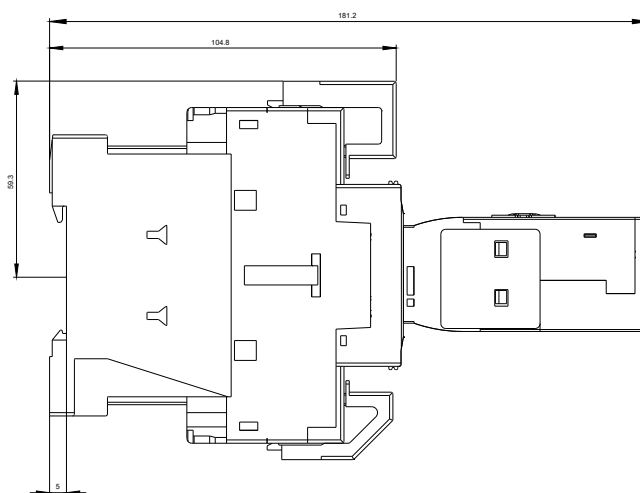
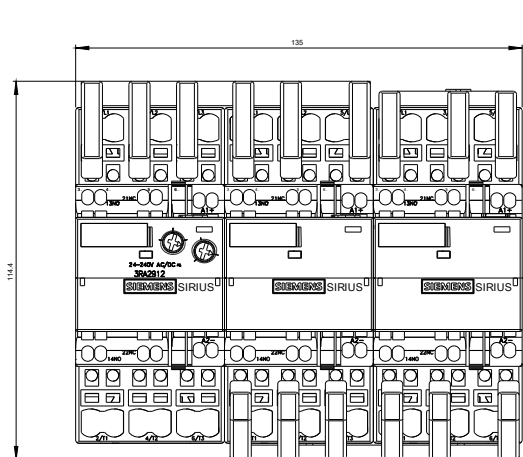
[http://www.automation.siemens.com/bilddb/cax\\_de.aspx?mlfb=3RA2425-8XF32-2BB4&lang=en](http://www.automation.siemens.com/bilddb/cax_de.aspx?mlfb=3RA2425-8XF32-2BB4&lang=en)

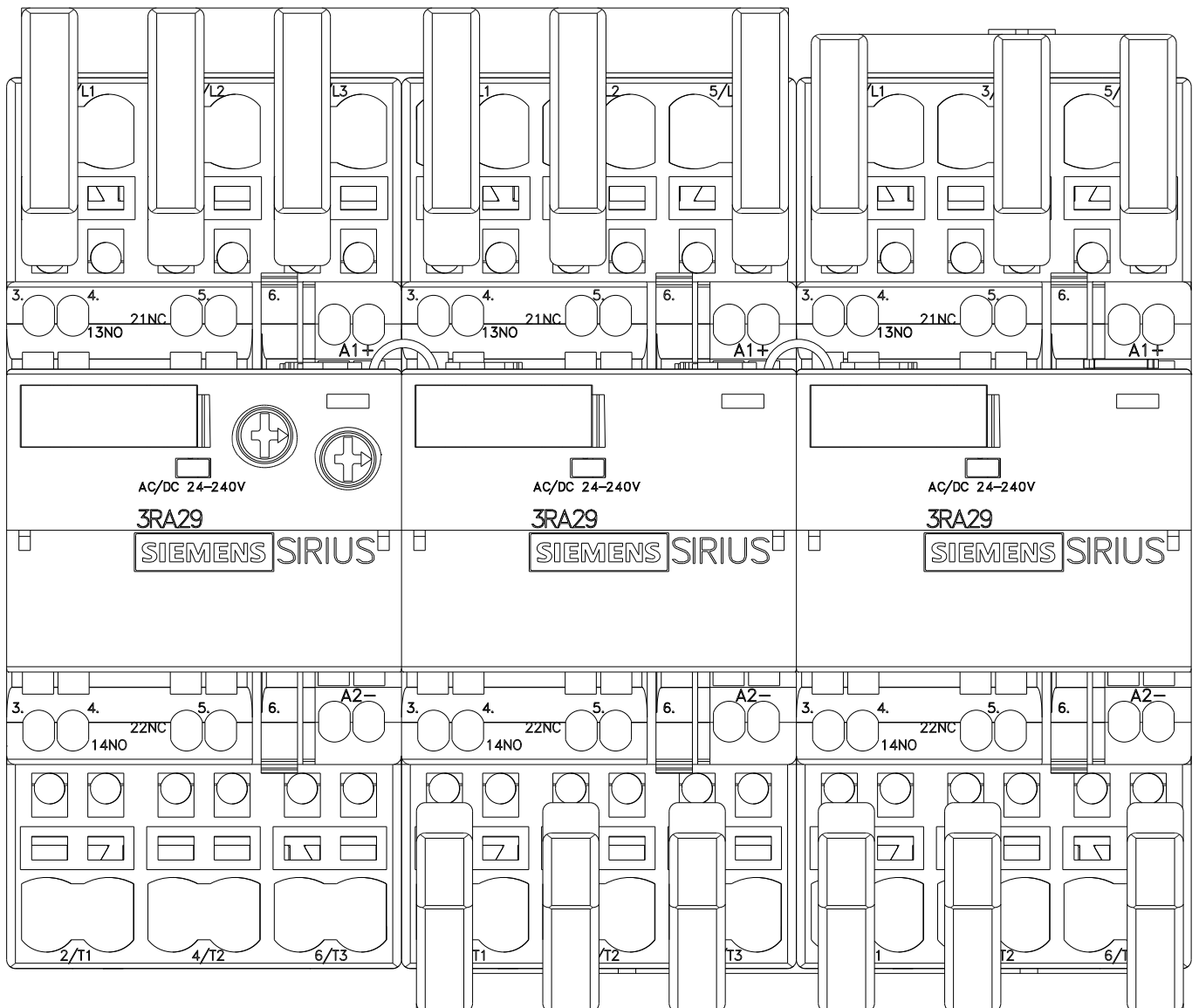
**Curva característica: Comportamiento en disparo, I<sup>2</sup>t, Corriente de corte limitada**

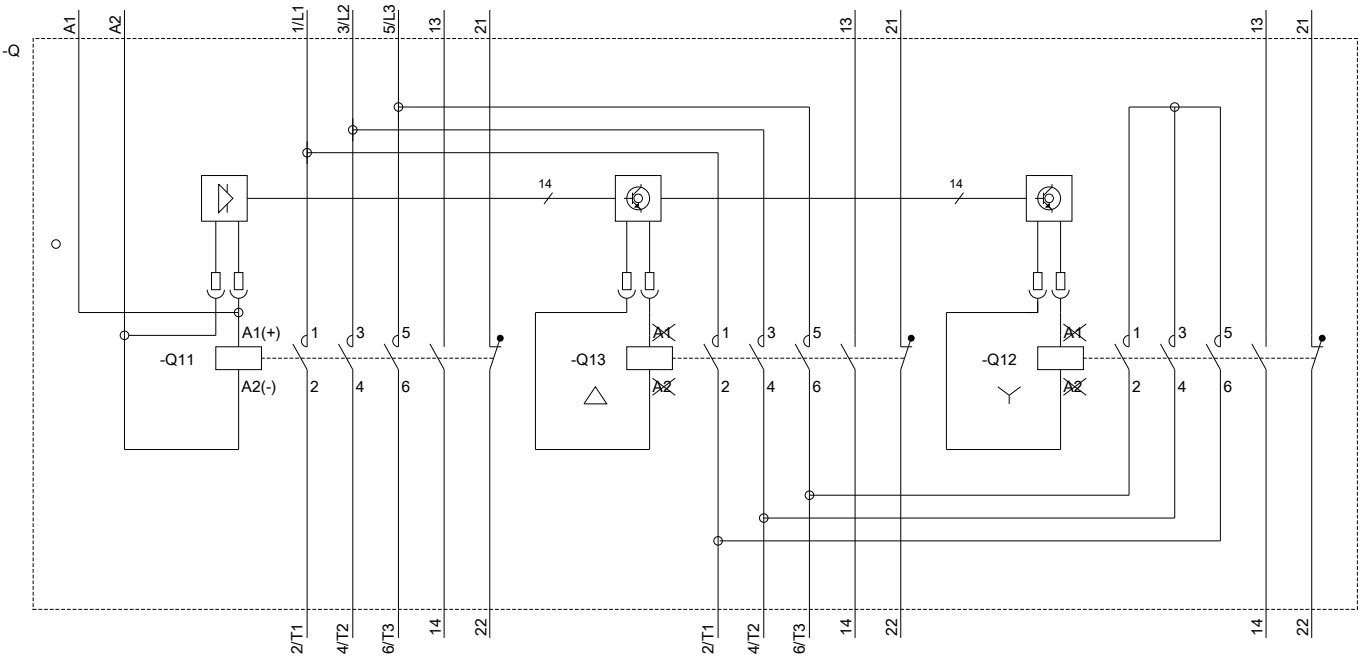
<https://support.industry.siemens.com/cs/ww/en/ps/3RA2425-8XF32-2BB4/char>

Otras características (p. ej. vida útil eléctrica, frecuencia de maniobras)

<http://www.automation.siemens.com/bilddb/index.aspx?view=Search&mlfb=3RA2425-8XF32-2BB4&objecttype=14&gridview=view1>







Última modificación:

13/08/2020