

Interruptor-seccionador 3LD3, Iu 40 A interruptor principal 3 polos + N potencia asignada de empleo con AC-23 A a 400 V 18,5 kW fijación en la base Cuerpo con acoplamiento de puerta Fijación a taladro central 22,5 mm Mando giratorio negro 66 × 66 mm con bloque de contactos aux. 1 NC + 1 NA



| La versión | |
|--|--------------------------------|
| nombre comercial del producto | SETRON |
| designación del producto | Interruptor-seccionador 3FD |
| tipo de producto | Interruptor principal |
| Tipo de display / para indicador de posición modo manual | 1 ON - 0 OFF |
| Tipo de elemento de accionamiento | Maneta giratoria corta |
| Tipo de mango | Accionamiento giratorio, negro |

| Datos técnicos generales | |
|--|---|
| Número de polos | 4 |
| número de polos / observación | 4 |
| Diseño del equipo | montaje fijo |
| Diseño del interruptor | Fijación en base con acoplamiento de puerta |
| Vida útil eléctrica (ciclos de maniobra) | |
| • con AC-23 A / con 690 V | 6 000 |
| Valor I2t / con interruptor cerrado / con 690 V / en combinación interruptor + fusible gG / máx. | 15 kA2.s |
| Valor I2t de paso / con interruptor cerrado / con 440 V / en combinación interruptor + fusible gG / máx. | 15 kA2.s |

| | |
|--|---------------|
| Vida útil mecánica (ciclos de maniobra) / típico | 100 000 |
| Frecuencia de maniobra / máx. | 50 1/h |
| Voltaje | |
| Tensión de aislamiento / valor asignado | 690 V |
| Resistencia a tensión de choque / valor asignado | 6 kV |
| Intensidad de empleo / con AC / valor asignado | 40 A |
| Tensión de empleo | |
| • con AC / con 50/60 Hz / valor asignado | 690 V |
| Clase de protección | |
| grado de protección IP | IP65 |
| Grado de protección NEMA | 1, 3R, 4X, 12 |
| Grado de protección IP / frontal | IP65 |
| Disipación | |
| Pérdidas [W] | |
| • con valor asignado de la intensidad / con AC / en estado operativo caliente / por polo | 2,5 W |
| • por conductor / típico | 1,8 W |
| Electricidad | |
| Intensidad de empleo | |
| • con AC-23 A / con 690 V / valor asignado | 17 A |
| • con AC-23 A / con 400 V / valor asignado | 36 A |
| • con AC-22 A / con 690 V / valor asignado | 17 A |
| • con AC-21 / con 690 V / valor asignado | 40 A |
| • con AC-21 A / con 240 V / valor asignado | 40 A |
| • con AC-21 A / con 440 V / valor asignado | 40 A |
| • con AC-22 A / con 240 V / valor asignado | 27 A |
| • con AC-22 A / con 440 V / valor asignado | 29 A |
| • con AC-23 A / con 240 V / valor asignado | 27 A |
| • con AC-23 A / con 440 V / valor asignado | 29 A |
| Intensidad de empleo / del fusible conectado aguas arriba / valor asignado | 40 A |
| Intensidad de paso / con interruptor cerrado | |
| • con 440 V / en combinación interruptor + fusible gG / máx. | 5 kA |
| • con 690 V / en combinación interruptor + fusible gG / máxima admisible | 5 kA |
| Corriente de breve duración soportable (I _{cw}) | |
| • limitada a 1 s / valor asignado | 1 000 A |
| • con 690 V / limitada a 1 s / valor asignado | 1 000 A |
| Circuito principal | |
| Frecuencia de empleo | |

| | |
|--|---------|
| • Valor inicial | 50 Hz |
| • valor final | 60 Hz |
| Potencia de empleo | |
| • con AC-23 A / con 240 V / valor asignado | 7,5 kW |
| • con AC-23 A / con 400 V / valor asignado | 18,5 kW |
| • con AC-23 A / con 440 V / valor asignado | 15 kW |
| • con AC-23 A / con 690 V / valor asignado | 15 kW |
| • con AC-3 / con 240 V / valor asignado | 7,5 kW |
| • con AC-3 / con 400 V / valor asignado | 11,5 kW |
| • con AC-3 / con 690 V / valor asignado | 11,5 kW |
| Intensidad de empleo / valor asignado | 40 A |

Circuito auxiliar

| | |
|--|-------|
| Número de contactos conmutados / para contactos auxiliares | 0 |
| Número de contactos NC / para contactos auxiliares | 1 |
| Número de contactos NA / para contactos auxiliares | 1 |
| Tensión de empleo / de los contactos auxiliares / con AC / máx. | 500 V |
| Corriente permanente / del contacto auxiliar / valor asignado | 10 A |
| Tensión de aislamiento / del interruptor auxiliar / valor asignado | 500 V |

Idoneidad

| | |
|---|----|
| Aptitud para uso | |
| • interruptor principal | Sí |
| • interruptor seccionador | Sí |
| • Pulsador de paro de emergencia | No |
| • Interruptor de seguridad | Sí |
| • Interruptor para mantenimiento/repación | Sí |

Apariencia

| | |
|----------------------|-------|
| Color / del actuador | negro |
|----------------------|-------|

Detalles del producto

| | |
|--|--------------------------|
| • Función del producto / enclavable en la posición DES | Sí |
| Número de candados / máx. | 2 |
| Diámetro del arco / de los candados / mín. | 4 mm |
| Diámetro del arco / de los candados / máx. | 6 mm |
| Propiedad especial del producto | bloqueable en posición O |
| Ampliación del producto / opcional | |
| • accionamiento del motor | No |
| • disparador de tensión | No |

| Cortocircuito | |
|--|------|
| corriente de cortocircuito condicional / con protección de red | |
| <ul style="list-style-type: none"> • con 690 V / mediante fusible gG / valor asignado | 6 kA |

| Número | |
|---|---|
| Número de contactos NC conectables / para contactos auxiliares / adosables / máx. | 2 |
| Número de contactos NA conectables / para contactos auxiliares / adosables / máx. | 4 |
| Número de contactos conmutados conectables / para contactos auxiliares / adosables / máx. | 0 |

| Conexiones | |
|---|--|
| Calibre AWG / como sección de conductor conectable codificada / monofilar | |
| <ul style="list-style-type: none"> • máx. • mín. | 6 14 |
| Tipo de secciones de conductor conectables / para conductores de Cu | |
| <ul style="list-style-type: none"> • monofilar • alma flexible / con preparación de los extremos de cable • multifilar | 1 × (2,5...16 mm ²) 1 × (2,5...16 mm ²) 1 × (2,5...16 mm ²) |
| Tipo de secciones de conductor conectables / para contactos auxiliares | |
| <ul style="list-style-type: none"> • monofilar • alma flexible / con preparación de los extremos de cable • multifilar | 2x (0,75 ... 2,5 mm ²), 1x 4 mm ² 2x (0,75 ... 1,5 mm ²), 1x 2,5 mm ² 2x (0,75 ... 2,5 mm ²), 1x 4 mm ² |
| Tipo de conexión eléctrica | |
| <ul style="list-style-type: none"> • para circuito principal • para contactos auxiliares | borne de caja Bornes de caja |

| Requerimientos | |
|--|--|
| Tipo de cartucho fusible | |
| <ul style="list-style-type: none"> • para protección contra cortocircuitos del circuito principal / necesario • para protección contra cortocircuitos del bloque de contactos auxiliares / necesario | fusible gL/gG: 40 A fusible gL/gG: 10 A |

| Diseño Mecánico | |
|------------------|------------------------------|
| altura | 60 mm |
| anchura | 60 mm |
| profundidad | 380 mm |
| Tipo de fijación | Incorporable de montaje fijo |

| | |
|--|-------|
| • Tipo de fijación / montaje frontal con fijación de 4 orificios | No |
| • Tipo de fijación / montaje frontal con fijación central | Sí |
| • tipo de fijación / montaje sobre perfil | Sí |
| peso neto | 300 g |

Condiciones ambientales

| | |
|---|--------|
| temperatura ambiente / durante el funcionamiento | |
| • mín. | -25 °C |
| • máx. | 55 °C |
| Temperatura ambiente / durante el almacenamiento / mín. | -25 °C |

Certificados

| | |
|-----------------------------|----|
| designaciones de referencia | |
| • según EN 61346-2 | S |
| • según IEC 81346-2:2009 | SF |

| | |
|---------------------------------|----------------------------------|
| General Product Approval | Declaration of Conformity |
|---------------------------------|----------------------------------|



Más información

Information- and Downloadcenter (Catálogos, Folletos,...)

<http://www.siemens.com/lowvoltage/catalogs>

Industry Mall (sistema de pedido online)

<https://mall.industry.siemens.com/mall/es/es/Catalog/product?mlfb=3LD3348-1TL51>

Service&Support (Manuales, certificados, características, FAQ,...)

<https://support.industry.siemens.com/cs/ww/es/ps/3LD3348-1TL51>

Base de datos de imágenes (fotos de producto, dibujos acotados 2D, modelos 3D, esquemas de conexiones, ...)

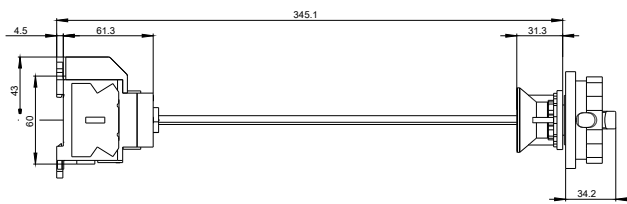
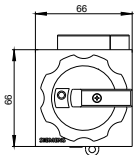
http://www.automation.siemens.com/bilddb/cax_en.aspx?mlfb=3LD3348-1TL51

CAX-Online-Generator

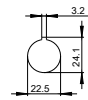
<http://www.siemens.com/cax>

Tender specifications

<http://www.siemens.com/specifications>



Tueri/ Door/ Porte
Puerta/ Porta/ Porta



Boden/ Base/ Plancher/
Base/ Pavimento/ Fundo

