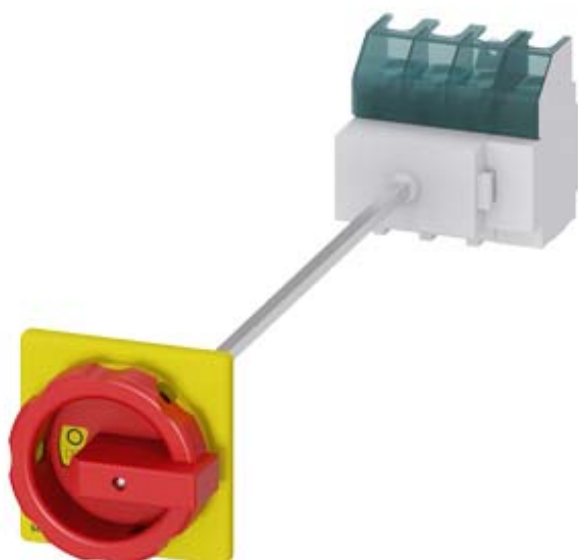


SETRON, interruptor-seccionador 3LD, Pulsador de parada de emergencia, 4- polos, Iu: 63 A, Potencia de empleo / con AC-23 A a 400 V: 22 kW, Fijación en base con acoplamiento de puerta, Accionamiento giratorio, rojo/amarillo, Fijación por 4 taladros de la maneta



La versión	
nombre comercial del producto	SETRON
designación del producto	Interruptor-seccionador 3FD
tipo de producto	Interruptor de parada de emergencia
Tipo de display / para indicador de posición modo manual	1 ON - 0 OFF
Tipo de elemento de accionamiento	Maneta giratoria corta
Tipo de mango	Accionamiento giratorio, rojo/amarillo
Tipo de accionamiento de conmutación / accionamiento del motor	No
Datos técnicos generales	
Número de polos	4
Diseño del equipo	montaje fijo
Diseño del interruptor	Fijación en base con acoplamiento de puerta
Tamaño del interruptor seccionador	3
Vida útil eléctrica (ciclos de maniobra)	6 000
<ul style="list-style-type: none"> <li>• con AC-23 A / con 690 V</li> </ul>	
Valor I2t / con interruptor cerrado / con 690 V / en combinación interruptor + fusible gG / máx.	21 kA2.s

Valor I <sub>2t</sub> de paso / con interruptor cerrado / con 440 V / en combinación interruptor + fusible gG / máx.	21 kA <sup>2</sup> .s
Vida útil mecánica (ciclos de maniobra) / típico	100 000
Frecuencia de maniobra / máx.	50 1/h

### Voltaje

Tensión de aislamiento / valor asignado	690 V
Resistencia a tensión de choque / valor asignado	6 kV
Intensidad de empleo / con AC / valor asignado	63 A
Tensión de empleo	
<ul style="list-style-type: none"> <li>con AC / con 50/60 Hz / valor asignado</li> </ul>	690 V

### Clase de protección

grado de protección IP	IP65
Grado de protección NEMA	1, 3R, 4X, 12
Grado de protección IP / frontal	IP65

### Disipación

Pérdidas [W]	
<ul style="list-style-type: none"> <li>con valor asignado de la intensidad / con AC / en estado operativo caliente / por polo</li> </ul>	4,5 W
<ul style="list-style-type: none"> <li>por conductor / típico</li> </ul>	4,5 W

### Electricidad

Intensidad de empleo	
<ul style="list-style-type: none"> <li>con AC-23 A / con 690 V / valor asignado</li> <li>con AC-23 A / con 400 V / valor asignado</li> <li>con AC-22 A / con 690 V / valor asignado</li> <li>con AC-21 / con 690 V / valor asignado</li> <li>con AC-21 A / con 240 V / valor asignado</li> <li>con AC-21 A / con 440 V / valor asignado</li> <li>con AC-22 A / con 240 V / valor asignado</li> <li>con AC-22 A / con 440 V / valor asignado</li> <li>con AC-23 A / con 240 V / valor asignado</li> <li>con AC-23 A / con 440 V / valor asignado</li> </ul>	22 A 43 A 63 A 63 A 63 A 63 A 63 A 63 A 43 A 43 A
Intensidad de empleo / del fusible conectado aguas arriba / valor asignado	63 A
Intensidad de paso / con interruptor cerrado	
<ul style="list-style-type: none"> <li>con 440 V / en combinación interruptor + fusible gG / máx.</li> <li>con 690 V / en combinación interruptor + fusible gG / máxima admisible</li> </ul>	6 kA 6 kA
Corriente de breve duración soportable (I <sub>cw</sub> )	
<ul style="list-style-type: none"> <li>limitada a 1 s / valor asignado</li> <li>con 690 V / limitada a 1 s / valor asignado</li> </ul>	1 260 A 1 260 A

## Circuito principal

Frecuencia de empleo	
• Valor inicial	50 Hz
• valor final	60 Hz
Potencia de empleo	
• con AC-23 A / con 240 V / valor asignado	11 kW
• con AC-23 A / con 400 V / con 50/60 Hz / valor asignado	22 kW
• con AC-23 A / con 400 V / valor asignado	22 kW
• con AC-23 A / con 440 V / valor asignado	22 kW
• con AC-23 A / con 690 V / valor asignado	18,5 kW
• con AC-3 / con 240 V / valor asignado	11 kW
• con AC-3 / con 400 V / valor asignado	18,5 kW
• con AC-3 / con 690 V / valor asignado	15 kW
Intensidad de empleo / valor asignado	63 A

## Circuito auxiliar

Número de contactos conmutados / para contactos auxiliares	0
Número de contactos NC / para contactos auxiliares	0
Número de contactos NA / para contactos auxiliares	0
Tensión de empleo / de los contactos auxiliares / con AC / máx.	500 V
Corriente permanente / del contacto auxiliar / valor asignado	10 A
Tensión de aislamiento / del interruptor auxiliar / valor asignado	500 V

## Idoneidad

Aptitud para uso	
• interruptor principal	Sí
• interruptor seccionador	Sí
• Pulsador de paro de emergencia	Sí
• Interruptor de seguridad	Sí
• Interruptor para mantenimiento/repación	Sí

## Apariencia

Color / del actuador	rojo
----------------------	------

## Detalles del producto

• Función del producto / enclavable en la posición DES	Sí
Número de candados / máx.	3
Diámetro del arco / de los candados / mín.	4 mm
Diámetro del arco / de los candados / máx.	8 mm

Ampliación del producto / opcional	
<ul style="list-style-type: none"> <li>• accionamiento del motor</li> </ul>	No
<ul style="list-style-type: none"> <li>• disparador de tensión</li> </ul>	No

### Cortocircuito

corriente de cortocircuito condicional / con protección de red	
<ul style="list-style-type: none"> <li>• con 690 V / mediante fusible gG / valor asignado</li> </ul>	50 kA

### Número

Número de contactos NC conectables / para contactos auxiliares / adosables / máx.	3
Número de contactos NA conectables / para contactos auxiliares / adosables / máx.	5
Número de contactos conmutados conectables / para contactos auxiliares / adosables / máx.	0

### Conexiones

Calibre AWG / como sección de conductor conectable codificada / monofilar	
<ul style="list-style-type: none"> <li>• máx.</li> </ul>	6
<ul style="list-style-type: none"> <li>• mín.</li> </ul>	14
Tipo de secciones de conductor conectables / para conductores de Cu	
<ul style="list-style-type: none"> <li>• monofilar</li> </ul>	1x (2,5...35 mm <sup>2</sup> )
<ul style="list-style-type: none"> <li>• alma flexible / con preparación de los extremos de cable</li> </ul>	1 × (2,5...16 mm <sup>2</sup> )
<ul style="list-style-type: none"> <li>• multifilar</li> </ul>	1x (2,5...35 mm <sup>2</sup> )
Tipo de conexión eléctrica	
<ul style="list-style-type: none"> <li>• para circuito principal</li> </ul>	borne de caja
<ul style="list-style-type: none"> <li>• para contactos auxiliares</li> </ul>	bornes de conexión

### Requerimientos

Tipo de cartucho fusible	
<ul style="list-style-type: none"> <li>• para protección contra cortocircuitos del circuito principal / necesario</li> </ul>	fusible gL/gG: 63 A
<ul style="list-style-type: none"> <li>• para protección contra cortocircuitos del bloque de contactos auxiliares / necesario</li> </ul>	fusible gL/gG: 10 A

### Diseño Mecánico

altura	106 mm
anchura	90 mm
profundidad	468,5 mm
Tipo de fijación	Incorporable de montaje fijo
<ul style="list-style-type: none"> <li>• Tipo de fijación / montaje frontal con fijación de 4 orificios</li> </ul>	Sí

• Tipo de fijación / montaje frontal con fijación central	No
• tipo de fijación / montaje sobre perfil	Sí
peso neto	696 g

### Condiciones ambientales

temperatura ambiente / durante el funcionamiento	
• mín.	-25 °C
• máx.	55 °C
Temperatura ambiente / durante el almacenamiento / mín.	-25 °C

### Certificados

designaciones de referencia	
• según EN 61346-2	S
• según IEC 81346-2:2009	SF

### General Product Approval

### Declaration of Conformity



[Miscellaneous](#)



Test Certificates	Shipping Approval	other
-------------------	-------------------	-------

[Special Test Certificate](#)



LRS

[Environmental Confirmations](#)

### Más información

**Information- and Downloadcenter (Catálogos, Folletos,...)**

<http://www.siemens.com/lowvoltage/catalogs>

**Industry Mall (sistema de pedido online)**

<https://mall.industry.siemens.com/mall/es/es/Catalog/product?mlfb=3LD2514-1TL53>

**Service&Support (Manuales, certificados, características, FAQ,...)**

<https://support.industry.siemens.com/cs/ww/es/ps/3LD2514-1TL53>

**Base de datos de imágenes (fotos de producto, dibujos acotados 2D, modelos 3D, esquemas de conexiones, ...)**

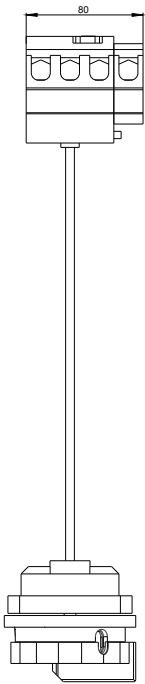
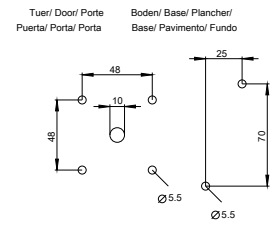
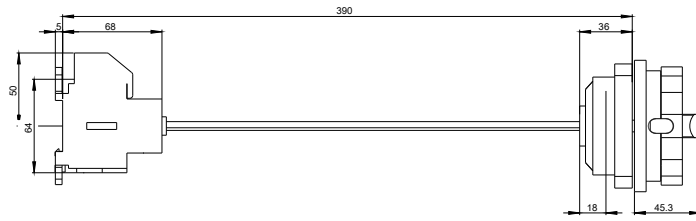
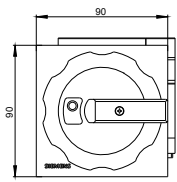
[http://www.automation.siemens.com/bilddb/cax\\_en.aspx?mlfb=3LD2514-1TL53](http://www.automation.siemens.com/bilddb/cax_en.aspx?mlfb=3LD2514-1TL53)

**CAX-Online-Generator**

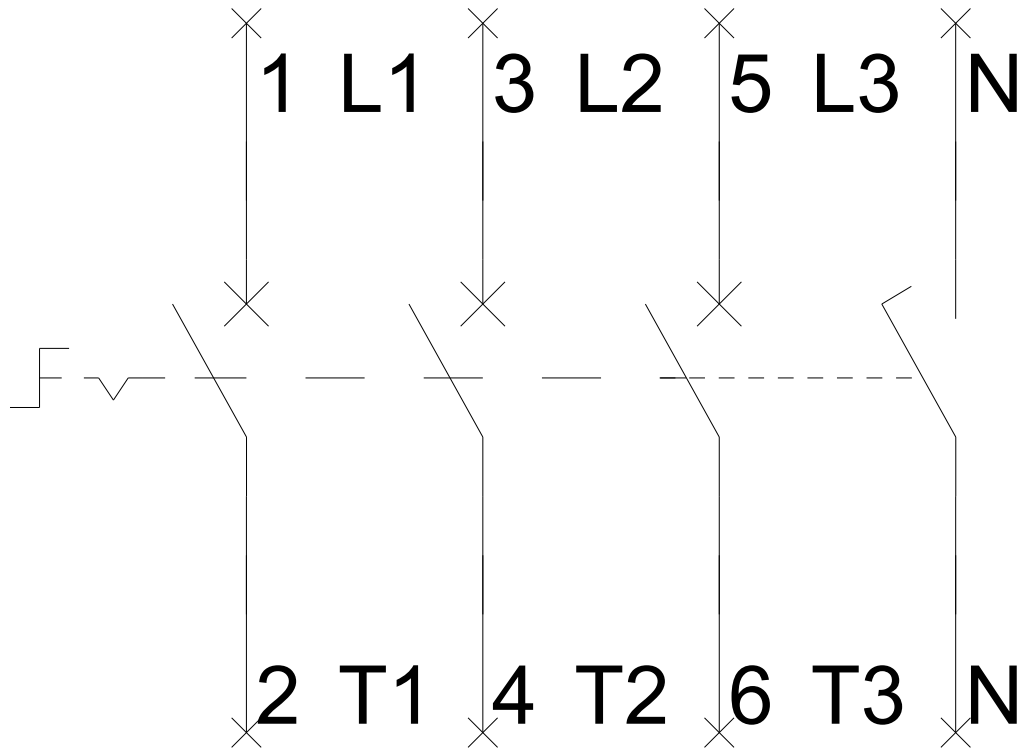
<http://www.siemens.com/cax>

**Tender specifications**

<http://www.siemens.com/specifications>



**-Q1**



-CI

