

SENTRON, interruptor-seccionador 3LD, Pulsador de parada de emergencia, 3 polos, Iu: 25 A, Potencia de empleo / con AC-23 A a 400 V: 9,5 kW, con fijación frontal, Accionamiento giratorio, rojo/amarillo, Fijación por 4 taladros de la maneta



La versión	
nombre comercial del producto	SENTRON
designación del producto	Interruptor-seccionador 3FD
tipo de producto	Interruptor de parada de emergencia
Tipo de display / para indicador de posición modo manual	1 ON - 0 OFF
Tipo de elemento de accionamiento	Maneta giratoria corta
Tipo de mango	Accionamiento giratorio, rojo/amarillo
Tipo de accionamiento de conmutación / accionamiento del motor	No
Datos técnicos generales	
Número de polos	3
Diseño del equipo	montaje fijo
Diseño del interruptor	Fijación frontal
Tamaño del interruptor seccionador	2
Vida útil eléctrica (ciclos de maniobra)	6 000
<ul style="list-style-type: none"> • con AC-23 A / con 690 V 	
Valor I2t / con interruptor cerrado / con 690 V / en combinación interruptor + fusible gG / máx.	4 kA2.s

Valor I _{2t} de paso / con interruptor cerrado / con 440 V / en combinación interruptor + fusible gG / máx.	4 kA _{2.s}
Vida útil mecánica (ciclos de maniobra) / típico	100 000
Frecuencia de maniobra / máx.	50 1/h

Voltaje

Tensión de aislamiento / valor asignado	690 V
Resistencia a tensión de choque / valor asignado	6 kV
Intensidad de empleo / con AC / valor asignado	25 A
Tensión de empleo	
<ul style="list-style-type: none"> con AC / con 50/60 Hz / valor asignado 	690 V

Clase de protección

grado de protección IP	IP65
Grado de protección NEMA	1, 3R, 4X, 12
Grado de protección IP / frontal	IP65

Disipación

Pérdidas [W]	
<ul style="list-style-type: none"> con valor asignado de la intensidad / con AC / en estado operativo caliente / por polo 	1,1 W
<ul style="list-style-type: none"> por conductor / típico 	1,1 W

Electricidad

Intensidad de empleo	
<ul style="list-style-type: none"> con AC-23 A / con 690 V / valor asignado con AC-23 A / con 400 V / valor asignado con AC-22 A / con 690 V / valor asignado con AC-21 / con 690 V / valor asignado con AC-21 A / con 240 V / valor asignado con AC-21 A / con 440 V / valor asignado con AC-22 A / con 240 V / valor asignado con AC-22 A / con 440 V / valor asignado con AC-23 A / con 240 V / valor asignado con AC-23 A / con 440 V / valor asignado 	11 A 20 A 25 A 25 A 25 A 25 A 25 A 25 A 20 A 20 A
Intensidad de empleo / del fusible conectado aguas arriba / valor asignado	25 A
Intensidad de paso / con interruptor cerrado	
<ul style="list-style-type: none"> con 440 V / en combinación interruptor + fusible gG / máx. con 690 V / en combinación interruptor + fusible gG / máxima admisible 	3,5 kA 3,5 kA
Corriente de breve duración soportable (I _{cw})	
<ul style="list-style-type: none"> limitada a 1 s / valor asignado con 690 V / limitada a 1 s / valor asignado 	640 A 640 A

Circuito principal

Frecuencia de empleo	
• Valor inicial	50 Hz
• valor final	60 Hz
Potencia de empleo	
• con AC-23 A / con 240 V / valor asignado	5 kW
• con AC-23 A / con 400 V / con 50/60 Hz / valor asignado	9,5 kW
• con AC-23 A / con 400 V / valor asignado	9,5 kW
• con AC-23 A / con 440 V / valor asignado	9,5 kW
• con AC-23 A / con 690 V / valor asignado	9,5 kW
• con AC-3 / con 240 V / valor asignado	4 kW
• con AC-3 / con 400 V / valor asignado	7,5 kW
• con AC-3 / con 690 V / valor asignado	7,5 kW
Intensidad de empleo / valor asignado	25 A

Circuito auxiliar

Número de contactos conmutados / para contactos auxiliares	0
Número de contactos NC / para contactos auxiliares	0
Número de contactos NA / para contactos auxiliares	0
Tensión de empleo / de los contactos auxiliares / con AC / máx.	500 V
Corriente permanente / del contacto auxiliar / valor asignado	10 A
Tensión de aislamiento / del interruptor auxiliar / valor asignado	500 V

Idoneidad

Aptitud para uso	
• interruptor principal	Sí
• interruptor seccionador	Sí
• Pulsador de paro de emergencia	Sí
• Interruptor de seguridad	Sí
• Interruptor para mantenimiento/repación	Sí

Apariencia

Color / del actuador	rojo
----------------------	------

Detalles del producto

• Función del producto / enclavable en la posición DES	Sí
Número de candados / máx.	3
Diámetro del arco / de los candados / mín.	4 mm
Diámetro del arco / de los candados / máx.	8 mm

Ampliación del producto / opcional	
<ul style="list-style-type: none"> • accionamiento del motor 	No
<ul style="list-style-type: none"> • disparador de tensión 	No

Cortocircuito

corriente de cortocircuito condicional / con protección de red	
<ul style="list-style-type: none"> • con 690 V / mediante fusible gG / valor asignado 	50 kA

Número

Número de contactos NC conectables / para contactos auxiliares / adosables / máx.	3
Número de contactos NA conectables / para contactos auxiliares / adosables / máx.	3
Número de contactos conmutados conectables / para contactos auxiliares / adosables / máx.	0

Conexiones

Calibre AWG / como sección de conductor conectable codificada / monofilar	
<ul style="list-style-type: none"> • máx. 	8
<ul style="list-style-type: none"> • mín. 	14
Tipo de secciones de conductor conectables / para conductores de Cu	
<ul style="list-style-type: none"> • monofilar 	1x (1,5...16 mm ²)
<ul style="list-style-type: none"> • alma flexible / con preparación de los extremos de cable 	1x (1,5...10 mm ²)
<ul style="list-style-type: none"> • multifilar 	1x (1,5...16 mm ²)
Tipo de conexión eléctrica	
<ul style="list-style-type: none"> • para circuito principal 	borne de caja
<ul style="list-style-type: none"> • para contactos auxiliares 	bornes de conexión

Requerimientos

Tipo de cartucho fusible	
<ul style="list-style-type: none"> • para protección contra cortocircuitos del circuito principal / necesario 	fusible gL/gG: 25 A
<ul style="list-style-type: none"> • para protección contra cortocircuitos del bloque de contactos auxiliares / necesario 	fusible gL/gG: 10 A

Diseño Mecánico

altura	84 mm
anchura	67 mm
profundidad	92,5 mm
Tipo de fijación	Incorporable de montaje fijo
<ul style="list-style-type: none"> • Tipo de fijación / montaje frontal con fijación de 4 orificios 	Sí

• Tipo de fijación / montaje frontal con fijación central	No
• tipo de fijación / montaje sobre perfil	No
peso neto	187 g

Condiciones ambientales

temperatura ambiente / durante el funcionamiento	
• mín.	-25 °C
• máx.	55 °C
Temperatura ambiente / durante el almacenamiento / mín.	-25 °C

Certificados

designaciones de referencia	
• según EN 61346-2	S
• según IEC 81346-2:2009	SF

General Product Approval

Declaration of Conformity



[Miscellaneous](#)



Test Certificates	Shipping Approval	other
-------------------	-------------------	-------

[Special Test Certificate](#)



[Environmental Confirmations](#)

Más información

Information- and Downloadcenter (Catálogos, Folletos,...)

<http://www.siemens.com/lowvoltage/catalogs>

Industry Mall (sistema de pedido online)

<https://mall.industry.siemens.com/mall/es/es/Catalog/product?mlfb=3LD2103-0TK53>

Service&Support (Manuales, certificados, características, FAQ,...)

<https://support.industry.siemens.com/cs/ww/es/ps/3LD2103-0TK53>

Base de datos de imágenes (fotos de producto, dibujos acotados 2D, modelos 3D, esquemas de conexiones, ...)

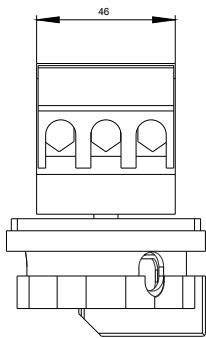
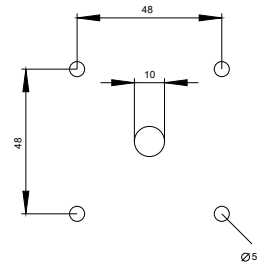
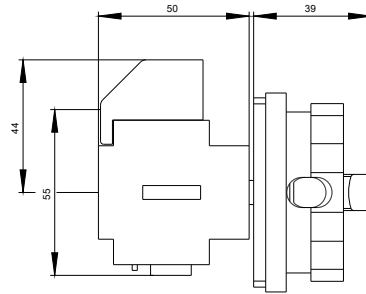
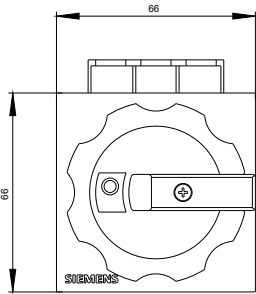
http://www.automation.siemens.com/bilddb/cax_en.aspx?mlfb=3LD2103-0TK53

CAX-Online-Generator

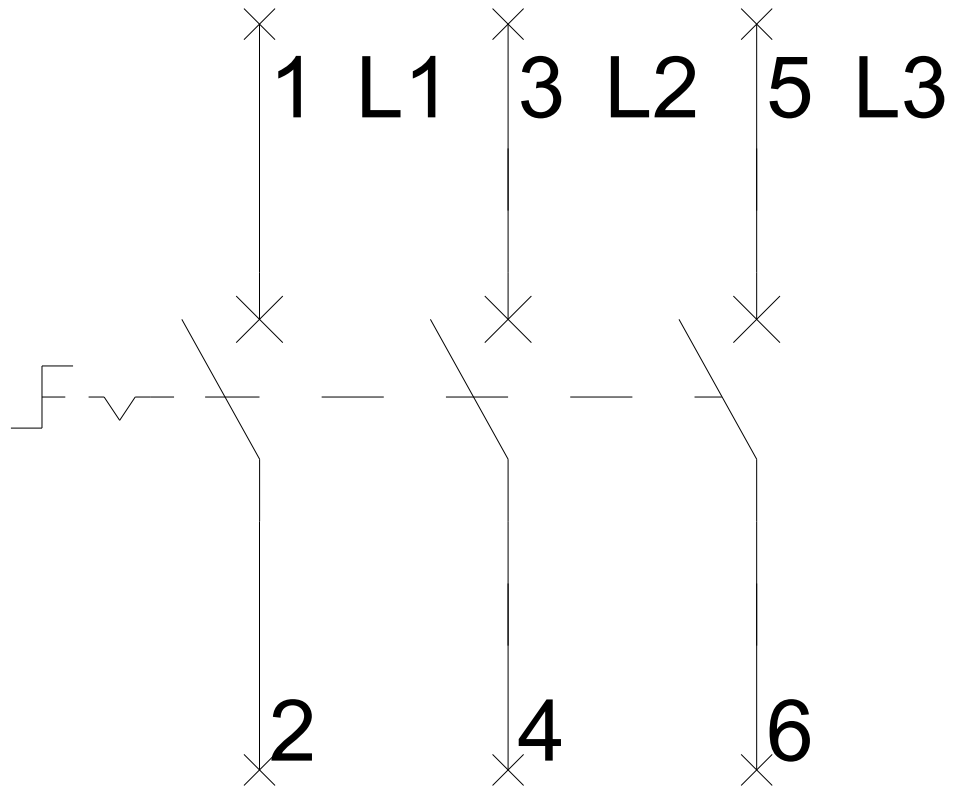
<http://www.siemens.com/cax>

Tender specifications

<http://www.siemens.com/specifications>



-Q1



-CI

