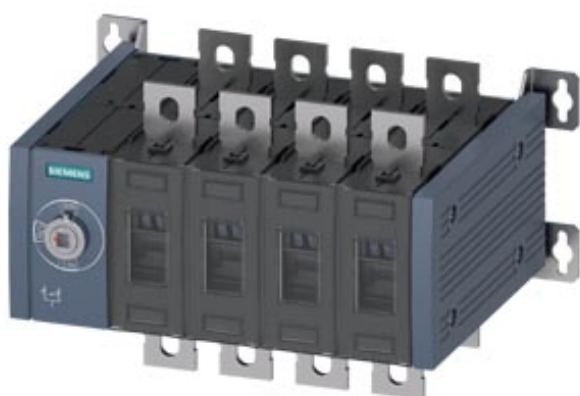


conmutador de red de



La versión	
nombre comercial del producto	SENTRON
designación del producto	Conmutador de fuente 3KC
tipo de producto	mando manual
Tipo de display / para indicador de posición mando giratorio para montaje en puerta	I ON- O OFF- II ON
Tipo de elemento de accionamiento	sin maneta
Tipo de mango	sin
Tipo de accionamiento de conmutación	Accionamiento frontal
Tipo de accionamiento de conmutación / accionamiento del motor	No

Datos técnicos generales	
Número de polos	4
Diseño del equipo	montaje fijo
Tamaño del interruptor seccionador	3
Valor I2t <ul style="list-style-type: none"> • con interruptor cerrado / para combinación interruptor + fusible / con 500 V / máx. 	1 165 000 A ² -s

<ul style="list-style-type: none"> • con interruptor cerrado / con 690 V / en combinación interruptor + fusible gG / máx. 	1 157 500 A ² ·s
<ul style="list-style-type: none"> • con interruptor cerrado / con 690 V / en combinación interruptor + fusible aM / máx. 	1 267 900 A ² ·s
<ul style="list-style-type: none"> • del fusible / con 415 V / máxima admisible 	2 150 005 A ² ·s
<ul style="list-style-type: none"> • del fusible / con 500 V / máxima admisible 	2 150 005 A ² ·s
<ul style="list-style-type: none"> • del fusible gG / con 690 V / máxima admisible 	1 650 005 A ² ·s
<ul style="list-style-type: none"> • del fusible aM / con 690 V / máxima admisible 	1 500 000 A ² ·s
<ul style="list-style-type: none"> • con interruptor cerrado / para combinación interruptor + fusible / con 415 V / máx. 	1 165 000 A ² ·s
Vida útil mecánica (ciclos de maniobra) / con secuencia de funciones O-I-O / típico	10 000
Posición / del accionamiento de maniobra	en el extremo izquierdo
Categoría de sobretensión	IV
Grado de contaminación	3
Tensión de aislamiento	
<ul style="list-style-type: none"> • valor asignado 	1 000 V

La tensión de alimentación

Intensidad de empleo / con AC / valor asignado	400 A
Tensión de empleo	
<ul style="list-style-type: none"> • con AC / con 50/60 Hz / valor asignado 	415 V

Clase de protección

grado de protección IP	IP00
Grado de protección IP	
<ul style="list-style-type: none"> • con interruptor cerrado / con tapa o cubierta de terminal de cable 	IP20
<ul style="list-style-type: none"> • frontal 	IP00

Disipación

Pérdidas [W]	
<ul style="list-style-type: none"> • con intensidad térmica asignada convencional / por polo 	17 W
<ul style="list-style-type: none"> • con intensidad térmica asignada convencional / por equipo 	68 W
<ul style="list-style-type: none"> • con valor asignado de la intensidad / con AC / en estado operativo caliente / por polo 	17 W
Intensidad de empleo	
<ul style="list-style-type: none"> • con AC-23 A / con 690 V / valor asignado 	315 A
<ul style="list-style-type: none"> • con AC-23 A / con 500 V / valor asignado 	350 A
<ul style="list-style-type: none"> • con AC-22 A / con 690 V / valor asignado 	400 A
<ul style="list-style-type: none"> • con AC-22 A / con 500 V / valor asignado 	400 A
<ul style="list-style-type: none"> • con AC-21 / con 690 V / valor asignado 	400 A
<ul style="list-style-type: none"> • con AC-21 / con 500 V / valor asignado 	400 A

• con AC-21 A / con 415 V / valor asignado	400 A
• con AC-22 A / con 415 V / valor asignado	400 A
• con AC-23 A / con 415 V / valor asignado	400 A
• con AC-31 B / con 415 V / valor asignado	400 A
• con AC-32 B / con 415 V / valor asignado	350 A
• con AC-33 B / con 415 V / valor asignado	315 A
• con AC-33 iB / con 415 V / valor asignado	315 A
• con AC-35 B / con 400 V / valor asignado	350 A
Corriente permanente	
• valor asignado	400 A
• con 40 °C / valor asignado	400 A
• con 45 °C / valor asignado	400 A
• con 50 °C / valor asignado	400 A
• con 55 °C / valor asignado	400 A
• con 60 °C / valor asignado	400 A
• con 65 °C / valor asignado	400 A
• con 70 °C / valor asignado	400 A
Intensidad de empleo / del fusible conectado aguas arriba / valor asignado	400 A
Intensidad de paso / del fusible / con 500 V / máxima admisible	34 348 A
Intensidad de paso / del fusible gG / con 690 V / máxima admisible	33 005 A
Intensidad de paso / del fusible aM / con 690 V / máxima admisible	30 000 A
Intensidad de paso / con interruptor cerrado	
• con 690 V / en combinación interruptor + fusible aM / máxima admisible	27 300 A
• con 690 V / en combinación interruptor + fusible gG / máxima admisible	28 000 A
• para combinación interruptor + fusible / con 500 V / máxima admisible	35 200 A
Circuito principal	
Potencia de empleo	
• con AC-23 A / con 400 V / con 50/60 Hz / valor asignado	220 kW
• con AC-23 A / con 500 V / valor asignado	250 kW
• con AC-23 A / con 690 V / con 50/60 Hz / valor asignado	355 kW
Intensidad de empleo / valor asignado	400 A
Circuito auxiliar	
Número de contactos NC conectados / para contactos auxiliares	0

Número de contactos NA conectados / para contactos auxiliares	0
Número de contactos conmutados conectados / para contactos auxiliares	0
Número de contactos conmutados / para contactos auxiliares	0
Número de contactos NC / para contactos auxiliares	12
Número de contactos NA / para contactos auxiliares	12
Aptitud para uso	
• interruptor principal	Sí
• interruptor seccionador	Sí
• Pulsador de paro de emergencia	Sí
• Interruptor de seguridad	Sí
• Interruptor para mantenimiento/repación	Sí
Equipamiento del producto / enclavamiento	No
Ampliación del producto / interruptor auxiliar	Sí
Ampliación del producto / opcional	
• accionamiento del motor	No
• disparador de tensión	No

Cortocircuito

Poder de cierre corriente de cortocircuito (I _{cm}) / para interruptor-seccionador	
• con 415 V AC / sin cartucho fusible / según IEC 60947-6-1 / valor asignado / mín.	36 kA
• con 690 V AC / sin cartucho fusible / según IEC 60947-3 / valor asignado / mín.	26 kA
corriente de cortocircuito condicional / con protección de red	
• con 415 V / mediante fusible gG / según IEC 60947-6-1 / valor asignado	65 kA
• con 415 V / mediante fusible gG / valor asignado	65 kA
• con 500 V / mediante fusible gG / según IEC 60947-3 / valor asignado	65 kA
• con 690 V / mediante fusible gG / según IEC 60947-3 / valor asignado	35 kA

Conexiones

Tipo de secciones de conductor conectables / para conductores de Al	
• multifilar / con terminal de cable	1x (25 ... 240 mm ²), 2x (25 ... 120 mm ²)
Tipo de secciones de conductor conectables	
• con combinación conductor+interruptor Al	315 A/240 mm ²
• para barra colectora de Cu	1x (30x10 mm ²)

Tipo de secciones de conductor conectables / para conductores de Cu	
<ul style="list-style-type: none"> • multifilar / con terminal de cable / según DIN 46234 	1x (6 ... 240 mm ²), 2x (6 ... 150 mm ²)
<ul style="list-style-type: none"> • multifilar / con terminal de cable / según DIN 46235 	1x (16 ... 185 mm ²), 2x (16 ... 150 mm ²)
Tipo de conexión eléctrica	
<ul style="list-style-type: none"> • para circuito principal 	bornes para barra

Diseño Mecánico

altura	164 mm
anchura	279 mm
profundidad	197,2 mm
Tipo de fijación	fijación por tornillo
<ul style="list-style-type: none"> • Tipo de fijación / montaje frontal con fijación de 4 orificios 	No
<ul style="list-style-type: none"> • Tipo de fijación / montaje frontal con fijación central 	No
<ul style="list-style-type: none"> • tipo de fijación / montaje sobre perfil 	No
peso neto	6 500 g

Condiciones ambientales

temperatura ambiente / durante el funcionamiento	
<ul style="list-style-type: none"> • mín. 	-25 °C
<ul style="list-style-type: none"> • máx. 	70 °C
Temperatura ambiente / durante el almacenamiento	
<ul style="list-style-type: none"> • mín. 	-50 °C
<ul style="list-style-type: none"> • máx. 	80 °C

Certificados

designaciones de referencia	
<ul style="list-style-type: none"> • según EN 61346-2 	Q
<ul style="list-style-type: none"> • según IEC 81346-2:2009 	Q

General Product Approval	Declaration of Conformity	Shipping Approval
---------------------------------	----------------------------------	--------------------------



[Miscellaneous](#)



Más información

Information- and Downloadcenter (Catálogos, Folletos,...)

<http://www.siemens.com/lowvoltage/catalogs>

Industry Mall (sistema de pedido online)

<https://mall.industry.siemens.com/mall/es/es/Catalog/product?mlfb=3KC0442-0PE00-0AA0>

Service&Support (Manuales, certificados, características, FAQ,...)

<https://support.industry.siemens.com/cs/ww/es/ps/3KC0442-0PE00-0AA0>

Base de datos de imágenes (fotos de producto, dibujos acotados 2D, modelos 3D, esquemas de conexiones, ...)

http://www.automation.siemens.com/bilddb/cax_en.aspx?mlfb=3KC0442-0PE00-0AA0

CAX-Online-Generator

<http://www.siemens.com/cax>

Tender specifications

<http://www.siemens.com/specifications>

