

LED-Modul, rot für Steckrelais Reihe PT und RT, für AC/DC 24 V ohne Freilaufdiode



## Allgemeine technische Daten

Ausführung der Anzeige LED	Ja
Schutzart IP	IP00
Ausführung der Schaltfunktion zwangsgeführt	Nein
Referenzkennzeichen gemäß IEC 81346-2:2009	P

## Steuerstromkreis/ Ansteuerung

<b>Steuerspeisespannung bei AC</b>	
• bei 50 Hz Bemessungswert	24 V
• bei 60 Hz Bemessungswert	24 V
<b>Steuerspeisespannungsfrequenz</b>	
• 1 Bemessungswert	50 Hz
• 2 Bemessungswert	60 Hz
<b>Steuerspeisespannung bei DC</b>	
• Bemessungswert	24 V
<b>Versorgungsspannungsfrequenz für Hilfs- und Steuerstromkreis Bemessungswert</b>	50 ... 60 Hz
<b>Produktbestandteil Stecksocket</b>	Nein

## Hilfsstromkreis

Anzahl der Öffner für Hilfskontakte	0
Anzahl der Schließer für Hilfskontakte	0
Anzahl der Wechsler	
• für Hilfskontakte	0

<b>Hauptstromkreis</b>	
Spannungsart	AC/DC





<b>Anzeige</b>	
Ausführung der Anzeige	
• als Statusanzeige durch LED	LED rot

<b>Anschlüsse/ Klemmen</b>	
Produktfunktion	
• abnehmbare Klemme	Nein

<b>Einbau/ Befestigung/ Abmessungen</b>	
Einbaulage	beliebig
Höhe	10,5 mm
Breite	11,4 mm
Tiefe	32 mm

<b>Umgebungsbedingungen</b>	
Umgebungstemperatur	
• während Lagerung	-25 ... +70 °C
• während Transport	-25 ... +70 °C

#### Approbationen/ Zertifikate

allgemeine Produktzulassung		Konformitätserklärung	Sonstige
 UL	 VDE		 EG-Konf.
		<a href="#">Sonstige</a>	<a href="#">Bestätigungen</a>

#### Weitere Informationen

**Information- and Downloadcenter (Kataloge, Broschüren,...)**

<https://www.siemens.de/ic10>

**Industry Mall (Online-Bestellsystem)**

<https://mall.industry.siemens.com/mall/de/de/Catalog/product?mlfb=LZS:PTML0524>

**CAX-Online-Generator**

<http://support.automation.siemens.com/WW/CAXorder/default.aspx?lang=de&mlfb=LZS:PTML0524>

**Service&Support (Handbücher, Betriebsanleitungen, Zertifikate, Kennlinien, FAQs,...)**

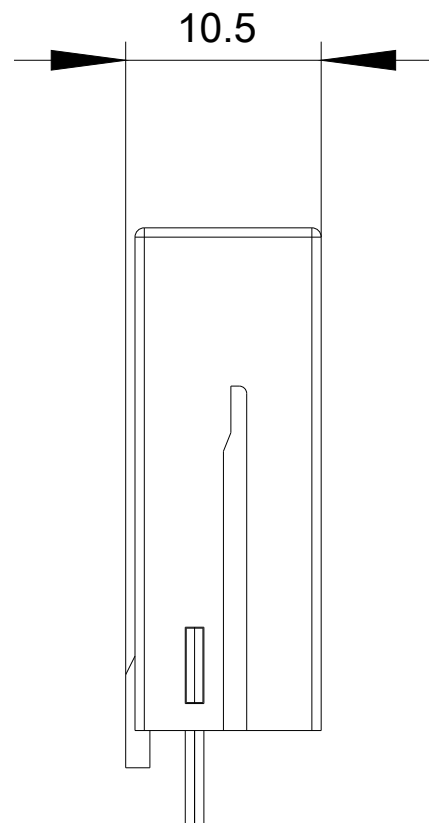
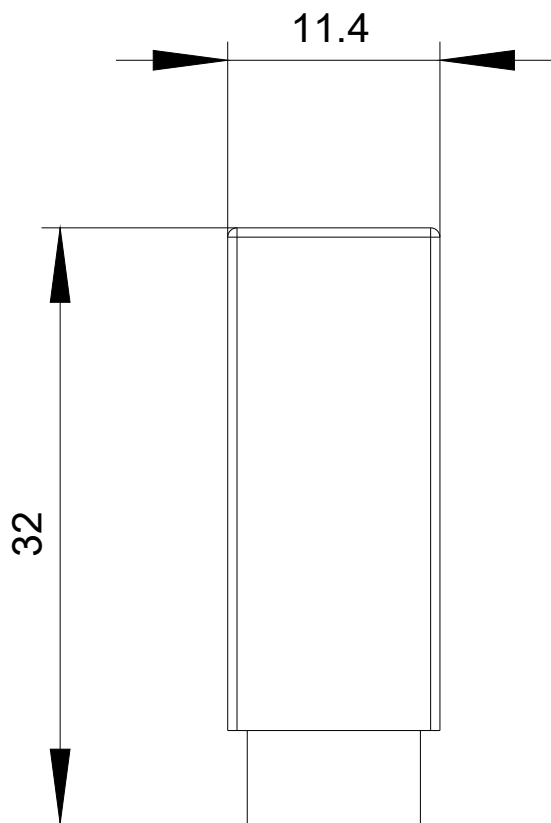
<https://support.industry.siemens.com/cs/ww/de/ps/LZS:PTML0524>

**Bilddatenbank (Produktfotos, 2D-Maßzeichnungen, 3D-Modelle, Geräteschaltpläne, EPLAN Makros, ...)**

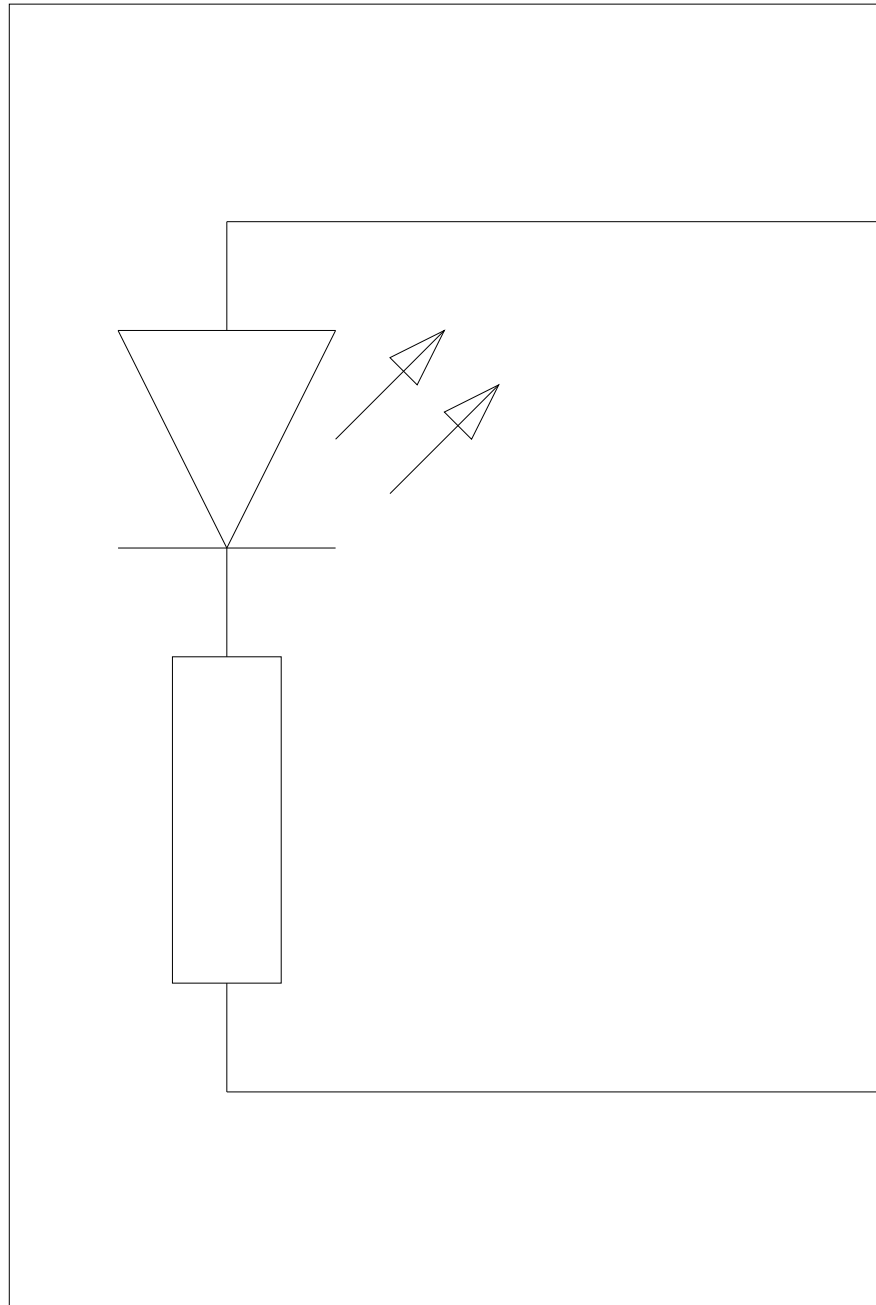
[http://www.automation.siemens.com/bilddb/cax\\_de.aspx?mlfb=LZS:PTML0524&lang=de](http://www.automation.siemens.com/bilddb/cax_de.aspx?mlfb=LZS:PTML0524&lang=de)

**Kennlinien: Derating**

<https://support.industry.siemens.com/cs/ww/de/ps/LZS:PTML0524/manual>



**-P**



letzte Änderung:

18.08.2020