

Blinklichtelement, mit integrierter LED, grün, AC/DC 24 V,  
Durchmesser 50 mm



### Allgemeine technische Daten

<b>Produkt-Markename</b>	SIRIUS
<b>Produkt-Bezeichnung</b>	Blinklichtelement
<b>Ausführung des optischen Signals</b>	Blinklicht
<b>Spannungsart der Betriebsspannung</b>	AC/DC
<b>Betriebsspannung</b>	
• 1 bei DC Bemessungswert	24 V
• 1 bei AC bei 50 Hz Bemessungswert	24 V
• 1 bei AC bei 60 Hz Bemessungswert	24 V
<b>relative positive Toleranz der Betriebsspannung</b>	10 %
<b>relative negative Toleranz der Betriebsspannung</b>	-10 %
<b>aufgenommener Strom maximal</b>	35 mA
<b>Lebensdauer der LED</b>	100 000 h
<b>Material</b>	PC
<b>Farbe</b>	klar
<b>Befestigungsart</b>	Bajonett
<b>Referenzkennzeichen</b>	
• gemäß DIN EN 61346-2	P
• gemäß IEC 81346-2:2009	P

## Mechanische Daten

**Außendurchmesser des Signalsäulenelements** 50 mm

## Leuchtmittel

**Produktbestandteil Leuchtmittel** Ja  
**Art des Leuchtmittels** LED  
**Blinkfrequenz** 1 Hz  
**Lichtstärke** 6,68 cd  
**Lichtstärke** 3,87 ... 9,74 cd

## Umgebungsbedingungen

**Umgebungstemperatur während Betrieb** -20 ... +50 °C  
**Schutzart IP** IP54  
**Höhe** 67 mm  
**Breite** 52 mm

## Approbationen/ Zertifikate

allgemeine Produktzulassung	EMV (Elektromagnetische Verträglichkeit)	Konformitätserklärung	sonstiges
-----------------------------	--	-----------------------	-----------



[Sonstige](#)

[Bestätigungen](#)

## Weitere Informationen

**Information- and Downloadcenter (Kataloge, Broschüren,...)**

[www.siemens.de/sirius/catalogs](http://www.siemens.de/sirius/catalogs)

**Industry Mall (Online-Bestellsystem)**

<https://mall.industry.siemens.com/mall/de/de/Catalog/product?mlfb=8WD4220-5BE>

**CAX-Online-Generator**

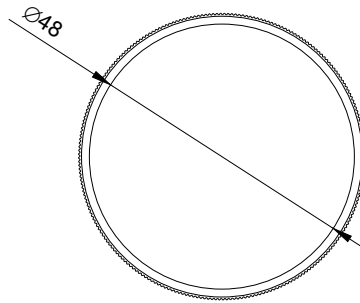
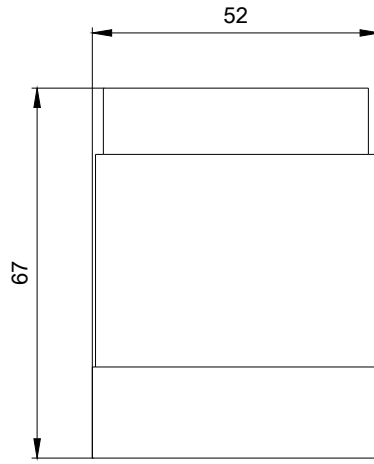
<http://support.automation.siemens.com/WW/CAXorder/default.aspx?lang=de&mlfb=8WD4220-5BE>

**Service&Support (Handbücher, Betriebsanleitungen, Zertifikate, Kennlinien, FAQs,...)**

<https://support.industry.siemens.com/cs/ww/de/ps/8WD4220-5BE>

**Bilddatenbank (Produktfotos, 2D-Maßzeichnungen, 3D-Modelle, Geräteschaltpläne, EPLAN Makros, ...)**

[http://www.automation.siemens.com/bilddb/cax\\_de.aspx?mlfb=8WD4220-5BE&lang=de](http://www.automation.siemens.com/bilddb/cax_de.aspx?mlfb=8WD4220-5BE&lang=de)



letzte Änderung:



W9.4444; 8WD42.-...\_ALL  
W6.8611; 8WD42.-...\_ALL  
25.03.2020