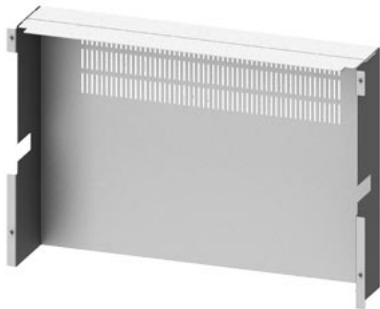


SIVACON S4 Unterteilung 3WL BG I Kabelanschluss, 3/4-polig, B: 800mm, Blende



Ausführung	
Produkt-Markename	SIVACON S4
Produkt-Bezeichnung	Unterteilung 3WL
Ausführung des Produkts	Kabelanschluss
Ausführung der Oberfläche	verzinkt
Bauform	Bausatz
RAL-Farbnummer	sonstige
Farbe	sonstige

Produktdetails	
Produktbestandteil	
<ul style="list-style-type: none"> • Kabeleinführung • Schloss 	Nein Nein
Höhe	500 mm
Breite	800 mm
Tiefe	140 mm
Einbaubreite / für Schaltschrankeinbau	800 mm
Einbautiefe / für Schaltschrankeinbau	140 mm
Form / der inneren Unterteilung	
<ul style="list-style-type: none"> • Form 2a • Form 2b • Form 3a • Form 3b • Form 4a • Form 4b 	Nein Nein Ja Ja Nein Nein
Nettogewicht	8,79 kg
Material	Stahlblech

Approbationen Zertifikate	
Referenzkennzeichen / gemäß DIN EN 61346-2	U

allgemeine Produktzulassung	Konformitätserklärung
-----------------------------	-----------------------

[Bestätigungen](#)



[Sonstige](#)



[UK-Konformitätserklärung](#)

Konformitätserklärung	Sonstige
-----------------------	----------



[Sonstige](#)

[Sonstige](#)

Weitere Informationen

Information- and Downloadcenter (Kataloge, Broschüren,...)

<http://www.siemens.de/lowvoltage/kataloge>

Industry Mall (Online-Bestellsystem)

<https://mall.industry.siemens.com/mall/de/de/Catalog/product?mlfb=8PQ5000-1BA68>

Service&Support (Handbücher, Betriebsanleitungen, Zertifikate, Kennlinien, FAQs,...)

<https://support.industry.siemens.com/cs/ww/de/ps/8PQ5000-1BA68>

Bilddatenbank (Produktfotos, 2D-Maßzeichnungen, 3D-Modelle, Geräteschaltpläne, ...)

http://www.automation.siemens.com/bilddb/cax_de.aspx?mlfb=8PQ5000-1BA68

CAX-Online-Generator

<http://www.siemens.com/cax>

Ausschreibungstexte (Leistungsverzeichnisse)

<http://www.siemens.de/ausschreibungstexte>



