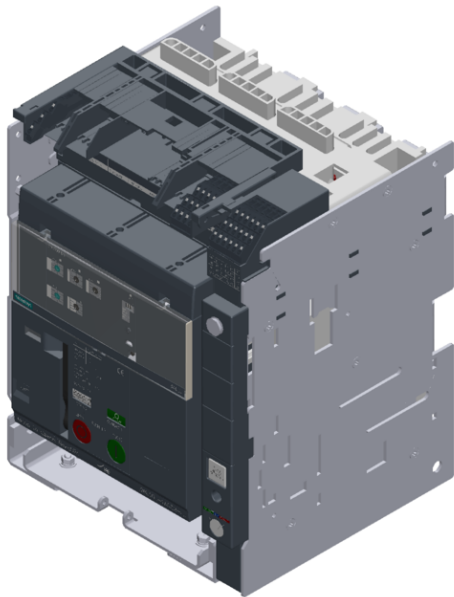


Einschub-Leistungsschalter mit Einschubrahmen und PSS 3-polig, Baugröße 0, IEC In=1250A bis 690V, AC 50/60Hz Icu=42kA bei 415V Icu=42kA bei 500V Überstromauslöser ETU350 LSI Drehkodierschalter mit Ausgelöstmeldeshalter, RTC und 4AUX Hilfsschalter Schutz einstellb.L: Ir 0,4-1 In S: Isd 1-10 In; I: li 1-15 In mit variablem N-Leiter Schutz Anschluss rückseitig horizontal keine Kommunikations- anbindung, keine Messfunkt. Handantrieb des Federspeichers mit mechanischen Abruf ohne 2. Hilfsauslöser ohne 1.Hilfsauslöser



Ausführung	
Produkt-Markename	SENTRON
Produkt-Bezeichnung	offener Leistungsschalter 3WL10
Ausführung des Produkts	IEC 60947-2
Ausführung des Betätigungselements	Drucktaster
Ausführung des Schaltantriebs	Handantrieb mit Federzustandsmeldung S21
Ausführung des Schaltantriebs / Motorantrieb	Nein

Ausführung des Überstromauslösers	ETU350
-----------------------------------	--------

Allgemeine technische Daten

Polzahl	3
Baugröße des Leistungsschalters	0
Leistungsschalter / Grundtyp	3WL10

Spannung

Isolationsspannung / Bemessungswert	1 000 V
Betriebsspannung	
<ul style="list-style-type: none"> • bei AC / bei 50/60 Hz / Bemessungswert 	690 V

Schutzart und Schutzklasse

Schutzart IP	IP20
Verlustleistung [W] / bei Bemessungswert Strom / bei AC / bei warmem Betriebszustand / je Pol	81,3 W

Strom

Betriebsstrom / bei 45 °C / Bemessungswert	1 250 A
Dauerstrom / Bemessungswert	1 250 A
einstellbarer Ansprechwert Strom	
<ul style="list-style-type: none"> • des stromabhängigen Überlastauslösers / Endwert 	1 250 A
<ul style="list-style-type: none"> • des unverzögerten Kurzschlussauslösers / Anfangswert 	1 875 A
<ul style="list-style-type: none"> • des unverzögerten Kurzschlussauslösers / Endwert 	18 750 A
Kurzzeitstromfestigkeit (I _{cw})	
<ul style="list-style-type: none"> • befristet auf 1 s / Bemessungswert 	42 kA
<ul style="list-style-type: none"> • befristet auf 2 s / Bemessungswert 	24 kA
<ul style="list-style-type: none"> • bei AC / bei 415 V / befristet auf 0,5 s / Bemessungswert 	42 kA
<ul style="list-style-type: none"> • bei AC / bei 415 V / befristet auf 3 s / Bemessungswert 	24 kA

Hauptstromkreis

Betriebsstrom	
<ul style="list-style-type: none"> • bei 40 °C / Bemessungswert 	1 250 A
<ul style="list-style-type: none"> • bei 50 °C / Bemessungswert 	1 250 A
<ul style="list-style-type: none"> • bei 55 °C / Bemessungswert 	1 250 A
<ul style="list-style-type: none"> • bei 60 °C / Bemessungswert 	1 250 A
<ul style="list-style-type: none"> • bei 65 °C / Bemessungswert 	1 250 A
<ul style="list-style-type: none"> • bei 70 °C / Bemessungswert 	1 250 A

Hilfsstromkreis

Anzahl der Wechsler / für Hilfskontakte	4
Anzahl der Öffner / für Hilfskontakte	0

Anzahl der Schließer / für Hilfskontakte	0
Eignung	
Eignung zur Verwendung	Anlagenschutz
Einstellbare Parameter	
einstellbarer Ansprechwert Strom	
<ul style="list-style-type: none"> • des kurzzeitverzögerten Kurzschlussauslösers / Anfangswert 	1 250 A
<ul style="list-style-type: none"> • des kurzzeitverzögerten Kurzschlussauslösers / Endwert 	12 500 A
einstellbarer Ansprechwert Strom / des stromabhängigen Überlastauslösers / Anfangswert	500 A
Produktdetails	
Produktbestandteil	
<ul style="list-style-type: none"> • Ausgelöstmelder 	Ja
<ul style="list-style-type: none"> • Spannungsauslöser 	Nein
<ul style="list-style-type: none"> • Unterspannungsauslöser 	Nein
Produktweiterung / optional / Motorantrieb	Ja
Produktfunktion	
Produktfunktion	
<ul style="list-style-type: none"> • Erdschlussschutz 	Nein
<ul style="list-style-type: none"> • Phasenausfallerkennung 	Ja
Anzeige und Bedienung	
Ausführung der Anzeige	ohne Anzeige
Kurzschluss	
Ausschaltvermögen Betriebskurzschlussstrom (Ics)	
<ul style="list-style-type: none"> • bei 415 V / Bemessungswert 	42 kA
<ul style="list-style-type: none"> • bei 440 V / Bemessungswert 	42 kA
<ul style="list-style-type: none"> • bei 500 V / Bemessungswert 	42 kA
Ausschaltvermögen Grenzkurzschlussstrom (Icu)	
<ul style="list-style-type: none"> • bei 415 V / Bemessungswert 	42 kA
<ul style="list-style-type: none"> • bei 440 V / Bemessungswert 	42 kA
<ul style="list-style-type: none"> • bei 480 V / Bemessungswert 	42 kA
<ul style="list-style-type: none"> • bei 500 V / Bemessungswert 	42 kA
Anschlüsse	
Anordnung des elektrischen Anschlusses / für Hauptstromkreis	Hauptanschluss rückseitig horizontal
Ausführung des elektrischen Anschlusses	
<ul style="list-style-type: none"> • für Hauptstromkreis 	Schienenanschluss
Mechanischer Aufbau	
Höhe	363 mm

Breite	278 mm
Tiefe	271 mm
Befestigungsart	Einschubschalter
Nettogewicht	38 kg

Umgebungsbedingungen

Umgebungstemperatur / während Betrieb	
<ul style="list-style-type: none"> • minimal • maximal 	<p>-25 °C</p> <p>70 °C</p>
Umgebungstemperatur / während Lagerung	
<ul style="list-style-type: none"> • minimal • maximal 	<p>-40 °C</p> <p>70 °C</p>

Approbationen Zertifikate

Referenzkennzeichen	
<ul style="list-style-type: none"> • gemäß DIN EN 61346-2 • gemäß IEC 81346-2:2009 	<p>Q</p> <p>Q</p>

allgemeine Produktzulassung	Konformitätserklärung	Prüfbescheinigungen	sonstiges
-----------------------------	-----------------------	---------------------	-----------



[Sonstige](#)

[Umweltbestätigung](#)

[Herstellereklärung](#)

[Bestätigungen](#)

sonstiges

[Sonstige](#)

Weitere Informationen

Industry Mall (Online-Bestellsystem)

<https://mall.industry.siemens.com/mall/de/de/Catalog/product?mlfb=3WL1012-1AC32-0AA0>

Service&Support (Handbücher, Betriebsanleitungen, Zertifikate, Kennlinien, FAQs,...)

<https://support.industry.siemens.com/cs/ww/de/ps/3WL1012-1AC32-0AA0>

Bilddatenbank (Produktfotos, 2D-Maßzeichnungen, 3D-Modelle, Geräteschaltpläne, ...)

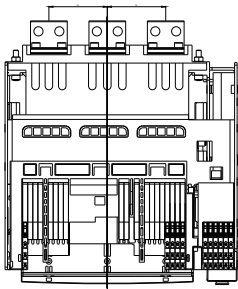
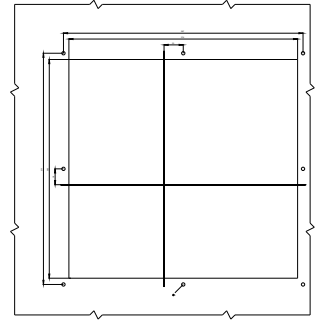
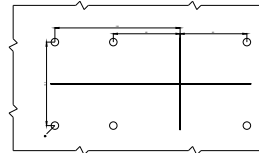
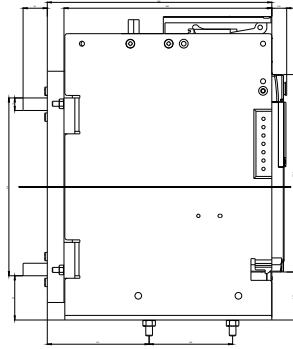
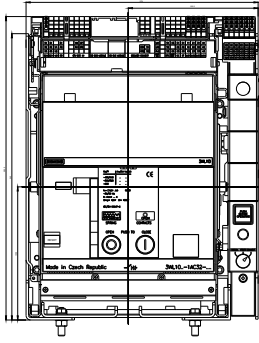
http://www.automation.siemens.com/bilddb/cax_de.aspx?mlfb=3WL1012-1AC32-0AA0

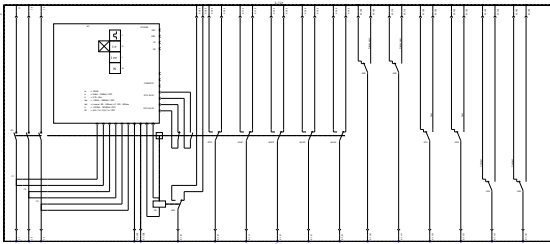
CAX-Online-Generator

<http://www.siemens.com/cax>

Ausschreibungstexte (Leistungsverzeichnisse)

<http://www.siemens.de/ausschreibungstexte>





letzte Änderung:

10.06.2020