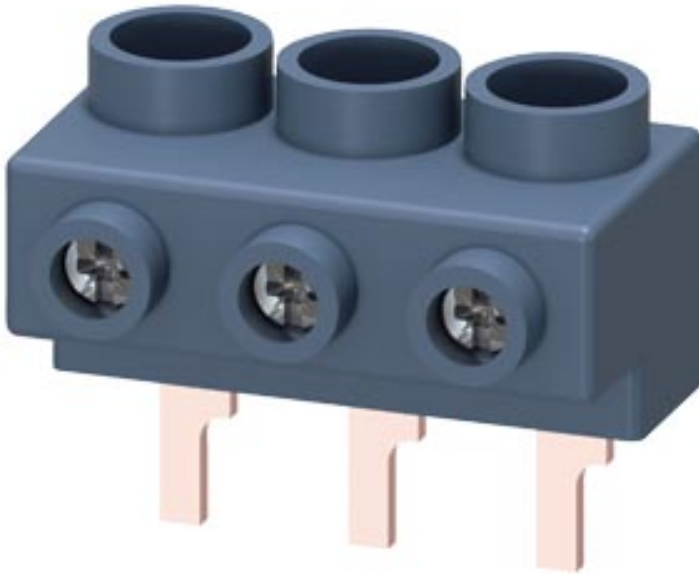


3-Phasen-Einspeiseklemme für 3-Phasen-Sammelschiene für Baugröße S0 und S00 Anschluss von oben Anschlüsse in Stiftform



Allgemeine technische Daten		
Produkt-Markename		SIRIUS
Produkt-Bezeichnung		3-Phasen-Einspeiseklemme
Baugröße des Leistungsschalters		S00, S0
Schutzart IP frontseitig		IP20
Isolationsspannung bei Verschmutzungsgrad 3 bei AC Bemessungswert	V	690
Umgebungstemperatur		
• während Lagerung	°C	-50 ... +80
• während Betrieb	°C	-20 ... +60
Strombelastbarkeit maximal	A	63
Einbau/ Befestigung/ Abmessungen		
Breite	mm	44
Höhe	mm	24
Tiefe	mm	25
Anschlüsse/ Klemmen		
Ausführung des elektrischen Anschlusses für Hauptstromkreis		Schraubanschluss

### Art der anschließbaren Leiterquerschnitte

• für Hauptkontakte	
— eindrätig	1x (2,5 ... 25 mm <sup>2</sup> )
— mehrdrätig	1x (2,5 ... 25 mm <sup>2</sup> )
— feindrätig	
— mit Aderendbearbeitung	1x (4 ... 16 mm <sup>2</sup> )
• bei AWG-Leitungen für Hauptkontakte	1x (12 ... 4)

### Approbationen/ Zertifikate

#### Eignungsnachweis

CE / UL / CSA / CCC

#### allgemeine Produktzulassung

#### Konformitätserklärung

#### Schiffbau



[Sonstige](#)



#### Schiffbau

#### sonstiges



[Bestätigungen](#)



### Weitere Informationen

#### Information- and Downloadcenter (Kataloge, Broschüren,...)

<https://www.siemens.de/ic10>

#### Industry Mall (Online-Bestellsystem)

<https://mall.industry.siemens.com/mall/de/de/Catalog/product?mlfb=3RV1915-5A>

#### CAX-Online-Generator

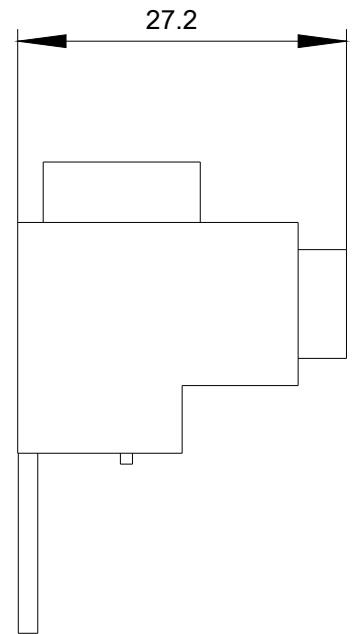
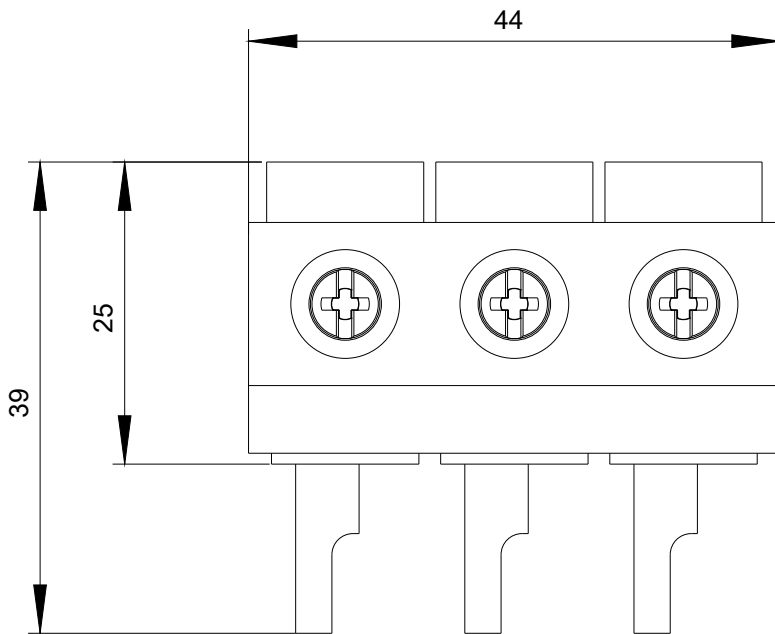
<http://support.automation.siemens.com/WW/CAXorder/default.aspx?lang=de&mlfb=3RV1915-5A>

#### Service&Support (Handbücher, Betriebsanleitungen, Zertifikate, Kennlinien, FAQs,...)

<https://support.industry.siemens.com/cs/ww/de/ps/3RV1915-5A>

#### Bilddatenbank (Produktfotos, 2D-Maßzeichnungen, 3D-Modelle, Geräteschaltpläne, EPLAN Makros, ...)

[http://www.automation.siemens.com/bilddb/cax\\_de.aspx?mlfb=3RV1915-5A&lang=de](http://www.automation.siemens.com/bilddb/cax_de.aspx?mlfb=3RV1915-5A&lang=de)



letzte Änderung:

08.06.2020