

Hilfsschalter 11 U, frontseitig, 1 S + 1 Ö Strombahn 1 S, 1 Ö für 3RH2 und 3RT2 Ringkabelschuhanschluss .7/.8, --/--, .5/.6, --/--



Allgemeine technische Daten

Produkt-Markename	SIRIUS
Eignung zur Verwendung	Hilfs- und Leistungsschütz
Schutzart IP frontseitig	IP00
Umgebungstemperatur	
<ul style="list-style-type: none"> während Lagerung während Betrieb 	-55 ... +80 °C -25 ... +60 °C
mechanische Lebensdauer (Schaltspiele) typisch	10 000 000
elektrische Lebensdauer (Schaltspiele) bei AC-15 bei 230 V typisch	200 000
Kontaktzuverlässigkeit der Hilfskontakte	Eine Fehlschaltung pro 100 Mio. (17 V, 1 mA)
Isolationsspannung bei Verschmutzungsgrad 3 bei AC Bemessungswert	690 V
Stoßspannungsfestigkeit Bemessungswert	6 kV

Hilfsstromkreis

Anzahl der Öffner für Hilfskontakte	
<ul style="list-style-type: none"> unverzögert schaltend nacheilend schaltend 	0 1
Anzahl der Schließer für Hilfskontakte	

• unverzögert schaltend	0
• voreilend schaltend	1
Betriebsstrom der Hilfskontakte bei AC-12	
• bei 24 V	10 A
• bei 230 V	10 A
• maximal	10 A
Betriebsstrom	
• der Hilfskontakte	
— bei AC-14	
— bei 125 V	6 A
— bei 250 V	6 A
— bei AC-15	
— bei 24 V	6 A
— bei 230 V	6 A
— bei 400 V	3 A
• bei AC-15 bei 690 V Bemessungswert	1 A
Betriebsstrom	
• der Hilfskontakte bei DC-12	
— bei 24 V	10 A
— bei 110 V	3 A
— bei 220 V	1 A
• bei 2 Strombahnen in Reihe bei DC-12	
— bei 24 V Bemessungswert	10 A
— bei 60 V Bemessungswert	10 A
— bei 110 V Bemessungswert	4 A
— bei 220 V Bemessungswert	2 A
— bei 440 V Bemessungswert	1,3 A
— bei 600 V Bemessungswert	0,65 A
• bei 3 Strombahnen in Reihe bei DC-12	
— bei 24 V Bemessungswert	10 A
— bei 60 V Bemessungswert	10 A
— bei 110 V Bemessungswert	10 A
— bei 220 V Bemessungswert	3,6 A
— bei 440 V Bemessungswert	2,5 A
— bei 600 V Bemessungswert	1,8 A
Betriebsstrom	
• der Hilfskontakte bei DC-13	
— bei 24 V	6 A
— bei 60 V	2 A
— bei 110 V	1 A
— bei 220 V	0,3 A

- bei 2 Strombahnen in Reihe bei DC-13
 - bei 24 V Bemessungswert 10 A
 - bei 60 V Bemessungswert 3,5 A
 - bei 110 V Bemessungswert 1,3 A
 - bei 220 V Bemessungswert 0,9 A
 - bei 440 V Bemessungswert 0,2 A
 - bei 600 V Bemessungswert 0,1 A
- bei 3 Strombahnen in Reihe bei DC-13
 - bei 24 V Bemessungswert 10 A
 - bei 60 V Bemessungswert 4,7 A
 - bei 110 V Bemessungswert 3 A
 - bei 220 V Bemessungswert 1,2 A
 - bei 440 V Bemessungswert 0,5 A
 - bei 600 V Bemessungswert 0,26 A

Einbau/ Befestigung/ Abmessungen

Befestigungsart	Schnappbefestigung
Breite	36 mm
Höhe	37,5 mm
Tiefe	43,7 mm

Anschlüsse/ Klemmen

Ausführung des elektrischen Anschlusses für Hilfs- und Steuerstromkreis	Ringkabelschuhanschluss
--	-------------------------

Sicherheitsrelevante Kenngrößen

Produktfunktion Spiegelkontakt gemäß IEC 60947-4-1	Nein
Produktfunktion Zwangsführung gemäß IEC 60947-5-1	Nein

Approbationen/ Zertifikate

allgemeine Produktzulassung	EMV (Elektromagnetische Verträglichkeit)
-----------------------------	--



KC



Konformitätserklärung	Prüfbescheinigungen	Schiffbau
-----------------------	---------------------	-----------



Sonstige

Typprüfbescheinigung/Werkszeugnis

spezielle Prüfbescheinigungen



Schiffbau	sonstiges
-----------	-----------



Bestätigungen



Railway

Schwingen / Schocken

Typprüfbescheinigung/Werkszeugnis

Weitere Informationen

Information- and Downloadcenter (Kataloge, Broschüren,...)

<https://www.siemens.de/ic10>

Industry Mall (Online-Bestellsystem)

<https://mall.industry.siemens.com/mall/de/de/Catalog/product?mlfb=3RH2911-4FB11>

CAX-Online-Generator

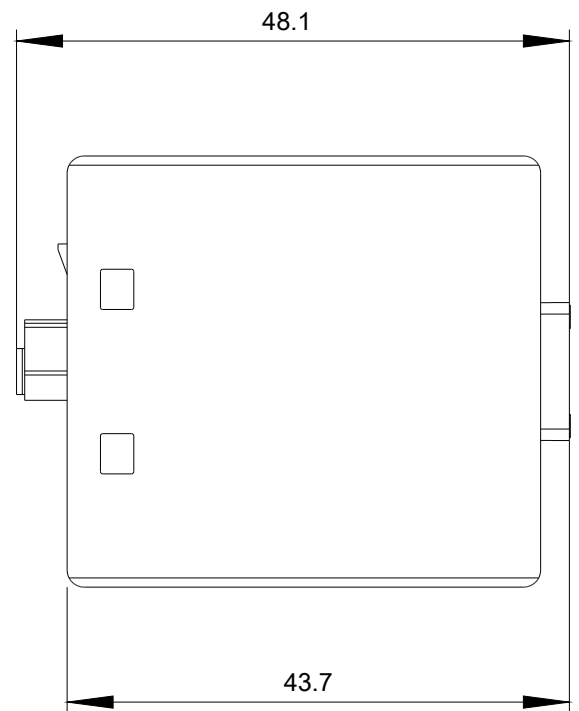
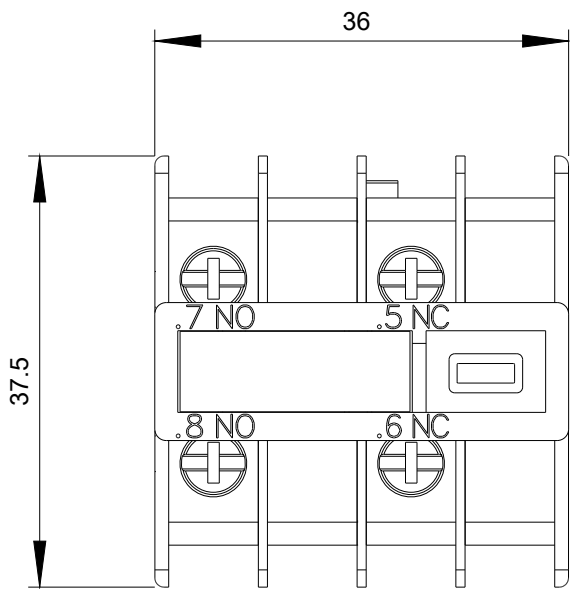
<http://support.automation.siemens.com/WW/CAXorder/default.aspx?lang=de&mlfb=3RH2911-4FB11>

Service&Support (Handbücher, Betriebsanleitungen, Zertifikate, Kennlinien, FAQs,...)

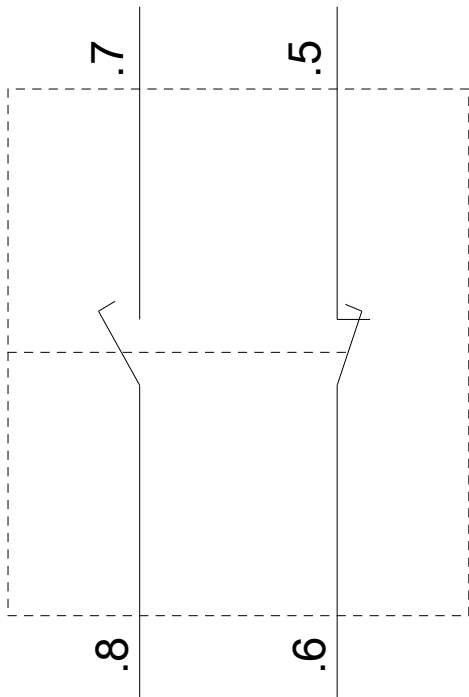
<https://support.industry.siemens.com/cs/ww/de/ps/3RH2911-4FB11>

Bilddatenbank (Produktfotos, 2D-Maßzeichnungen, 3D-Modelle, Geräteschaltpläne, EPLAN Makros, ...)

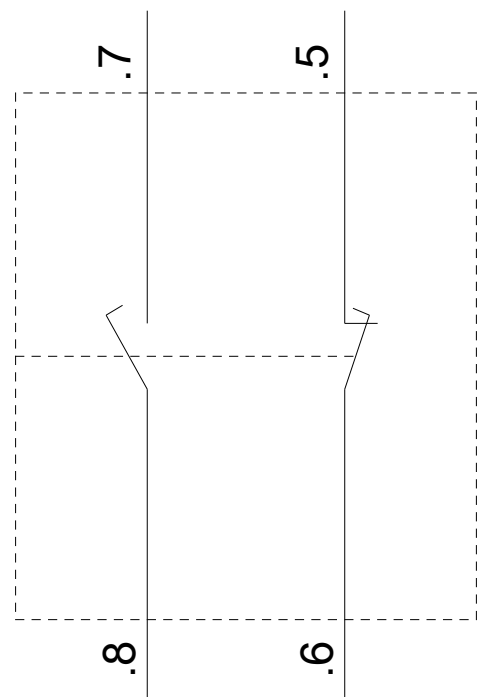
http://www.automation.siemens.com/bilddb/cax_de.aspx?mlfb=3RH2911-4FB11&lang=de



3RT2



3RH2



letzte Änderung:

08.06.2020