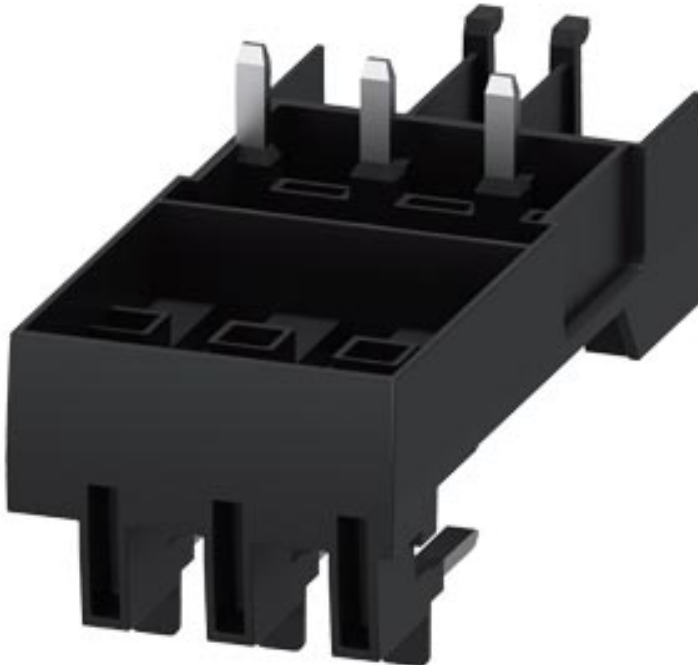


Hybrid-Verbindungsbaustein elektrisch und mechanisch für 3RV2.2 Schraubtechnik und 3RT2.2 Federzug (Mehrstückverpackung)






Allgemeine technische Daten

Produkt-Markename	SIRIUS
Produkt-Bezeichnung	Hybrid-Verbindungsbaustein
Ausführung des Produkts	Betätigungsspannung Schütz: AC und DC
Baugröße des Leistungsschalters	S0
Baugröße des Schützes	S0

Einbau/ Befestigung/ Abmessungen

Befestigungsart	Schraubbefestigung im Leistungsschalter, steckbar im Schütz
-----------------	---

Approbationen/ Zertifikate

allgemeine Produktzulassung	Konformitätserklärung	Prüfbescheinigungen
 UL		 EG-Konf.
		Sonstige Typprüfbescheinigung/Werkszeugnis spezielle Prüfbescheinigungen

Schiffbau	sonstiges
 ABS	 BUREAU VERITAS
 PRS	 RINA
	Bestätigungen

Weitere Informationen

Information- and Downloadcenter (Kataloge, Broschüren,...)

<https://www.siemens.de/ic10>

Industry Mall (Online-Bestellsystem)

<https://mall.industry.siemens.com/mall/de/de/Catalog/product?mlfb=3RA2921-2F>

CAX-Online-Generator

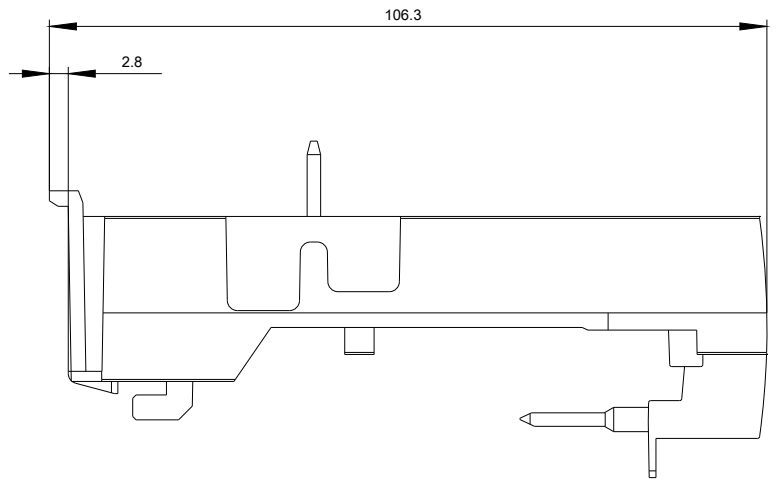
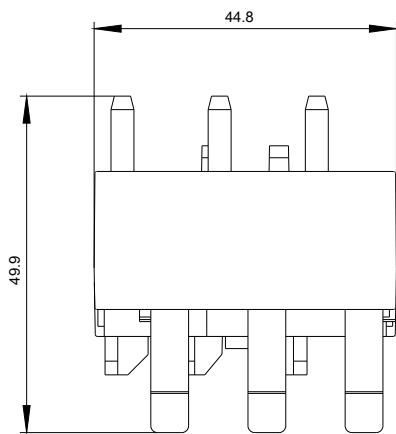
<http://support.automation.siemens.com/WW/CAXorder/default.aspx?lang=de&mlfb=3RA2921-2F>

Service&Support (Handbücher, Betriebsanleitungen, Zertifikate, Kennlinien, FAQs,...)

<https://support.industry.siemens.com/cs/ww/de/ps/3RA2921-2F>

Bilddatenbank (Produktfotos, 2D-Maßzeichnungen, 3D-Modelle, Geräteschaltpläne, EPLAN Makros, ...)

http://www.automation.siemens.com/bilddb/cax_de.aspx?mlfb=3RA2921-2F&lang=de



letzte Änderung:

08.01.2020