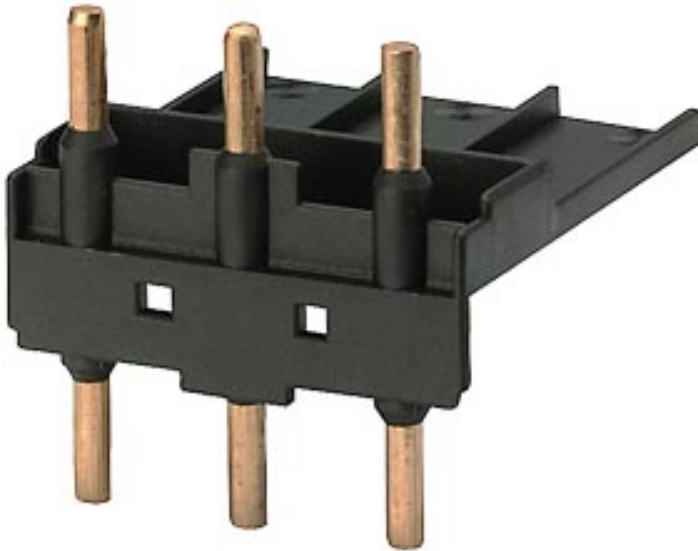


Verbindungsbaustein elektrisch und mechanisch für
3RV1.31/3RT1.3, 3RW3 AC-Betätigung
(Mehrstückverpackung) !!! Auslaufprodukt !!! Nachfolger
ist SIRIUS 3RA2 Präferierte Nachfolgertyp ist
>>3RA2931-1A<<



Allgemeine technische Daten

Produkt-Markename	SIRIUS
Produkt-Bezeichnung	Verbindungsbaustein
Ausführung des Produkts	für 3RT1.3 und 3RW3
Baugröße des Schützes	S2

Approbationen/ Zertifikate

allgemeine Produktzulassung



UL



EG-Konf.

Konformitätserklärung

[Sonstige](#)

Schiffbau



ABS



RINA

sonstiges

[Bestätigungen](#)

Weitere Informationen

Information- and Downloadcenter (Kataloge, Broschüren,...)

<https://www.siemens.de/ic10>

Industry Mall (Online-Bestellsystem)

<https://mall.industry.siemens.com/mall/de/de/Catalog/product?mlfb=3RA1931-1A>

CAX-Online-Generator

<http://support.automation.siemens.com/WW/CAXorder/default.aspx?lang=de&mlfb=3RA1931-1A>

Service&Support (Handbücher, Betriebsanleitungen, Zertifikate, Kennlinien, FAQs,...)

<https://support.industry.siemens.com/cs/ww/de/ps/3RA1931-1A>

Bilddatenbank (Produktfotos, 2D-Maßzeichnungen, 3D-Modelle, Geräteschaltpläne, EPLAN Makros, ...)

http://www.automation.siemens.com/bilddb/cax_de.aspx?mlfb=3RA1931-1A&lang=de

letzte Änderung:

11.04.2020