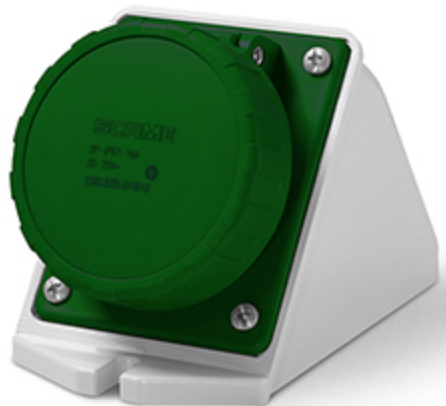


Scheda tecnica prodotto

21 feb 2022 16:57



535.M016110

PRESA DA PARETE

16A 2P 4h 20-25V 40-50V 100-200Hz Morsetti a vite

Certificati

TECHDATA		NORME E LEGGI	
Tipologia prodotto	PRESA DA PARETE	EN 60309-1 (1999)	[European Standard] Plugs, socket-outlets and couplers for industrial purposes. Part 1: General requirements
Serie commerciale	Serie IEC309	EN 60309-2 (1999)	[European Standard] Plugs, socket-outlets and couplers for industrial purposes. Part 2: Dimensional interchangeability requirements for pin and contact-tube accessories of harmonized configurations
Descrizione sintetica	PRESA DA PARETE		
Tipo installazione	PARETE		
Corrente nominale	16A		
Poli	2P		
Riferimento Orario	4h		
Tensione nominale (range)	0-50V		
Tensione nominale	40-50V		
Tensione nominale	20-25V		
Frequenza d'impiego	100-200Hz		
Colore	VERDE		
Materiale	TERMOPLASTICO		
Grado di protezione generico	Stagno all'immersione		
Grado di protezione IP	IP66/IP67		
Tipo di uscite disponibili	INCLINATA		
Morsetti	Morsetti a vite		
Materiale di contatto	CuZn (ottone)		

Uscita cavo

M20X1,5