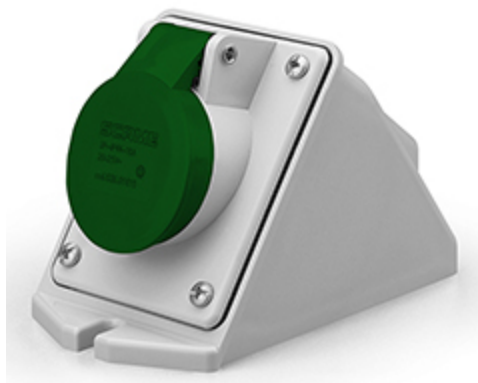


Product Technical Sheet

21 feb 2022 17:23



530.M032114 BASE MURAL

32A 2P 3h 20-25V 40-50V 400Hz Bornes con tornillo

Product Approvals

TECHDATA		STANDARDS AND LAWS	
Serie comercial	Serie IEC309	EN 60309-1 (1999)	[European Standard] Plugs, socket-outlets and couplers for industrial purposes. Part 1: General requirements
Tipo de producto	BASE MURAL	EN 60309-2 (1999)	[European Standard] Plugs, socket-outlets and couplers for industrial purposes. Part 2: Dimensional interchangeability requirements for pin and contact-tube accessories of harmonized configurations
Descripción	BASE MURAL		
Tipo de instalación	MURAL		
Intensidad nominal	32A		
Polos	2P		
Posición de hora	3h		
Tensión nominal (range)	0-50V		
Tensión nominal	40-50V		
Tensión nominal	20-25V		
Frecuencia nominal	400Hz		
Color	VERDE		
Material	TERMOPLÁSTICO		
Grado de protección	Splash proof		
Grado de protección IP	IP44		
Tipos de salidas disponibles	INCLINADA		
Bornes	Bornes con tornillo		
Material de los contactos	CuZn (latón)		

Salida del cable

M20X1,5