

Product Technical Sheet

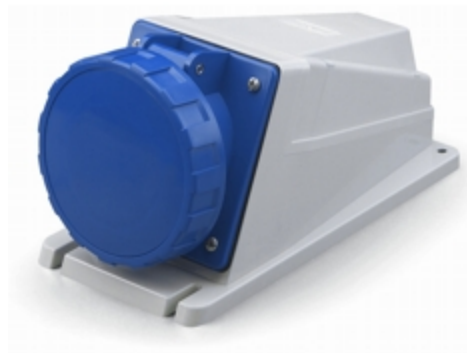
21 feb 2022 19:00



515.M12554

BASE MURAL

125A 3P+T 9h 200-250V 50Hz 60Hz Bornes con tornillo



Product Approvals

TECHDATA		STANDARDS AND LAWS	
Tipo de producto	BASE MURAL	EN 60309-1 (1999)	[European Standard] Plugs, socket-outlets and couplers for industrial purposes. Part 1: General requirements
Serie comercial	Serie OPTIMA	EN 60309-2 (1999)	[European Standard] Plugs, socket-outlets and couplers for industrial purposes. Part 2: Dimensional interchangeability requirements for pin and contact-tube accessories of harmonized configurations
Descripción	BASE MURAL		
Tipo de instalación	MURAL /EMPOTRADA		
Intensidad nominal	125A	DIRECTIVE LOW VOLTAGE 2014/35 /UE	[European Directives] Low Voltage Directive
Polos	3P+T		
Posición de hora	9h		
Tensión nominal (range)	200-250V		
Tensión nominal	200-250V		
Frecuencia nominal	60Hz		
Frecuencia nominal	50Hz		
Color	AZUL		
Material	TERMOPLÁSTICO		
Grado de protección	Watertight		
Grado de protección IP	IP66/IP67/IP69		
Grado de protección IK	IK08		
Tipos de salidas disponibles	INCLINADA		
Bornes	Bornes con tornillo		

Material de los contactos	CuZn (latón)
Salida del cable	M63X1,5