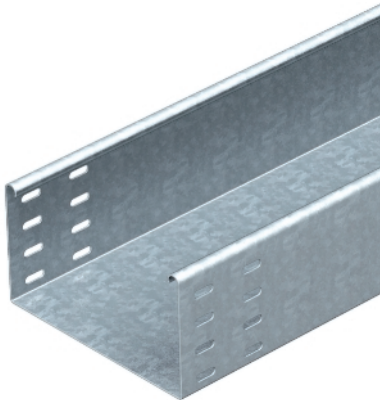


Chemin de câbles SKSU 110 FT



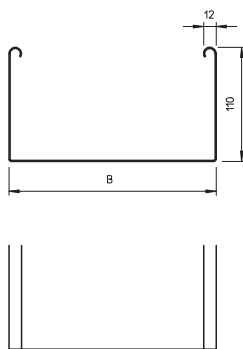
Il existe une perforation pour l'éclissage des deux côtés du chemin de câbles. Les éclisses droites doivent être commandées à part, dans les quantités requises.
 SKSU 110 = Système de chemins de câbles lourd, non perforé, d'une hauteur d'aile de 110 mm.

Type	Lar- geur mm	Épaisseur de tôle mm	Emb. m	Poids kg/100 m	N° d'article
SKSU 110 FT	100	1,5	3	406,700	6064795
SKSU 120 FT	200	1,5	3	551,340	6064833
SKSU 130 FT	300	1,5	3	694,000	6064884
SKSU 140 FT	400	1,5	3	822,670	6064922
SKSU 150 FT	500	1,5	3	924,670	6064965
SKSU 155 FT	550	1,5	3	991,670	6064973

St Acier

FT galvanisé par trempage à chaud

Dimensions

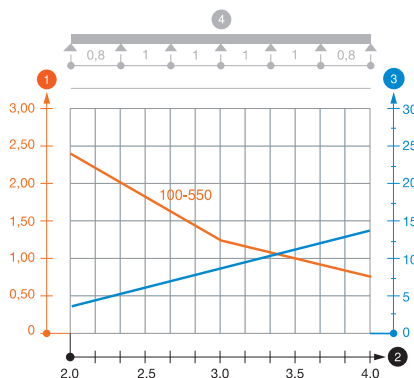


Type	Long- eur mm	Dim. B mm	Section utile cm ²
SKSU 110 FT	3000	100	108
SKSU 120 FT	3000	200	218
SKSU 130 FT	3000	300	328
SKSU 140 FT	3000	400	438
SKSU 150 FT	3000	500	548
SKSU 155 FT	3000	550	605

Charge

Type	1,5m kN/m	2,0m kN/m	3,0m kN/m	4,0m kN/m
SKSU 110 FT	3	2,4	1,2	0,8
SKSU 120 FT	3	2,4	1,2	0,8
SKSU 130 FT	3	2,4	1,2	0,8
SKSU 140 FT	3	2,4	1,2	0,8
SKSU 150 FT	3	2,4	1,2	0,8
SKSU 155 FT	3	2,4	1,2	0,8

Belastungsdiagramm Kabelrinne Typ SKSU 110



- 1 Charge de chemins de câbles/d'échelles à câbles en kN/m sans charge d'homme
- 2 Portée en m
- 3 Déflexion de l'aile en mm avec kN/m autorisé
- 4 Schéma de charge pour le procédé de contrôle
- Courbe de charge avec largeur du chemin de câbles/de l'échelle à câbles en mm
- Courbe de déflexion de l'aile en fonction de l'écartement