

## coletas y sifones



PED 2014/68/EU

Los tubos sifones se emplean en instalaciones de presión en vapor y se conectan entre el instrumento de medición (manómetros de presión, interruptores de presión, sensor) y el proceso. Una parte del tubo sifón permanece siempre lleno del condensado y por lo tanto evita el contacto directo del vapor con el instrumento. También pueden utilizarse como disipador de calor, con el fin de reducir la temperatura de fluido de proceso en contacto directo con el instrumento.

### Presión nominal:

**A106 gr. B (Cod.E):** 200 bar @ 20 °C ... 150 bar @ 430 °C.

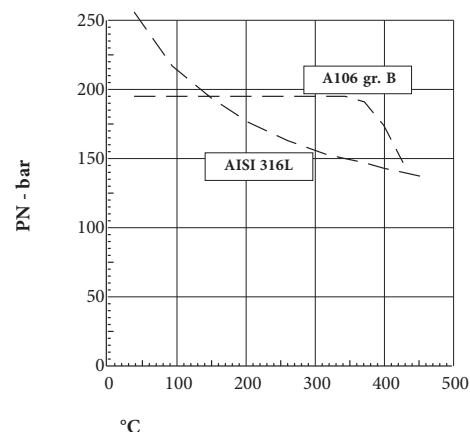
**AISI 316 L (Cod.5):** 260 bar @ 20 °C ... 135 bar @ 450 °C.

**Dimensiones del tubo:** 21,34 x 13,88 mm. (sch. 80 XS)

### Conexiones proceso instrumento:

G 1/2 B M x G 1/2 B F (Cod. **41M** x **41F**);

1/2" NPT M x 1/2" NPT F (Cod. **43M** x **43F**).

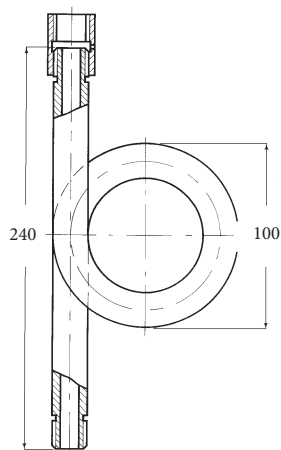


**5.520** - MP 5/2 - A106 gr. B  
**5.530** - MP 5/3 - AISI 316L

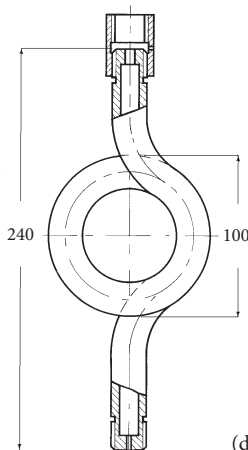
**5.522** - MP 5/22 - A106 gr. B  
**5.533** - MP 5/33 - AISI 316L

**5.550** - MP 5/5 - A106 gr. B  
**5.560** - MP 5/6 - AISI 316L

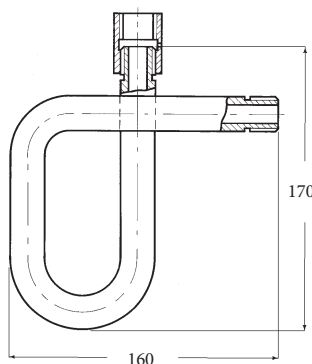
**5.555** - MP 5/55 - A106 gr. B  
**5.566** - MP 5/66 - AISI 316L



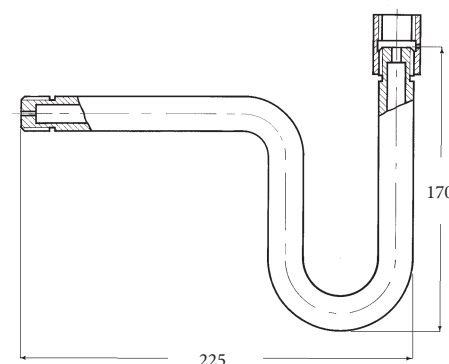
Peso 0,85 kg



Peso 0,95 kg



Peso 0,80 kg



Peso 0,80 kg

(dimensiones : mm)

**Material:** AISI 316L (Cod. 5).

**Presión nominal:**

120 bar @ 20 °C ... 65 bar @ 450 °C para conexiones

G 1/4 B F/M e 1/4" NPT F/M

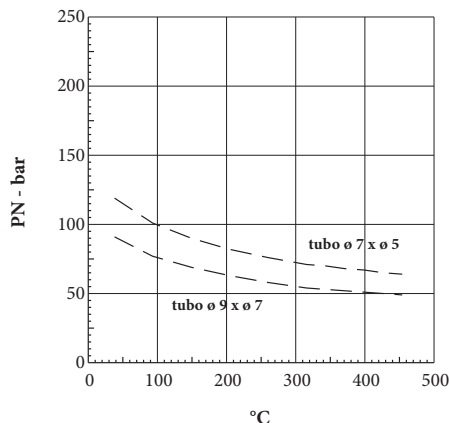
90 bar @ 20 °C ... 50 bar @ 450 °C para conexiones G 1/2 B M/F e 1/2" NPT M/F

**Dimensiones del tubo:**

ø 7 x ø 5 mm para conexiones G 1/4 B M/F e 1/4" NPT M/F

ø 9 x ø 7 mm para conexiones G 1/2 B M/F e 1/2" NPT M/F

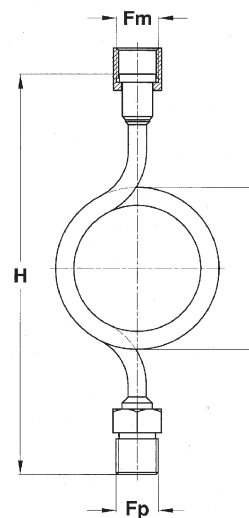
**Conexiones proceso instrumento:** G 1/4 B M/F; 1/4" NPT M/F; G 1/2 B M/F; 1/2" NPT M/F.



Cod.	Fp-Fm	H	h	Peso (kg)
21M x 21F	G 1/4 B M X G 1/4 B F	150	65	0,100
23M x 23F	1/4" NPT M X 1/4" NPT F	150	65	0,100
41M x 41F	G 1/2 B M X G 1/2 B F	200	80	0,230
43M x 43F	1/2" NPT M X 1/2" NPT F	200	80	0,230

(dimensiones : mm)

5.510 - MP5/1



**SECUENCIA PARA ENCARGAR**

Sección / Modelo / Material / Conexión a Proceso / Conexión a instrumento / Opciones

5	510	E	21M, 41M	21F, 41F
	520	5	23M, 43M	23F, 43F
	522			
	530			
	533			
	550			
	555			
	560			
	566			