

manómetros con muelle tubular serie antivibraciones DN 4"



PED 2014/68/EU

Instrumentos diseñados para su instalación en centrales de producción de energía eléctrica, bombas, prensas, compresores, turbinas y plantas refrigeradoras. Con la caja llena con líquido amortizante evita las oscilaciones de la aguja indicadora en presencia de vibraciones mecánicas. Pueden ser utilizados con fluidos líquidos o gaseosos que no ataquen la aleación de cobre, no presenten una viscosidad elevada y que no cristalicen.

1.04.2 - Modelo rellenable de líquido amortizante

Normativa de referencia: EN837-1 y ASME B40.1.

Código de seguridad: S1 según EN 837-2.

Escala: de 0...1 a 0...1000 bar; de 0...15 a 0...15000 psi (u otras unidades de medidas equivalentes).

Clase de precisión: clase 1 según EN 837-1 y A grade as per ASME B40.1.

Temperatura ambiente: -25°C...+65°C.

Temperatura del fluido de proceso: max +100 °C.

Deriva térmica: max ±0,4 %/10 °C de la escala (a partir de 20°C).

Presión de trabajo:

75% del VFE para presiones estáticas;

66% del VFE para presiones pulsantes.

Sobrepresión (máx 15 min):

25% del VFE para escalas ≤ 100 bar;

15% del VFE para escalas superiores a 100 bar.

Grado de protección: IP 67 según IEC 529.

Racord de conexión al proceso: en aleación de cobre con tornillo amortiguador interno de \varnothing 0.8 mm.

Muelle tubular:

en aleación de cobre para escalas ≤ 600 bar;

en AISI 316 L para escala 1000 bar.

Caja: en acero inox.

Aro de cierre: grafado, en acero.

Visor: en cristal templado.

Mecanismo: en aleación de cobre y acero inox.

Esfera: en aluminio con fondo blanco, graduación y numeración en negro.

Aguja indicadora: no ajustable, en aluminio, de color negro.

1.04.3 - Modelo lleno con líquido amortizante

Líquido amortizante: glicerina 98% o aceite silicónico.

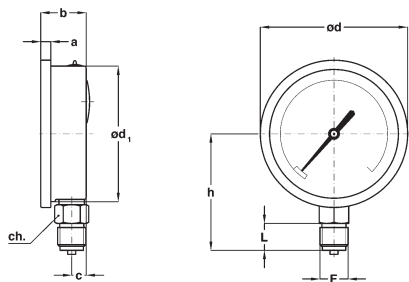
Temperatura ambiente:

0...+65 °C para llenado con glicerina;

-40...+65 °C para llenado con aceite silicónico.

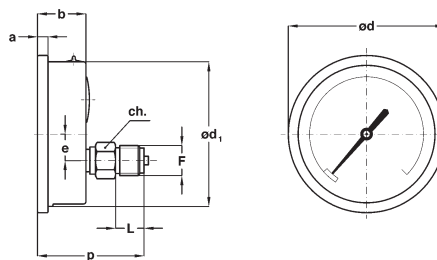
Temperatura del fluido de proceso: máx +65°C .

Resto de características: como el modelo rellenable de líquido.



A - RADIAL

para montaje local directo a tubo.



D - POSTERIOR

para montaje local directo a tubo.

Montaje	F	a	b	c	d	d ₁	e (3)	h	p	ch	L	Peso
Radial	41M - G 1/2 A 43M - 1/2-14 NPT	7,5	34	11	110	101		87		22	20	0,4 kg (1)
Posterior	41M - G 1/2 A 43M - 1/2-14 NPT	7,5	34		110	101	18,5		75	22	20	0,36 kg (2)

(1) Para los modelos llenos de líquido añadir 0,23 kg - (2) Para los modelos llenos de líquido añadir 0,24 kg

OPCIONES

Modelo	rellenable	lleno
B - Abrazadera en "U" para instrumentos con racord posterior	◆	◆
C - Brida con 3 agujeros para instrumentos con racord radial	◆	◆
E - Brida con 3 agujeros para instrumentos con racord posterior	◆	◆
P01 - Preparado para su llenado con aceite silicónico	◆	
S06 - Tornillo amortiguador ø 0,4 mm.	◆	◆
S10 - Lleno con aceite silicónico		◆

SECUENCIA PARA ENCARGAR

Sección /	Modelo /	Caja /	Montaje /	Diámetro /	Escalas /	Conexión al Proceso /	Opciones
1	04	2	A	E		41M	B, C, E
		3	D			43M	P01...S10