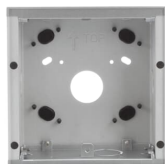


PRODUCT-DETAILS

41021F-02

41021F-02 Flush-mounted box, 1 module, size 1/1



Informações gerais

| | |
|--------------------------|--|
| Tipo de produto alargado | 41021F-02 |
| ID do produto | 2TMA210010N0007 |
| EAN | 6955891804319 |
| Descrição do catálogo | 41021F-02 Flush-mounted box, 1 module, size 1/1 |
| Descrição longa | Flush-mounted box, 1 module, size 1/1, for 125mm panel |

Technical

| | |
|-----------------|---------------|
| Number of Gangs | 1 |
| Tipo de apoio | Flush Mounted |
| Material | Aluminium |
| Color | Grey |

Environmental

| | |
|---|-----------------------|
| Estado RoHS | No declaration needed |
| REACH Declaration | No declaration needed |
| Conflict Minerals Reporting Template (CMRT) | 9AKK108468A3363 |

Dimensions

| | |
|--|----------|
| Largura Líquida do Produto | 0.124 m |
| Altura Líquida do Produto | 0.046 m |
| Profundidade/Comprimento Líquidos do Produto | 0.126 m |
| Peso Líquido do Produto | 0.305 kg |

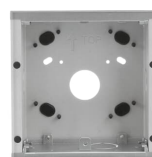
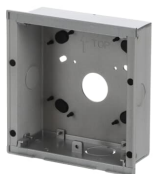
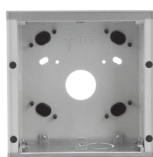
Classifications

| | |
|----------------|--|
| ETIM 8 | EC000350 - Mounting frame for door station |
| ETIM 9 | EC000350 - Mounting frame for door station |
| Categoria REEE | Product Not in WEEE Scope |
| REEE B2C / B2B | Business To Consumer |
| CN8 | 85177900 |

Categorias

Produtos e Sistemas de Baixa Tensão → Building and Home Automation Solutions → Sistemas de Entrada → Welcome → Frames & Mounting Boxes

Produtos e Sistemas de Baixa Tensão → Building and Home Automation Solutions → Sistemas de Entrada → Welcome IP → Frames & Mounting Boxes



360°