

PRODUCT-DETAILS

N2250.7 AN

Tomada TV SAT 1 gang Antracite - Zenit



Informações gerais

Tipo de produto alargado	N2250.7 AN
ID do produto	2CLA225070N1801
EAN	8427238138152
Descrição do catálogo	Tomada TV SAT 1 gang Antracite - Zenit

Descrição longa

Color: Anthracite.
 Single TV outlet - Dead-end
 M type - 9,52mm male
 For 75Ω impedance coaxial cable
 Avoid small bending radius
 Frequency range: 5 - 2.400 Mhz
 Connection loss: 1 dB
 Isolation: >16 dB
 Return loss: >7,6 dB
 DC path (Vdc / mA / Tono): 34 max. / 500 max. / 22kHz - DiSEqC
 Size: 2 modules.

Installation

Instruções e Manuais	2CLX215079N1001
----------------------	-----------------

Technical

Ficha de dados, informação técnica	9AKK10103A5108
Aplicação	SAT
Design Range	Zenit
Tipo de apoio	Flush Mounted
Type of Fastening	Engage (Snap)
Type of Indicator	Without indication field
Outlet Orientation	Straight
Acabamento de superfície	Decor Matt
Material	Plastic Thermoplastic
Color	Antracite
Number of Batteries	0

Environmental

Temperatura do ar ambiente	Operation -5 ... +35 °C Storage -5 ... +50 °C
Grau de proteção	IP20
Estado RoHS	Following EU Directive 2011/65/EU and Amendment 2015/863 July 22, 2019
Informação RoHS	2CLC225070N1801
Conflict Minerals Reporting Template (CMRT)	9AKK108468A3363

Dimensions

Largura Líquida do Produto	44 mm
Altura Líquida do Produto	44 mm
Peso Líquido do Produto	0.046 kg

Ordering

ID de Substituição do Produto (ANTIGA)	2CLA225070N1802
---	-----------------

Certificates and Declarations

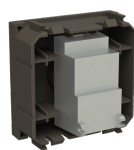
Declaração de conformidade -CE	9AKK106930A1761
-----------------------------------	-----------------

Classifications

ETIM 8	EC000018 - Insert/cover for communication technology
ETIM 9	EC000018 - Insert/cover for communication technology
Categoria REEE	5. Small Equipment (No External Dimension More Than 50 cm)
REEE B2C / B2B	Business To Consumer
CN8	85369010

Categorias

Produtos e Sistemas de Baixa Tensão → Wiring Accessories - Light Switch Ranges → Cover Plates and Control Elements → Data / Telecommunication / Antenna



360°