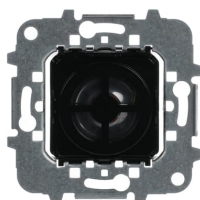


PRODUCT-DETAILS

8124.2

Electronic door bell with 4 melodies - Platform 8100



Informazioni generali

Tipo	8124.2
ID prodotto	2CLA812420A1001
EAN	8427238140001
Descrizione catalogo	Electronic door bell with 4 melodies - Platform 8100
Descrizione	Rated voltage: 110 - 250 Vac 4 melodies available Acoustic power at 1 meter with cover plate: 72 dB Without fixing claws Cover plate code: 8529, 8629, 8429, 8229 & 5529

Installation

Istruzioni e manuali	2CLX812409A1001
----------------------	-----------------

Dati tecnici

Scheda tecnica	9AKK107046A0356
Tipo di corrente	AC
Tensione nominale (U _r)	230 V
	0.2 A
Design Range	Platform 8100 Alba Sky Niessen

Livello acustico dB (A)	72 dB
Tipo di montaggio	Flush mounted (plaster)
Materiale involucro	Plastic
Number of Batteries	0

Dati ambientali

Temperatura ambiente	In funzione -5 ... +35 °C In magazzino -5 ... +50 °C
Grado di protezione	IP20
Dichiarazione RoHS	Following EU Directive 2011/65/EU and Amendment 2015/863 July 22, 2019
Informazioni RoHS	2CLC812420A1001
REACH Declaration	9AKK108467A7464
Conflict Minerals Reporting Template (CMRT)	9AKK108468A3363

Dimensioni

Larghezza in numero di intervalli modulari	2
Larghezza prodotto	0.076 m
Altezza prodotto	0.064 m
Profondità prodotto	0.076 m
Peso netto prodotto	0.146 kg

Certificati e dichiarazioni (numero del documento)

Dichiarazione di conformità - CE	No declaration needed
----------------------------------	-----------------------

Classificazioni

ETIM 8	EC000131 - Bell
ETIM 9	EC000131 - Bell
Categoria RAEE	5. Piccole apparecchiature (nessuna dimensione esterna superiore a 50 cm)
CN8	Business To Consumer
Tipo di oggetto design	85365080
UNSPSC	46171618

Categorie

Prodotti di bassa tensione → Wiring Accessories - Light Switch Ranges → Flush Mounted Inserts → Door Entry / Signalisation

