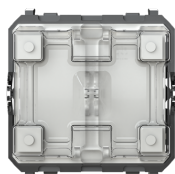


PRODUCT-DETAILS

RA/U 1.16.1

RA/U 1.16.1 Switch actuator 1 channel 16 A, 2 switch rockers, white



Informations générales

Extension du type de produit	RA/U 1.16.1
Code de produit	2CSY249580R1103
EAN	8012542149057
Description courte	RA/U 1.16.1 Switch actuator 1 channel 16 A, 2 switch rockers, white
Description longue	Device equipped with: 2 rocker switches, 1 output channel to switch 1 independent electrical load (16A) via KNX bus. Equipped with LED for functional signaling. Flush-mounted installation.

Installation

Instructions et manuels	2CKA001473B5040
-------------------------	-----------------

Technique

Fiche produit, informations techniques	2CKA000173B5031
Adapté pour	2-wire
Alimentation	Système BUS
Product Range	KNX
Model Number	Switch actuator

Application Function

Electrical Load and Light Control

Environnement

Conflict Minerals
Reporting Template
(CMRT)

9AKK108468A3363

Dimensions

Produit Largeur Net	43 mm
Produit Hauteur Net	44 mm
Produit Longueur Net	44 mm
Poids net	0.07 kg
Profondeur d'encastrement (t ₂)	43 mm

Certificats et Déclarations (Numéro de document)

Déclaration de Conformité
- CE

2CSC500007D2701

Classifications

ETIM 8	EC002971 - System device clinic-installation
ETIM 9	EC002971 - System device clinic-installation
Catégorie DEEE	5. Small Equipment (No External Dimension More Than 50 cm)
WEEE B2C / B2B	Business To Consumer
CN8	85389091

Catégories

Produits basse tension → Home and Building Automation → KNX → User Operation → Zenit / Olas → Sensor / Actuator Units

